



**AJPES**

Agencija Republike  
Slovenije za javnopravne  
evidence in storitve  
Izpostava Velenje

# ***INFORMACIJA***

## ***O POSLOVANJU SAMOSTOJNIH PODJETNIKOV POSAMEZNIKOV S PODROČJA KOROŠKE REGIJE V LETU 2011***

*Velenje, maj 2012*

*Pripravila: Marija Močnik*

# KAZALO

	Stran
<b>I. UVOD .....</b>	<b>1</b>
<b>II. POVZETEK .....</b>	<b>2</b>
<b>III. REZULTATI POSLOVANJA SAMOSTOJNIH PODJETNIKOV .....</b>	<b>3</b>
1. ZBIRNI REZULTATI POSLOVANJA SAMOSTOJNIH PODJETNIKOV .....	6
1.1. PRIHODKI IN ODHODKI .....	6
1.2. DODANA VREDNOST IN IZGUBA NA SUBSTANCI .....	8
1.3. PODJETNIKOV DOHODEK IN NEGATIVNI POSLOVNI IZID .....	8
2. REZULTATI POSLOVANJA SAMOSTOJNIH PODJETNIKOV PO ŠTEVILU ZAPOSLENIH, PO DEJAVNOSTIH IN PO OBČINAH .....	9
<b>IV. PRILOGE .....</b>	<b>12</b>

## I. UVOD

Informacija obravnava **poslovni izid in premoženjsko finančni položaj samostojnih podjetnikov posameznikov** (v nadaljevanju: podjetniki) **s področja Koroške statistične regije v letu 2011.**

Podlaga so podatki iz letnih poročil, ki so jih za namen državne statistike v skladu z Zakonom o gospodarskih družbah za leto 2011 podjetniki predložili Agenciji Republike Slovenije za javnopravne evidence in storitve (v nadaljevanju: AJPES) do 31. marca 2012.

Koroška statistična regija obsega naslednje občine: Črna na Koroškem, Dravograd, Mežica, Mislinja, Muta, Podvelka, Radlje ob Dravi, Ravne na Koroškem, Slovenj Gradec, Vuzenica, Prevalje, Ribnica na Pohorju.

Podjetniki so podatke iz letnih poročil za leto 2011 za namen državne statistike in javne objave predložili na poenotениh obrazcih, ki jih je AJPES predpisal z Navodilom o predložitvi letnih poročil in drugih podatkov gospodarskih družb, zadrug in samostojnih podjetnikov posameznikov. Podatke za leto 2011 so predložili na elektronski način prek spletne aplikacije AJPES.

V Koroški regiji v letu 2011 ni bilo srednjih oziroma velikih podjetnikov.

Po podatkih Poslovnega registra Slovenije je bilo v letu 2011 novo registriranih 394 samostojnih podjetnikov (3,2 % vseh v SRS), prenehalo pa je 280 podjetnikov (2,8 % vseh v SRS).

V letu 2011 so bili uvedeni 3 stečajni postopki samostojnih podjetnikov (3,2 % vseh v SRS).

## II. POVZETEK

Podatke iz letnih poročil za leto 2011 je AJPES predložilo **2.662 samostojnih podjetnikov**, oziroma 3,3 % več kot pa za leto 2010.

### Samostojni podjetniki so:

- Zaposlovali **1.761 delavcev**, 6,7 % več kakor v letu 2010.
- Izkazali **214.045 tisoč evrov prihodkov**, 15,4 % več kakor v letu 2010.
- Povečali prihodke za 15,4 % in odhodke za 15,7 %, zato se je celotna gospodarnost v primerjavi z letom 2010 poslabšala za 0,2 % (v Sloveniji se je povečala za 0,2%).
- Ustvarili **54.972 tisoč evrov neto dodane vrednosti**, 9,3 % več kakor v letu 2010. Neto dodana vrednost na zaposlenega je znašala 31.216 evrov, 2,4 % več kakor v letu 2010.
- Ugotovili **15.984 tisoč evrov podjetnikovega dohodka**, 12,5 % več kakor v letu 2010. Podjetnikov dohodek je ugotovilo 83,4 % vseh samostojnih podjetnikov.
- Izkazali **negativni poslovni izid v znesku 1.599 tisoč evrov**, 25 % več kakor v letu 2010. Negativni poslovni izid je ugotovilo 15,8 % vseh samostojnih podjetnikov.
- Kot celota ugotovili **neto podjetnikov dohodek v znesku 14.385 tisoč evrov**, 11,3 % več kakor v letu 2010.
- Imeli **142.650 tisoč evrov sredstev oziroma obveznosti do virov sredstev**, 6,4 % več kakor na dan 31.12.2010.
- Imeli **74.890 tisoč evrov podjetnikovega kapitala**, 9,3 % več kakor na dan 31.12.2010. Delež kapitala v virih sredstev je znašal 52,5 % in je bil za 1,4 odstotni točki večji kot ob koncu leta 2010.
- **Dolgoročne obveznosti** povečali za 5,3 %, **kratkoročne obveznosti** pa povečali za 2,3%.

### III. REZULTATI POSLOVANJA SAMOSTOJNIH PODJETNIKOV

Samostojni podjetniki so leto 2011 zaključili s pozitivnim poslovnim izidom. Ustvarili so 214.045 tisoč evrov prihodkov in ugotovili 199.660 tisoč evrov odhodkov. Neto podjetnikov dohodek je znašal 14.385 tisoč evrov in je bil za 11,3 % večji kakor v letu 2010. Večino neto podjetnikovega dohodka so samostojni podjetniki ustvarili iz poslovanja, zmanjšala pa ga je negativna razlika med finančnimi prihodki in finančnimi odhodki, kar je razvidno tudi iz podatkov v naslednji preglednici:

PRIHODKI OZIROMA ODHODKI	PRIHODKI		ODHODKI		RAZLIKA
	znesek v tisoč EUR	delež v %	znesek v tisoč EUR	delež v %	znesek v tisoč EUR
<b>SKUPAJ</b>	<b>214.045</b>	<b>100,0</b>	<b>199.660</b>	<b>100,0</b>	<b>14.385</b>
Poslovni	211.768	98,9	197.622	99,0	14.146
Finančni	145	0,1	1.615	0,8	-1.470
Drugi	2.132	1,0	423	0,2	1.709

Pomembnejše postavke poslovnega izida samostojnih podjetnikov so prikazane v naslednji preglednici:

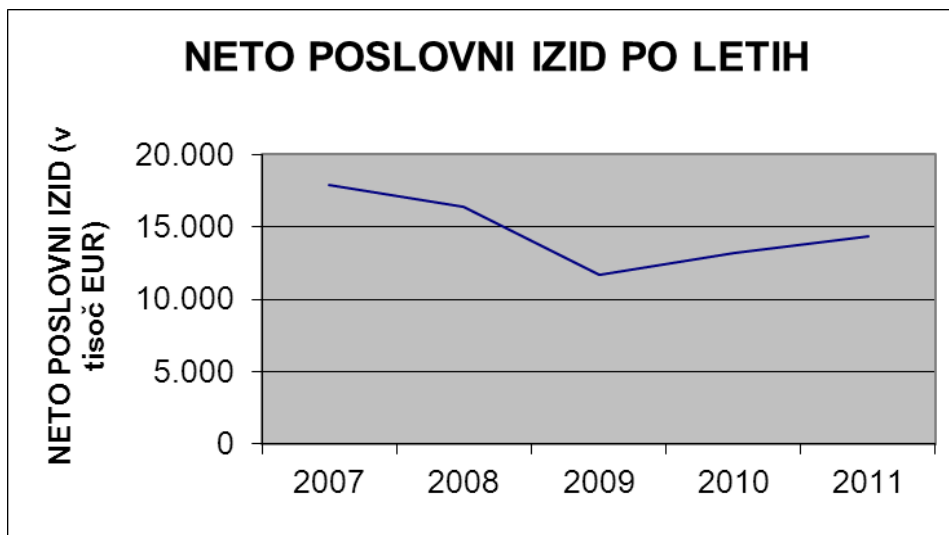
POSTAVKE POSLOVNEGA IZIDA	Znesek v tisoč EUR		Indeks	Delež v prihodkih v %	
	2011	2010	2011/2010	2011	2010
Prihodki	214.045	185.531	115,4	100,0	100,0
Odhodki	199.660	172.607	115,7	93,3	93,0
Podjetnikov dohodek	15.984	14.202	112,5	7,5	7,7
Negativni poslovni izid	1.599	1.279	125,0	0,7	0,7
Neto podjetnikov dohodek/ neto negativni poslovni izid	14.385	12.923	111,3	6,7	7,0

Samostojni podjetniki so v letu 2011 ugotovili pozitivni poslovni izid. Neto podjetnikov dohodek je znašal 14.385 tisoč evrov. Podatki po posameznih letih so prikazani v naslednji preglednici ter grafično:

LETO	PODJETNIKOV DOHODEK (v tisoč EUR)	NEGATIVNI POSLOVNI IZID (v tisoč EUR)	NETO PODJETNIKOV DOHODEK + NETO NEGATIVNI POSLOVNI IZID - (v tisoč EUR)
2007	19.392	1.464	17.928
2008	17.506	1.111	16.395
2009	14.327	2.666	11.661
2010	14.850	1.651	13.199
2011	15.984	1.599	14.385

Opomba:

Podatki v preglednici so izračunani na podlagi podatkov, ki so jih SP predložili za posamezna leta. Število SP ki so predložili letna poročila po posameznih letih je različno.



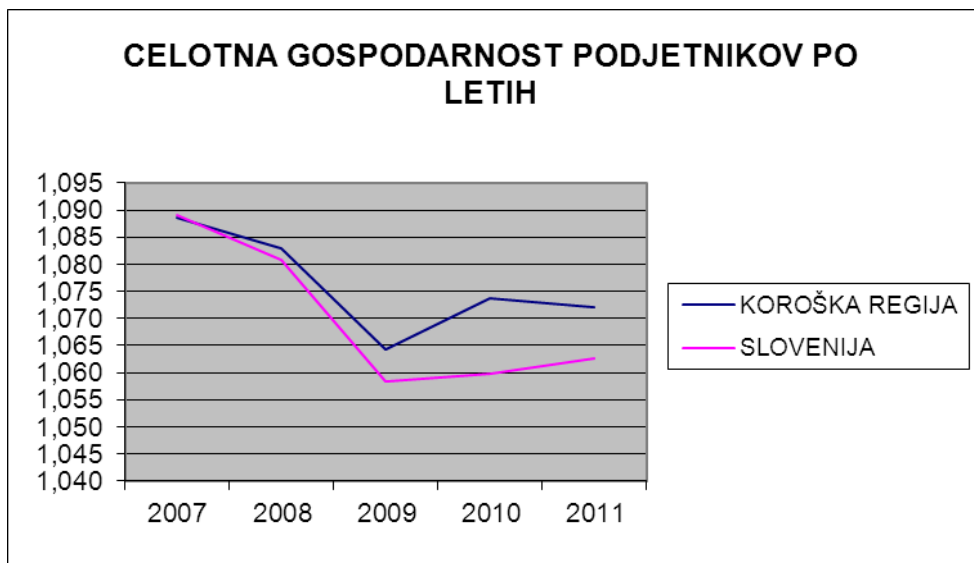
Kazalnik celotne gospodarnosti je v letu 2011 glede na leto 2010 rahlo padel. Podjetniki so v letu 2011 na 100 evrov odhodkov izkazali 107,2 evrov prihodkov (v letu 2010: 107,4 evrov).

Kazalnik celotne gospodarnosti po posameznih letih je prikazan v naslednji preglednici ter grafično na naslednji strani.

	2007	2008	2009	2010	2011
KOROŠKA REGIJA	1,089	1,083	1,064	1,074	1,072
SLOVENIJA	1,089	1,081	1,058	1,060	1,063

Opomba:

Podatki v preglednici na prejšnji strani, so izračunani na podlagi podatkov, ki so jih SP predložili za posamezna leta. Število SP ki so predložili letna poročila po posameznih letih je različno.



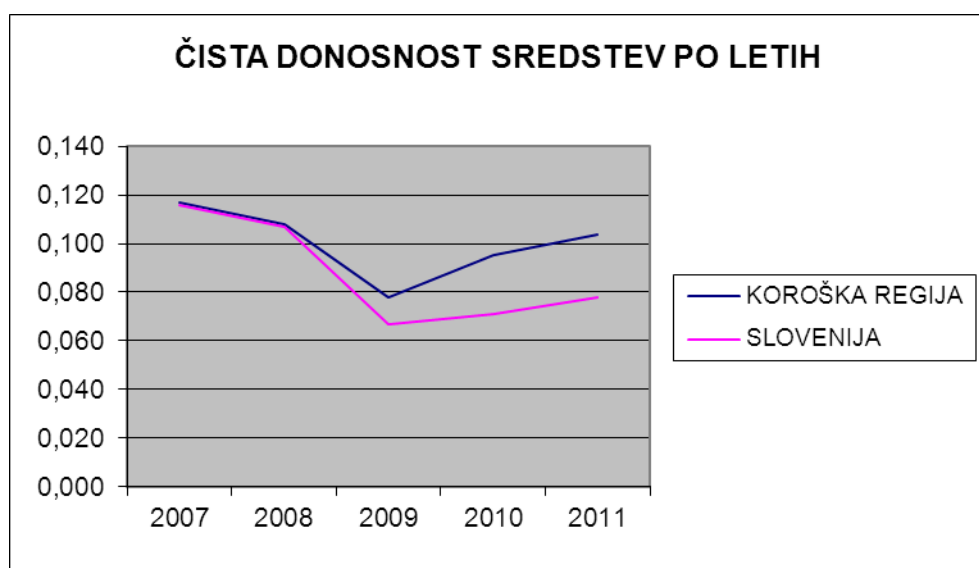
Bolj uspešno poslovanje prikazuje kazalnik čiste donosnosti sredstev, izračunan iz razmerja med neto podjetnikovim dohodkom in sredstvi: na 100 evrov sredstev so v letu 2011 ustvarili 10,4 evra neto podjetnikovega dohodka (v letu 2010: 9,5 evra).

Čista donosnost sredstev po letih

	2007	2008	2009	2010	2011
KOROŠKA REGIJA	0,117	0,108	0,078	0,095	0,104
SLOVENIJA	0,116	0,107	0,067	0,071	0,078

Opomba:

Podatki v preglednici so izračunani na podlagi podatkov, ki so jih SP predložili za posamezna leta. Število SP ki so predložili letna poročila po posameznih letih je različno.



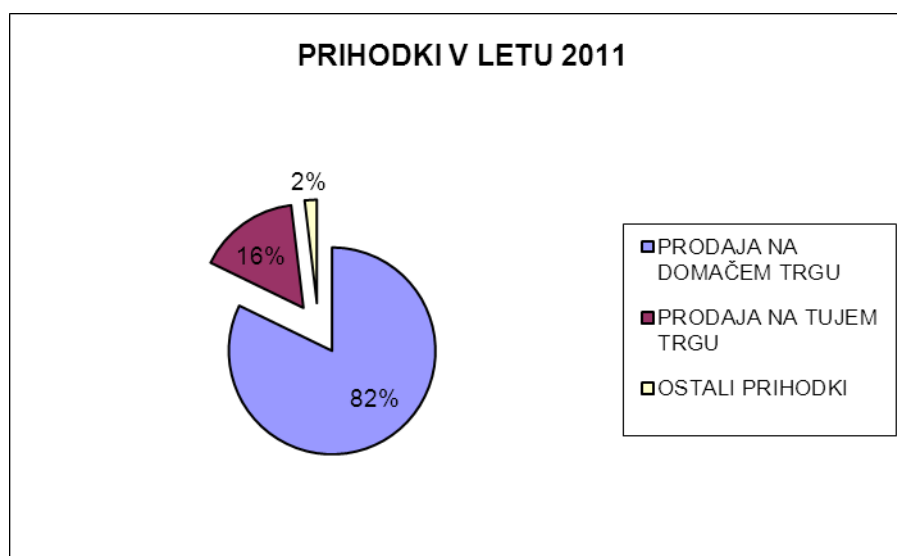
## 1. ZBIRNI REZULTATI POSLOVANJA SAMOSTOJNIH PODJETNIKOV

### 1.1. PRIHODKI IN ODHODKI

Samostojni podjetniki so v letu 2011 ustvarili **214.045 tisoč evrov prihodkov**, 15,4 % več kakor v letu 2010. Večino celotnih prihodkov, 98,9%, so pomenili poslovni prihodki, finančni prihodki 0,1 % ter 1 % drugi prihodki.

Struktura posameznih vrst prihodkov v letu 2011 je prikazana v naslednji preglednici:

PRIHODKI	Znesek v tisoč EUR		Indeks	Delež v %	
	2011	2010	2011/2010	2011	2010
<b>SKUPAJ</b>	<b>214.045</b>	<b>185.531</b>	<b>115,4</b>	<b>100,0</b>	<b>100,0</b>
<b>I. POSLOVNI PRIHODKI</b>	211.768	183.589	115,3	98,9	99,0
- od tega:					
- Čisti prihodki od prodaje na domačem trgu	176.000	156.557	112,4	82,2	84,4
- Čisti prihodki od prodaje na trgu EU	27.164	24.249	112,0	12,7	13,1
- Čisti prihodki od prodaje na trgu izven EU	6.830	926	737,6	3,2	0,5
<b>II. FINANČNI PRIHODKI</b>	145	161	90,1	0,1	0,1
<b>III. DRUGI PRIHODKI</b>	2.132	1.781	119,7	1,0	1,0

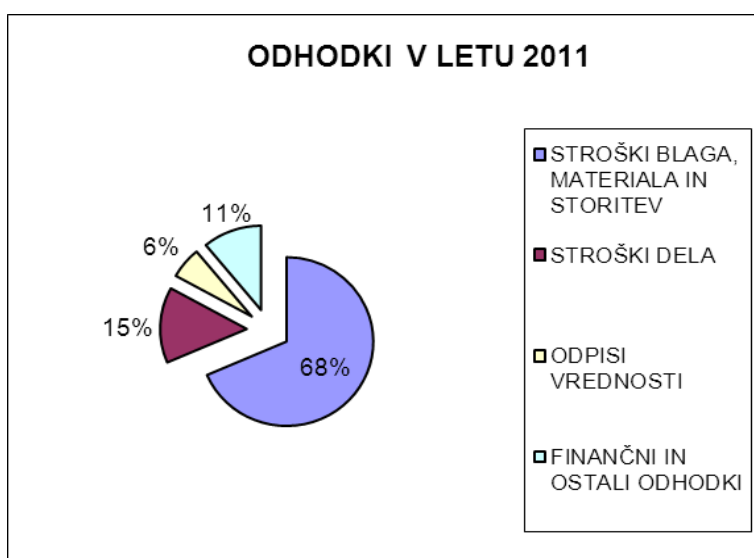




Samostojni podjetniki so v letu 2011 ugotovili **199.660 tisoč evrov odhodkov**, 15,7 % več kakor v letu 2010.

Večino celotnih odhodkov, 99 %, so pomenili poslovni odhodki, 0,8 % finančni odhodki in 0,2 % drugi odhodki.

ODHODKI	Znesek v tisoč EUR		Indeks	Delež v %	
	2011	2010	2011/2010	2011	2010
<b>ODHODKI SKUPAJ</b>	<b>199.660</b>	<b>172.607</b>	<b>115,7</b>	<b>100,0</b>	<b>100,0</b>
<b>I. POSLOVNI ODHODKI</b>	197.622	170.826	115,7	99,0	99,0
Stroški blaga, 1. materiala in storitev	136.874	116.522	117,5	68,5	67,5
2. Stroški dela	28.878	25.853	111,7	14,5	15,0
- od tega: stroški plač	20.140	17.928	112,3	10,1	10,4
3. Odpisi vrednosti Drugi poslovni	11.947	11.695	102,2	6,0	6,8
4. odhodki	19.923	16.756	118,9	10,0	9,7
<b>II. FINANČNI ODHODKI</b>	1.615	1.390	116,2	0,8	0,8
<b>III. DRUGI ODHODKI</b>	423	391	108,2	0,2	0,2



Večji del odhodkov, 68,5 %, so pomenili **stroški blaga, materiala in storitev**. V primerjavi z letom 2010 so bili večji za 17,5 %, svojo udeležbo v dohodkih so povečali za 1 odstotno točko.

**Stroški dela** so pri samostojnih podjetnikih pomenili 14,5 % vseh odhodkov. Znašali so 28.878 tisoč evrov, 11,7 % več kakor v letu 2010.

**Stroški plač** samostojnih podjetnikov so v letu 2011 znašali 20.140 tisoč evrov, v primerjavi z letom poprej so se povečali za 12,3 %.

V letu 2011 je bila **povprečna mesečna plača na zaposlenega** pri samostojnih podjetnikih 953 evrov, 5,3 % višja kakor v letu 2010 ter hkrati za 4,5 % višja kot na republiškem nivoju.

## 1.2. DODANA VREDNOST IN IZGUBA NA SUBSTANCI

Dodana vrednost je novo ustvarjena vrednost in izraža predvsem gospodarsko aktivnost poslovnih subjektov. Predstavlja poslovne prihodke, zmanjšane za stroške blaga, materiala in storitev in druge poslovne odhodke (če je izračunana dodana vrednost negativna, govorimo o izgubi na substanci).

**Dodano vrednost** je ugotovilo 2.331 samostojnih podjetnikov, to je 87,6 % vseh. **Izgubo na substanci** je izkazalo 313 samostojnih podjetnikov, 11,8 % vseh.

Samostojni podjetniki so v letu 2011 ustvarili **54.972 tisoč evrov neto dodane vrednosti**, 9,3 % več kakor v letu 2010. Neto dodana vrednost na zaposlenega je v letu 2011 znašala 31.216 evrov, v primerjavi z letom 2010 je bila večja za 2,4 %.

## 1.3. PODJETNIKOV DOHODEK IN NEGATIVNI POSLOVNI IZID

**Podjetnikov dohodek** v znesku 15.984 tisoč evrov je v letu 2011 ugotovilo 83,4 % samostojnih podjetnikov. V primerjavi z letom 2010 se je podjetnikov dohodek povečal za 12,5 %.

**Negativni poslovni izid** v znesku 1.599 tisoč evrov je v letu 2011 imelo 15,8 % samostojnih podjetnikov. V primerjavi z letom 2010 je bil negativni poslovni izid večji za 25 %.

Samostojni podjetniki kot celota so v letu 2011 ugotovili **neto podjetnikov dohodek** v znesku 14.385 tisoč evrov, kar je za 11,3 % več kakor v letu 2010.

## 2. REZULTATI POSLOVANJA SAMOSTOJNIH PODJETNIKOV PO ŠTEVILU ZAPOSLENIH, PO DEJAVNOSTIH IN PO OBČINAH

Pomembnejši podatki samostojnih podjetnikov po posameznih skupinah, oblikovanih glede na število zaposlenih, so razvidni iz naslednje preglednice:

TEMELJNI PODATKI  VELIKOST SP	SAMOSTOJNI PODJETNIKI		ZAPOSLENI		ČISTI PRIHODKI OD PRODAJE		VREDNOST AKTIVE NA DAN 31.12.2011	
	število	delež v %	število	delež v %	znesek v tisoč EUR	delež v %	znesek v tisoč EUR	delež v %
0 zaposlenih	1.989	74,7	0	0,0	62.609	29,8	45.846	32,1
1 zaposlen	328	12,3	328	18,6	30.532	14,5	21.481	15,1
2 do 9 zaposlenih	318	11,9	1.038	58,9	86.460	41,2	57.992	40,7
10 do 49 zaposlenih	27	1,0	395	22,4	30.393	14,5	17.331	12,1
<b>SKUPAJ</b>	<b>2.662</b>	<b>100,0</b>	<b>1.761</b>	<b>100,0</b>	<b>209.994</b>	<b>100,0</b>	<b>142.650</b>	<b>100,0</b>

V prvi skupini je bilo 1.989 samostojnih podjetnikov (74,7 % vseh), ki ni izkazovalo zaposlenih. Pri tem je potrebno upoštevati, da majhni podjetniki kot lastniki in nosilci dejavnosti niso vključeni v število zaposlenih.

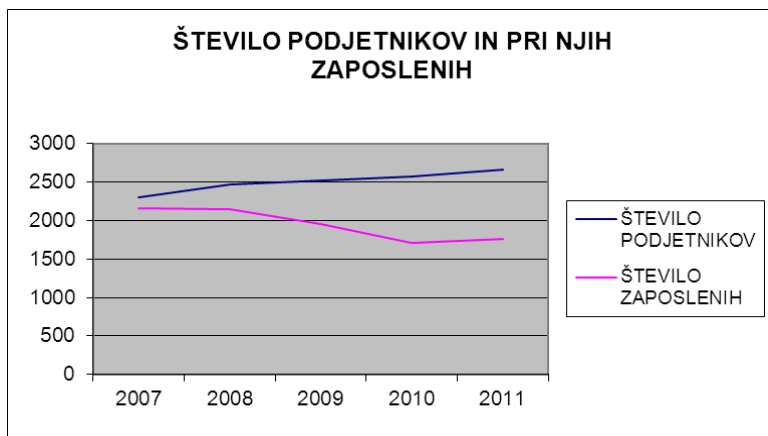
Po številu zaposlenih, čistih prihodkih od prodaje in sredstvih je bila največja skupina samostojnih podjetnikov, ki so zaposlovali od 2 do 9 delavcev. V tej skupini je bilo 11,9 % samostojnih podjetnikov, ki so zaposlovali 58,9 % vseh delavcev, ustvarili 41,2 % vseh čistih prihodkov od prodaje in imeli 40,7 % vseh sredstev samostojnih podjetnikov.

Pregled zaposlovanja pri samostojnih podjetnikih pokaže, da so predvsem po letu 2008 zaposlovali manj delavcev.

	2007	2008	2009	2010	2011
ŠTEVILO PODJETNIKOV	2308	2469	2526	2576	2662
ŠTEVILO ZAPOSLENIH	2158	2154	1951	1714	1761

Opomba:

Podatki v preglednici so izračunani na podlagi podatkov, ki so jih SP predložili za posamezna leta. Število SP ki so predložili letna poročila po posameznih letih je različno.



Struktura temeljnih podatkov samostojnih podjetnikov v letu 2011 **po področjih dejavnosti** je razvidna iz podatkov v PRILOGI 2.

Največ evidentiranih podjetnikov (16,9 %) je v področju trgovine, kjer je bilo doseženih tudi največ čistih prihodkov iz prodaje (23,2 %). Največ zaposlenih je v področju predelovalne dejavnosti (21,4 %), ki razpolaga tudi z največ sredstvi (21,8 %).

Največ neto podjetnikovega dohodka (22,4 %) je bilo doseženega v predelovalnih dejavnostih, kjer je bil kar za 23,2 % večji kot v letu 2010.

Osnovni podatki po posameznih **občinah** so prikazani v PRILOGI 3. Izstopa predvsem občina Slovenj Gradec, kjer je registriranih 28,7 % vseh podjetnikov, ki so zaposlovali 26,6 % vseh zaposlenih in ustvarili 27,4 % vseh čistih prihodkov od prodaje.

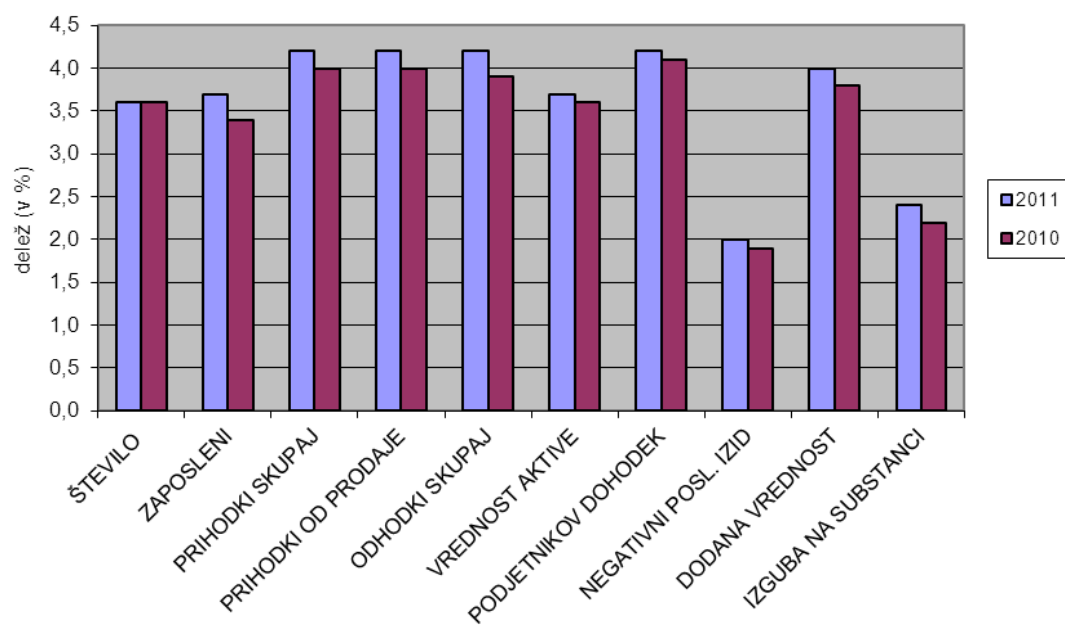
**Udeležba samostojnih podjetnikov Koroške regije v Sloveniji** je razvidna iz podatkov v naslednji preglednici ter grafično na naslednji strani.

TEMELJNI PODATKI	LETO 2011 delež v %	LETO 2010 delež v %	INDEKS 2010=100
ŠTEVILO SAMOSTOJNIH PODJETNIKOV	3,6	3,6	100,0
ŠTEVILO ZAPOSLENIH	3,7	3,4	108,8
PRIHODKI SKUPAJ	4,2	4,0	105,0
ČISTI PRIHODKI OD PRODAJE	4,2	4,0	105,0
ODHODKI SKUPAJ	4,2	3,9	107,7
VREDNOST AKTIVE NA DAN 31.12.	3,7	3,6	102,8
PODJETNIKOV DOHODEK	4,2	4,1	102,4
NEGATIVNI POSLOVNI IZID	2,0	1,9	105,3
DODANA VREDNOST	4,0	3,8	105,3
IZGUBA NA SUBSTANCI	2,4	2,2	109,1

Opomba:

Podatki v preglednici so izračunani na podlagi podatkov, ki so jih SP predložili za posamezna leta. Število SP ki so predložili letna poročila po posameznih letih je različno.

### DELEŽI V SLOVENIJI



## IV. PRILOGE

- Priloga 1: Nekateri podatki o poslovanju samostojnih podjetnikov*
- Priloga 2: Osnovni podatki po področjih dejavnosti*
- Priloga 3: Osnovni podatki po občinah*
- Priloga 4: Podjetnikov dohodek po področjih dejavnosti*
- Priloga 5: Negativni poslovni izid po področjih dejavnosti*
- Priloga 6: Neto podjetnikov dohodek po področjih dejavnosti*
- Priloga 7: Neto dodana vrednost po področjih dejavnosti*
- Priloga 8: Neto dodana vrednost po občinah*
- Priloga 9: Podjetnikov dohodek po občinah*
- Priloga 10: Negativni poslovni izid po občinah*
- Priloga 11: Neto podjetnikov dohodek po občinah*
- Priloga 12: Število zaposlenih na podlagi delovnih ur po področjih dejavnosti*
- Priloga 13: Število zaposlenih na podlagi delovnih ur po občinah*
- Priloga 14: Podatki iz bilance stanja*
- Priloga 15: Pomembnejše postavke poslovnega izida v letih od 2006 do 2010*

PRILOGA 1

**NEKATERI PODATKI O POSLOVANJU SAMOSTOJNIH PODJETNIKOV KOROŠKE REGIJE V LETU 2011**

Zap. št.	E L E M E N T I	OBDOBJE	MAJHNI SAMOSTOJNI PODJETNIKI
1	ŠTEVILO POSLOVNIH SUBJEKTOV (število predloženih letnih poročil)	2010	2.576
		2011	2.662
		INDEKS	103,3
2	PRIHODKI (v tisoč EUR)	2010	185.531
		2011	214.045
		INDEKS	115,4
2a	ČISTI PRIHODKI OD PRODAJE NA DOMAČEM TRGU (v tisoč EUR)	2010	156.557
		2011	176.000
		INDEKS	112,4
2b	ČISTI PRIHODKI OD PRODAJE NA TRGU EU (v tisoč EUR)	2010	24.249
		2011	27.164
		INDEKS	112,0
2c	ČISTI PRIHODKI OD PRODAJE NA TRGU IZVEN EU (v tisoč EUR)	2010	926
		2011	6.830
		INDEKS	737,6
3	ODHODKI (v tisoč EUR)	2010	172.607
		2011	199.660
		INDEKS	115,7
3a	STROŠKI DELA (v tisoč EUR)	2010	25.853
		2011	28.878
		INDEKS	111,7
	STROŠKI PLAČ (v tisoč EUR)	2010	17.928
		2011	20.140
		INDEKS	112,3
	POVPREČNA MESEČNA PLAČA NA ZAPOSLENEGA (v EUR)	2010	905
		2011	953
		INDEKS	105,3
4	PODJETNIKOV DOHODEK (v tisoč EUR)	2010	14.202
		2011	15.984
		INDEKS	112,5
5	NEGATIVNI POSLOVNI IZID (v tisoč EUR)	2010	1.279
		2011	1.599
		INDEKS	125,0
6	NETO POSLOVNI IZID (podj.doh. minus negat.posl.izid) (v tisoč EUR)	2010	12.923
		2011	14.385
		INDEKS	111,3
7	SREDSTVA (v tisoč EUR)	31.12.10	134.101
		31.12.11	142.650
		INDEKS	106,4

Zap. št.	E L E M E N T I	O B D O B J E	MAJHNI SAMOSTOJNI PODJETNIKI
	OPREDMETENA OSNOVNA SREDSTVA (v tisoč EUR)	31.12.10 31.12.11 INDEKS	67.258 69.248 103,0
	KRATKOROČNE POSLOVNE TERJATVE (v tisoč EUR)	31.12.10 31.12.11 INDEKS	35.194 38.305 108,8
	TERJATVE DO PODJETNIKA (v tisoč EUR)	31.12.10 31.12.11 INDEKS	5.105 5.870 115,0
	PODJETNIKOV KAPITAL (v tisoč EUR)	31.12.10 31.12.11 INDEKS	68.508 74.890 109,3
	KRATKOROČNE POSLOVNE OBVEZNOSTI (v tisoč EUR)	31.12.10 31.12.11 INDEKS	34.146 35.400 103,7
8	ŠTEVILO ZAPOSLENIH	2010 2011 INDEKS	1.650 1.761 106,7
9	NETO DODANA VREDNOST (v tisoč EUR)	2010 2011 INDEKS	50.311 54.972 109,3
10	NETO DODANA VREDNOST NA ZAPOSLENEGA (v EUR)	2010 2011 INDEKS	30.492 31.216 102,4



**PRILOGA 2**

**OSNOVNI PODATKI PO PODROČJIH DEJAVNOSTI**

TEMELJNI PODATKI  PODROČJA DEJAVNOSTI	SP		ZAPOS- LENI		ČISTI PRIHODKI OD PRODAJE		VREDNOST  AKTIVE NA DAN 31.12.2011	
	število	delež v %	število	delež v %	znesek v tisoč EUR	delež v %	znesek v tisoč EUR	delež v %
<b>SKUPAJ</b>	<b>2.662</b>	100,0	<b>1.761</b>	100,0	<b>209.994</b>	100,0	<b>142.650</b>	100,0
A Kmetijstvo in lov, gozdarstvo, ribištvo	37	1,4	32	1,8	4.135	2,0	2.737	1,9
B Rudarstvo	2	0,1	0	0,0	93	0,0	2	0,0
C Predelovalne dejavnosti	374	14,0	376	21,4	36.969	17,6	31.131	21,8
D Oskrba z električno energijo, plinom in paro	26	1,0	2	0,1	669	0,3	3.191	2,2
E Oskrba z vodo; ravnanje z odplakami in odpadki; saniranje okolja	1	0,0	0	0,0	111	0,1	76	0,1
F Gradbeništvo	427	16,0	372	21,1	42.985	20,5	27.844	19,5
G Trgovina; vzdrževanje in popravila motornih vozil	450	16,9	366	20,8	48.724	23,2	26.910	18,9
H Promet in skladiščenje	208	7,8	209	11,9	32.220	15,3	21.783	15,3
I Gostinstvo	194	7,3	207	11,8	16.705	8,0	12.504	8,8
J Informacijske in komunikacijske dejavnosti	97	3,6	6	0,3	3.144	1,5	1.581	1,1
K Finančne in zavarovalniške dejavnosti	78	2,9	5	0,3	2.059	1,0	731	0,5
L Poslovanje z nepremičninami	18	0,7	5	0,3	529	0,3	2.586	1,8
M Strokovne, znanstvene in tehnične dejavnosti	372	14,0	50	2,8	12.295	5,9	6.826	4,8
N Druge raznovrstne poslovne dejavnosti	74	2,8	28	1,6	1.863	0,9	877	0,6
P Izobraževanje	50	1,9	8	0,5	777	0,4	287	0,2
Q Zdravstvo in socialno varstvo	38	1,4	9	0,5	1.431	0,7	545	0,4
R Kulturne, razvedrilne in rekreacijske dejavnosti	47	1,8	2	0,1	857	0,4	716	0,5
S Druge dejavnosti	169	6,3	84	4,8	4.428	2,1	2.323	1,6

**PRILOGA 3**

**OSNOVNI PODATKI PO OBČINAH**

TEMELJNI PODATKI  OBČINA	SP		ZAPOS- LENI		ČISTI PRIHODKI OD PRODAJE		VREDNOST AKTIVE NA DAN 31.12.2011	
	število	delež v %	število	delež v %	znesek v tisoč EUR	delež v %	znesek v tisoč EUR	delež v %
<b>SKUPAJ</b>	<b>2.662</b>	100,0	<b>1.761</b>	100,0	<b>209.994</b>	100,0	<b>142.650</b>	100,0
ČRNA NA KOROŠKEM	82	3,1	28	1,6	3.965	1,9	1.853	1,3
DRAVOGRAD	322	12,1	210	11,9	22.520	10,7	17.617	12,3
MEŽICA	115	4,3	80	4,5	8.062	3,8	5.726	4,0
MISLINJA	144	5,4	83	4,7	11.906	5,7	7.054	4,9
MUTA	131	4,9	108	6,1	11.424	5,4	8.208	5,8
PODVELKA	68	2,6	43	2,4	6.553	3,1	4.166	2,9
RADLJE OB DRAVI	294	11,0	211	12,0	26.405	12,6	16.442	11,5
RAVNE NA KOROŠKEM	381	14,3	272	15,4	33.714	16,1	21.073	14,8
SLOVENJ GRADEC	763	28,7	469	26,6	57.514	27,4	40.928	28,7
VUZENICA	105	3,9	83	4,7	7.901	3,8	4.897	3,4
PREVALJE	231	8,7	151	8,6	17.888	8,5	13.238	9,3
RIBNICA NA POHORJU	26	1,0	23	1,3	2.142	1,0	1.448	1,0

**PRILOGA 4**

**PODJETNIKOV DOHODEK PO PODROČJIH**

PODROČJA DEJAVNOSTI	2011		2010		INDEKS
	znesek v tisoč EUR	delež v %	znesek v tisoč EUR	delež v %	Leto 2010=100
<b>SKUPAJ</b>	<b>15.984</b>	<b>100,0</b>	<b>14.202</b>	<b>100,0</b>	<b>112,5</b>
A Kmetijstvo in lov, gozdarstvo, ribištvo	146	0,9	124	0,9	117,7
B Rudarstvo	43	0,3	31	0,2	138,7
C Predelovalne dejavnosti	3.495	21,9	2.880	20,3	121,4
D Oskrba z električno energijo, plinom in paro	48	0,3	54	0,4	88,9
E Oskrba z vodo; ravnanje z odpadki in odpadki; saniranje okolja	5	0,0	25	0,2	20,0
F Gradbeništvo	2.944	18,4	2.422	17,1	121,6
G Trgovina; vzdrževanje in popravila motornih vozil	2.250	14,1	2.236	15,7	100,6
H Promet in skladiščenje	1.813	11,3	1.805	12,7	100,4
I Gostinstvo	852	5,3	834	5,9	102,2
J Informacijske in komunikacijske dejavnosti	488	3,1	376	2,6	129,8
K Finančne in zavarovalniške dejavnosti	278	1,7	222	1,6	125,2
L Poslovanje z nepremičninami	82	0,5	101	0,7	81,2
M Strokovne, znanstvene in tehnične dejavnosti	2.009	12,6	1.738	12,2	115,6
N Druge raznovrstne poslovne dejavnosti	291	1,8	239	1,7	121,8
P Izobraževanje	138	0,9	122	0,9	113,1
Q Zdravstvo in socialno varstvo	483	3,0	441	3,1	109,5
R Kulturne, razvedrilne in rekreacijske dejavnosti	101	0,6	102	0,7	99,0
S Druge dejavnosti	518	3,2	450	3,2	115,1

**PRILOGA 5**

**NEGATIVNI POSLOVNI IZID PO  
PODROČJIH**

PODROČJA DEJAVNOSTI	2011		2010		INDEKS
	znesek v tisoč EUR	delež v %	znesek v tisoč EUR	delež v %	Leto 2010=100
<b>SKUPAJ</b>	<b>1.600</b>	<b>100,0</b>	<b>1.279</b>	<b>100,0</b>	<b>125,1</b>
A Kmetijstvo in lov, gozdarstvo, ribištvo	85	5,3	59	4,6	144,1
B Rudarstvo	3	0,2	1	0,1	-
C Predelovalne dejavnosti	270	16,9	267	20,9	101,1
D Oskrba z električno energijo, plinom in paro	15	0,9	8	0,6	187,5
E Oskrba z vodo; ravnanje z odpadki in odpadki; saniranje okolja	0	0,0	0	0,0	-
F Gradbeništvo	237	14,8	282	22,0	84,0
G Trgovina; vzdrževanje in popravila motornih vozil	327	20,4	219	17,1	149,3
H Promet in skladiščenje	169	10,6	65	5,1	260,0
I Gostinstvo	180	11,3	134	10,5	134,3
J Informacijske in komunikacijske dejavnosti	26	1,6	11	0,9	236,4
K Finančne in zavarovalniške dejavnosti	12	0,8	25	2,0	48,0
L Poslovanje z nepremičninami	17	1,1	12	0,9	141,7
M Strokovne, znanstvene in tehnične dejavnosti	139	8,7	110	29,0	126,4
N Druge raznovrstne poslovne dejavnosti	17	1,1	15	1,2	113,3
P Izobraževanje	3	0,2	1	0,1	300,0
Q Zdravstvo in socialno varstvo	9	0,6	6	0,5	150,0
R Kulturne, razvedrilne in rekreacijske dejavnosti	23	1,4	17	1,3	135,3
S Druge dejavnosti	68	4,3	47	3,7	144,7

**PRILOGA 6**

**NETO POSLOVNI IZID PO PODROČJIH**

PODROČJA DEJAVNOSTI	2011		2010		INDEKS
	znesek v tisoč EUR	delež v %	znesek v tisoč EUR	delež v %	Leto 2010=100
<b>SKUPAJ</b>	<b>14.385</b>	<b>100,0</b>	<b>12.923</b>	<b>100,0</b>	<b>111,3</b>
A Kmetijstvo in lov, gozdarstvo, ribištvo	61	0,4	64	0,5	95,3
B Rudarstvo	40	0,3	31	0,2	129,0
C Predelovalne dejavnosti	3.225	22,4	2.613	20,2	123,4
D Oskrba z električno energijo, plinom in paro	33	0,2	46	0,4	71,7
E Oskrba z vodo; ravnanje z odpadki in odpadki; saniranje okolja	5	0,0	25	0,2	20,0
F Gradbeništvo	2.707	18,8	2.140	16,6	126,5
G Trgovina; vzdrževanje in popravila motornih vozil	1.923	13,4	2.018	15,6	95,3
H Promet in skladiščenje	1.644	11,4	1.739	13,5	94,5
I Gostinstvo	671	4,7	699	5,4	96,0
J Informacijske in komunikacijske dejavnosti	462	3,2	365	2,8	126,6
K Finančne in zavarovalniške dejavnosti	266	1,8	197	1,5	135,0
L Poslovanje z nepremičninami	66	0,5	89	0,7	74,2
M Strokovne, znanstvene in tehnične dejavnosti	1.871	13,0	1.628	12,6	114,9
N Druge raznovrstne poslovne dejavnosti	274	1,9	224	1,7	122,3
P Izobraževanje	136	0,9	121	0,9	112,4
Q Zdravstvo in socialno varstvo	473	3,3	436	3,4	108,5
R Kulturne, razvedrilne in rekreacijske dejavnosti	78	0,5	85	0,7	91,8
S Druge dejavnosti	450	3,1	403	3,1	111,7

**PRILOGA 7**

**NETO DODANA VREDNOST PO  
PODROČJIH**

PODROČJA DEJAVNOSTI	2011		2010		INDEKS
	znesek v tisoč EUR	delež v %	znesek v tisoč EUR	delež v %	Leto 2010=100
<b>SKUPAJ</b>	<b>54.972</b>	<b>100,0</b>	<b>50.311</b>	<b>100,0</b>	<b>109,3</b>
A Kmetijstvo in lov, gozdarstvo, ribištvo	758	1,4	704	1,4	107,7
B Rudarstvo	41	0,1	31	0,1	132,3
C Predelovalne dejavnosti	12.692	23,1	10.998	21,9	115,4
D Oskrba z električno energijo, plinom in paro	247	0,4	251	0,5	98,4
E Oskrba z vodo; ravnanje z odpadki in odpadki; saniranje okolja	11	0,0	37	0,1	29,7
F Gradbeništvo	10.914	19,9	9.898	19,7	110,3
G Trgovina; vzdrževanje in popravila motornih vozil	9.362	17,0	9.091	18,1	103,0
H Promet in skladiščenje	8.259	15,0	7.616	15,1	108,4
I Gostinstvo	4.349	7,9	4.136	8,2	105,1
J Informacijske in komunikacijske dejavnosti	722	1,3	554	1,1	130,3
K Finančne in zavarovalniške dejavnosti	408	0,7	344	0,7	118,6
L Poslovanje z nepremičninami	333	0,6	363	0,7	91,7
M Strokovne, znanstvene in tehnične dejavnosti	3.209	5,8	2.952	29,0	108,7
N Druge raznovrstne poslovne dejavnosti	696	1,3	536	1,1	129,9
P Izobraževanje	256	0,5	260	0,5	98,5
Q Zdravstvo in socialno varstvo	684	1,2	638	1,3	107,2
R Kulturne, razvedrilne in rekreacijske dejavnosti	165	0,3	160	0,3	103,1
S Druge dejavnosti	1.866	3,4	1.742	3,5	107,1

## PRILOGA 8

## NETO DODANA VREDNOST PO OBČINAH

OBČINA	2011		2010		INDEKS
	znesek v tisoč EUR	delež v %	znesek v tisoč EUR	delež v %	Leto 2010=100
<b>SKUPAJ</b>	<b>54.972</b>	<b>100,0</b>	<b>50.311</b>	<b>100,0</b>	<b>109,3</b>
ČRNA NA KOROŠKEM	988	1,8	764	1,5	129,3
DRAVOGRAD	6.456	11,7	5.745	11,4	112,4
MEŽICA	2.735	5,0	2.169	4,3	126,1
MISLINJA	2.535	4,6	2.521	5,0	100,6
MUTA	3.605	6,6	3.075	6,1	117,2
PODVELKA	1.295	2,4	1.072	2,1	120,8
RADLJE OB DRAVI	6.056	11,0	5.367	10,7	112,8
RAVNE NA KOROŠKEM	8.590	15,6	8.108	16,1	105,9
SLOVENJ GRADEC	15.367	28,0	14.650	29,1	104,9
VUZENICA	2.139	3,9	1.956	3,9	109,4
PREVALJE	4.366	7,9	4.345	8,6	100,5
RIBNICA NA POHORJU	840	1,5	539	1,1	155,8

## PRILOGA 9

## PODJETNIKOV DOHODEK PO OBČINAH

OBČINA	2011		2010		INDEKS
	znesek v tisoč EUR	delež v %	znesek v tisoč EUR	delež v %	Leto 2010=100
<b>SKUPAJ</b>	<b>15.984</b>	<b>100,0</b>	<b>14.202</b>	<b>100,0</b>	<b>112,5</b>
ČRNA NA KOROŠKEM	414	2,6	277	2,0	149,5
DRAVOGRAD	1.767	11,1	1.681	11,8	105,1
MEŽICA	834	5,2	551	3,9	151,4
MISLINJA	742	4,6	631	4,4	117,6
MUTA	827	5,2	778	5,5	106,3
PODVELKA	343	2,1	333	2,3	103,0
RADLJE OB DRAVI	1.848	11,6	1.568	11,0	117,9
RAVNE NA KOROŠKEM	2.792	17,5	2.670	18,8	104,6
SLOVENJ GRADEC	4.519	28,3	4.129	29,1	109,4
VUZENICA	554	3,5	473	3,3	117,1
PREVALJE	1.214	7,6	968	6,8	125,4
RIBNICA NA POHORJU	130	0,8	143	1,0	90,9



## PRILOGA 10

## NEGATIVNI POSLOVNI IZID PO OBČINAH

OBČINA	2011		2010		INDEKS
	znesek v tisoč EUR	delež v %	znesek v tisoč EUR	delež v %	Leto 2010=100
<b>SKUPAJ</b>	<b>1.600</b>	<b>100,0</b>	<b>1.279</b>	<b>100,0</b>	<b>125,1</b>
ČRNA NA KOROŠKEM	131	8,2	105	8,2	124,8
DRAVOGRAD	161	10,1	164	12,8	98,2
MEŽICA	114	7,1	51	4,0	223,5
MISLINJA	60	3,8	67	5,2	89,6
MUTA	51	3,2	29	2,3	175,9
PODVELKA	42	2,6	29	2,3	144,8
RADLJE OB DRAVI	175	10,9	150	11,7	116,7
RAVNE NA KOROŠKEM	238	14,9	127	9,9	187,4
SLOVENJ GRADEC	418	26,1	355	27,8	117,7
VUZENICA	49	3,1	48	3,8	102,1
PREVALJE	153	9,6	148	11,6	103,4
RIBNICA NA POHORJU	8	0,5	6	0,5	133,3

## PRILOGA 11

NETO IZID POSLOVNEGA LETA PO  
OBČINAH

OBČINA	2011		2010		INDEKS
	znesek v tisoč EUR	delež v %	znesek v tisoč EUR	delež v %	Leto 2010=100
<b>SKUPAJ</b>	<b>14.385</b>	<b>100,0</b>	<b>12.923</b>	<b>100,0</b>	<b>111,3</b>
ČRNA NA KOROŠKEM	284	2,0	171	1,3	166,1
DRAVOGRAD	1.606	11,2	1.517	11,7	105,9
MEŽICA	720	5,0	500	3,9	144,0
MISLINJA	683	4,7	565	4,4	120,9
MUTA	776	5,4	749	5,8	103,6
PODVELKA	300	2,1	304	2,4	98,7
RADLJE OB DRAVI	1.673	11,6	1.418	11,0	118,0
RAVNE NA KOROŠKEM	2.554	17,8	2.543	19,7	100,4
SLOVENJ GRADEC	4.101	28,5	3.775	29,2	108,6
VUZENICA	505	3,5	425	3,3	118,8
PREVALJE	1.061	7,4	819	6,3	129,5
RIBNICA NA POHORJU	122	0,8	137	1,1	89,1

PRILOGA 12

ŠTEVILO ZAPOSLENIH NA PODLAGI DELOVNIH UR PO PODROČJIH

PODROČJA DEJAVNOSTI	2011		2010		INDEKS
	število	delež	število	delež	Leto
	zaposlenih	v %	zaposlenih	v %	2010=100
<b>SKUPAJ</b>	<b>1.761</b>	<b>100,0</b>	<b>1.650</b>	<b>100,0</b>	<b>106,7</b>
A Kmetijstvo in lov, gozdarstvo, ribištvo	32	1,8	27	1,6	118,5
B Rudarstvo	0	0,0	0	0,0	-
C Predelovalne dejavnosti	376	21,4	318	19,3	118,2
D Oskrba z električno energijo, plinom in paro	2	0,1	2	0,1	100,0
E Oskrba z vodo; ravnanje z odpadki in odpadki; saniranje okolja	0	0,0	1	0,1	0,0
F Gradbeništvo	372	21,1	359	21,8	103,6
G Trgovina; vzdrževanje in popravila motornih vozil	366	20,8	359	21,8	101,9
H Promet in skladiščenje	209	11,9	204	12,4	102,5
I Gostinstvo	207	11,8	193	11,7	107,3
J Informacijske in komunikacijske dejavnosti	6	0,3	5	0,3	120,0
K Finančne in zavarovalniške dejavnosti	5	0,3	5	0,3	100,0
L Poslovanje z nepremičninami	5	0,3	5	0,3	100,0
M Strokovne, znanstvene in tehnične dejavnosti	50	2,8	57	29,0	87,7
N Druge raznovrstne poslovne dejavnosti	28	1,6	17	1,0	164,7
P Izobraževanje	8	0,5	7	0,4	114,3
Q Zdravstvo in socialno varstvo	9	0,5	8	0,5	112,5
R Kulturne, razvedrilne in rekreacijske dejavnosti	2	0,1	2	0,1	100,0
S Druge dejavnosti	84	4,8	81	4,9	103,7

## PRILOGA 13

## ŠTEVILO ZAPOSLENIH NA PODLAGI DELOVNIH UR PO OBČINAH

OBČINA	2011		2010		INDEKS
	število zaposlenih	delež v %	število zaposlenih	delež v %	Leto 2010=100
<b>SKUPAJ</b>	<b>1.761</b>	<b>100,0</b>	<b>1.650</b>	<b>100,0</b>	<b>106,7</b>
ČRNA NA KOROŠKEM	28	1,6	28	1,7	100,0
DRAVOGRAD	210	11,9	195	11,8	107,7
MEŽICA	80	4,5	67	4,1	119,4
MISLINJA	83	4,7	86	5,2	96,5
MUTA	108	6,1	92	5,6	117,4
PODVELKA	43	2,4	35	2,1	122,9
RADLJE OB DRAVI	211	12,0	191	11,6	110,5
RAVNE NA KOROŠKEM	272	15,4	259	15,7	105,0
SLOVENJ GRADEC	469	26,6	439	26,6	106,8
VUZENICA	83	4,7	79	4,8	105,1
PREVALJE	151	8,6	164	9,9	92,1
RIBNICA NA POHORJU	23	1,3	15	0,9	153,3

## PRILOGA 14

## PODATKI IZ BILANCE STANJA

POSTAVKE	2011		2010		INDEKS
	znesek v tisoč EUR	delež v %	znesek v tisoč EUR	delež v %	Leto 2010=100
<b>I. SREDSTVA</b>	<b>142.650</b>	<b>100,0</b>	<b>134.101</b>	<b>100,0</b>	<b>106,4</b>
<b>A. Dolgoročna sredstva</b>	73.891	51,8	71.807	53,5	102,9
1. Neopredmetena sredstva in dolgoročne aktivne časovne razmejitve	707	0,5	707	0,5	100,0
2. Opredmetena osnovna sredstva	69.248	48,5	67.258	50,2	103,0
3. Naložbene nepremičnine	3.187	2,2	3.213	2,4	99,2
4. Dolgoročne finančne naložbe	666	0,5	548	0,4	121,5
5. Dolgoročne poslovne terjatve	83	0,1	81	0,1	102,5
<b>B. Kratkoročna sredstva sredstva</b>	61.787	43,3	56.191	41,9	110,0
1. Sredstva (skupine za odtujitev) za prodajo	7	0,0	8	0,0	87,5
2. Zaloge	13.350	9,4	12.270	9,1	108,8
3. Kratkoročne finančne naložbe	902	0,6	869	0,6	103,8
4. Kratkoročne poslovne terjatve	38.305	26,9	35.194	26,2	108,8
5. Denarna sredstva	9.223	6,5	7.850	5,9	117,5
<b>C. Kratkoročne aktivne časovne razmejitve</b>	1.102	0,8	998	0,7	110,4
<b>Č. Terjatve do podjetnika</b>	5.870	4,1	5.105	3,8	115,0
<b>II. OBVEZNOSTI DO VIROV SREDSTEV</b>	<b>142.650</b>	<b>100,0</b>	<b>134.101</b>	<b>100,0</b>	<b>106,4</b>
<b>A. Podjetnikov kapital</b>	74.890	52,5	68.508	51,1	109,3
<b>B. Rezervacije in dolgoročne pasivne časovne razmejitve</b>	2.188	1,5	1.875	1,4	116,7
<b>C. Dolgoročne obveznosti</b>	22.843	16,0	21.698	16,2	105,3
1. Dolgoročne finančne obveznosti	19.343	13,6	18.248	13,6	106,0
2. Dolgoročne poslovne obveznosti	3.500	2,5	3.450	2,6	101,4
<b>Č. Kratkoročne obveznosti</b>	42.054	29,5	41.124	30,7	102,3
1. Obveznosti, vključene v skupine za odtujitev	5	0,0	0	0,0	-
2. Kratkoročne finančne obveznosti	6.649	4,7	6.978	5,2	95,3
3. Kratkoročne poslovne obveznosti	35.400	24,8	34.146	25,5	103,7
<b>D. Kratkoročne pasivne časovne razmejitve</b>	675	0,5	896	0,7	75,3

## PRILOGA 15

## POMEMBNEJŠE POSTAVKE POSLOVNEGA IZIDA SAMOSTOJNIH PODJETNIKOV V LETIH OD 2007 DO 2011

POSTAVKE POSLOVNEGA IZIDA	Znesek v tisoč EUR					Delež v prihodkih v %				
	2007	2008	2009	2010	2011	2007	2008	2009	2010	2011
<b>Prihodki</b>	220.505	214.328	193.181	192.327	214.045	100,0	100,0	100,0	100,0	100,0
<b>Odhodki</b>	202.576	197.933	181.520	179.128	199.660	91,9	92,4	94,0	93,1	93,3
<b>Neto dodana vrednost</b>	62.041	60.926	54.294	52.033	54.972	28,1	28,4	28,1	27,1	25,7
<b>Podjetnikov dohodek</b>	19.392	17.506	14.327	15.984	14.850	8,8	8,2	7,4	8,3	6,9
<b>Negativni poslovni izid</b>	1.464	1.111	2.666	1.599	1.651	0,7	0,5	1,4	0,8	0,8
<b>Neto poslovni izid</b>	17.928	16.395	11.661	14.385	13.199	8,1	7,6	6,0	7,5	6,2
<b>Število SP, ki so predložili letno poročilo</b>	2.308	2.469	2.526	2.662	2.576	-	-	-	-	-

Opomba:

Podatki v preglednici so izračunani na podlagi podatkov, ki so jih SP predložili za posamezna leta. Število SP ki so predložili letna poročila po posameznih letih je različno.