

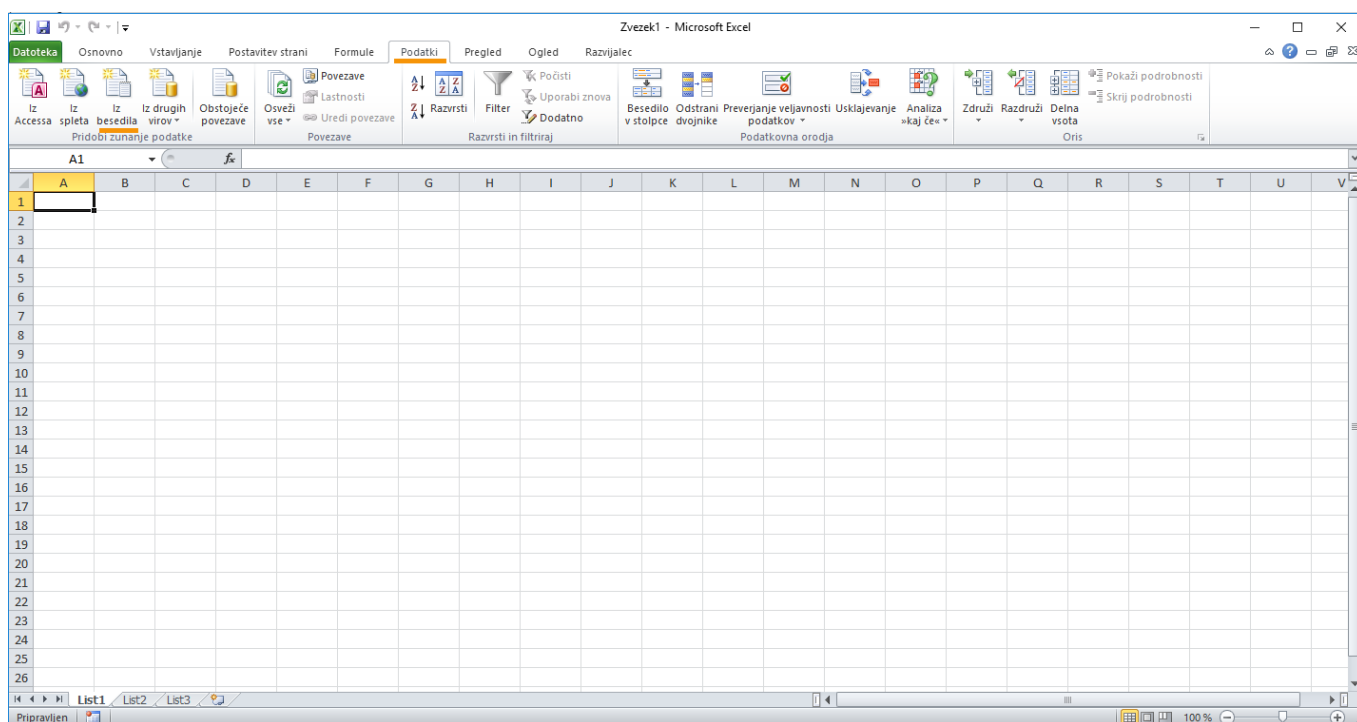


Navodila za uvoz datotek s končnico csv in kodno tabelo UTF-8 v MS Excel 2010 in 2019

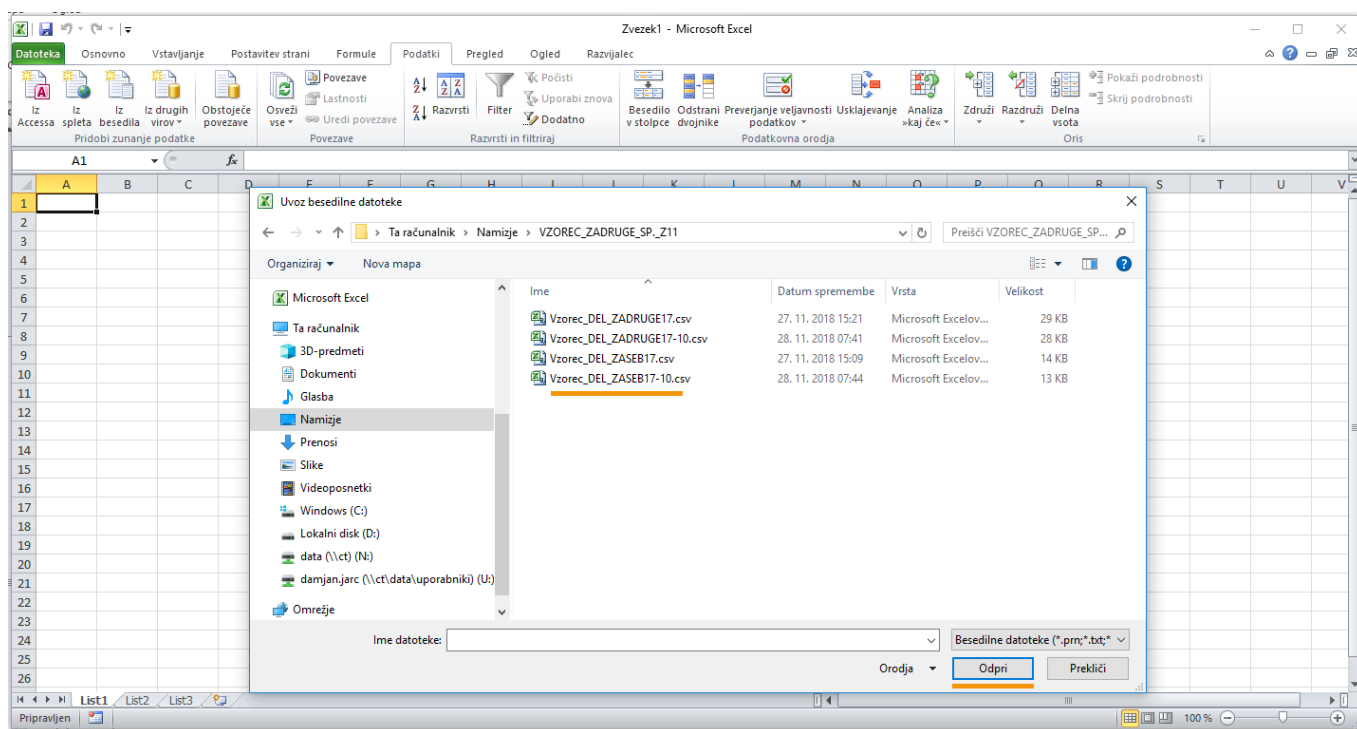
Datum zadnje spremembe dokumenta: 16.03.2022

Navodila za uvoz datotek s končnico csv in kodno tabelo UTF-8 v MS Excel 2010

1. Za uvoz besedilnih datotek s končnico **csv** in kodno tabelo **UTF-8** najprej odpremo MS Excel. Izberemo zavihek »**Podatki**« in kliknemo na izbiro »**Iz besedila**«.



2. Odpre se okno za izbiro datoteke za uvoz. V Raziskovalcu izberemo ustrežno datoteko in izbiro potrdimo s klikom na gumb »**Odpri**«:



3. V naslednjem koraku se prikaže Čarovnik za uvoz besedila. V njem pri izbiri »Izberite vrsto datoteke, ki najbolj opisuje podatke« kliknemo na »Razmejeno« in potrdimo izbiro s klikom na gumb »Naprej«:

Čarovnik za uvoz besedila - Korak 1 od 3

Besedilni čarovnik je ugotovil, da so vaši podatki fiksne širine.

Če vam izbrano ustreza, izberite »Naprej«, sicer izberite vrsto podatkov, ki le-te najbolj opisuje.

Izvirna vrsta podatkov

Izberite vrsto datoteke, ki najbolj opisuje podatke:

Razmejeno – Znaki, kot so vejice ali tabulatorji, ločujejo polja.

Fiksna širina – Polja so poravnana v stolpcih, med polji pa so presledki.

Začni z uvozom pri vrstici: 1 Izvor datoteke: 65001 : Unicode (UTF-8)

Predogled datoteke C:\Users\damjan.jarc\Desktop\VZOREC_ZADRUGE_SP._Z11\Vzorec_DEL_ZASEB17-10.csv.

1	MATICNA;NAZIV;ULICA;KRAJ;PTISTEV;OBCINA;REGIJA;SKDSTEV;SKIS;VELIKOST;T001;P001;T00
2	4044130000;SAM. PODJETNIK 1 S.P.;Bišče 44 ;Domžale;1230;044;02;14.044;44400;4;403,
3	4032443000;SAM. PODJETNIK 2 S.P.;Kamniška ulica 42 ;Ljubljana;1000;044;02;24.440;4
4	4444422000;SAM. PODJETNIK 3 S.P.;Cesta 41. aprila 44 ;Kisovec;1412;444;01;44.440;4
5	4441242000;SAM. PODJETNIK 4 S.P.;Detelova ulica 4 ;Novo mesto;8000;021;03;14.044;4

Prekliči < Nazaj **Naprej >** Dokončaj

4. Izberemo izbiro »Ločila« »Podpičje« in kliknemo gumb »Naprej«:

Čarovnik za uvoz besedila - Korak 2 od 3

V tem oknu določite ločila, ki jih vsebujejo podatki. Vpliv izbranega ločila na besedilo vidite na dnu okna.

Ločila

Tabulator

Podpičje

Vejice

Presledek

Drugo:

Obravnavaj zaporedna ločila kot eno

Ločilo besedila: "

Predogled podatkov

MATICNA	NAZIV	ULICA	KRAJ	PTISTEV	OBCINA	REGI
4044130000	SAM. PODJETNIK 1 S.P.	Bišče 44	Domžale	1230	044	02
4032443000	SAM. PODJETNIK 2 S.P.	Kamniška ulica 42	Ljubljana	1000	044	02
4444422000	SAM. PODJETNIK 3 S.P.	Cesta 41. aprila 44	Kisovec	1412	444	01
4441242000	SAM. PODJETNIK 4 S.P.	Detelova ulica 4	Novo mesto	8000	021	03

Prekliči < Nazaj **Naprej >** Dokončaj

5. V tretjem koraku izberemo obliko podatkov v stolpcih. Odvisno od tipa besedila označimo določeno kolono in izberemo med »Splošno« ali »Besedilno« obliko. Besedilna oblika nam je v pomoč, ko uvažamo določene tipe besedil s svojim formatom zapisa (npr. SKDSTEV). Izbiro potrdimo s klikom na gumb »Dokončaj«.

Čarovnik za uvoz besedila - Korak 3 od 3

V tem oknu izberete vsak stolpec in določite obliko podatkov.

Oblika podatkov v stolpcih

Splošno
 Besedilo
 Datum: DML
 Ne uvozi stolpca (preskoči)

»Splošno« pretvori števske vrednosti v številke, datumske vrednosti v datume in vse preostale vrednosti v besedilo.

Dodatno ...

Predogled podatkov

Splošno	Splošno	Splošno	Splošno	Splošno	Splošno	Splošno
MATICNA	NAZIV	ULICA	KRAJ	PTTSTEV	OBCINA	REGI
4044130000	SAM. PODJETNIK 1 S.P.	Bišče 44	Domžale	1230	044	02
4032443000	SAM. PODJETNIK 2 S.P.	Kamniška ulica 42	Ljubljana	1000	044	02
4444422000	SAM. PODJETNIK 3 S.P.	Cesta 41. aprila 44	Kisovec	1412	444	01
4441242000	SAM. PODJETNIK 4 S.P.	Detelova ulica 4	Novo mesto	8000	021	03

Prekliči < Nazaj Naprej > **Dokončaj**

Čarovnik za uvoz besedila - Korak 3 od 3

V tem oknu izberete vsak stolpec in določite obliko podatkov.

Oblika podatkov v stolpcih

Splošno
 Besedilo
 Datum: DML
 Ne uvozi stolpca (preskoči)

»Splošno« pretvori števske vrednosti v številke, datumske vrednosti v datume in vse preostale vrednosti v besedilo.

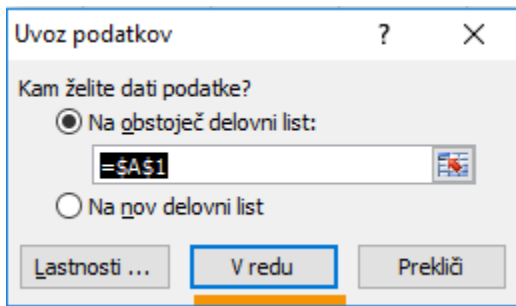
Dodatno ...

Predogled podatkov

Splošno	Besedilo	Splošno	Splošno	Splošno	Splošno	Splošno	Splošno	Splošno	Splošno	Splošno	Splošno
SKDCRKE	SKDSTEV	INDBOG	MESEC	LETO	INDNIV	STPOT	STPOIT	STPOIP	STPODT	STPODP	T001
	SKUPAJ	S	44	2017	4	44430	41434	43244	44344	44441	144401244
A	04	S	44	2017	4	404	444	441	443	410	441114443
A	04.44	S	44	2017	4	44	4	4	44	44	24111043,
A	04.440	S	44	2017	3	44	1	4	44	44	44243243,

Prekliči < Nazaj Naprej > **Dokončaj**

6. Določimo mesto, kjer so bodo uvoženi podatki pokazali na listu. Izbiro potrdimo s klikom na gumb »V redu«.

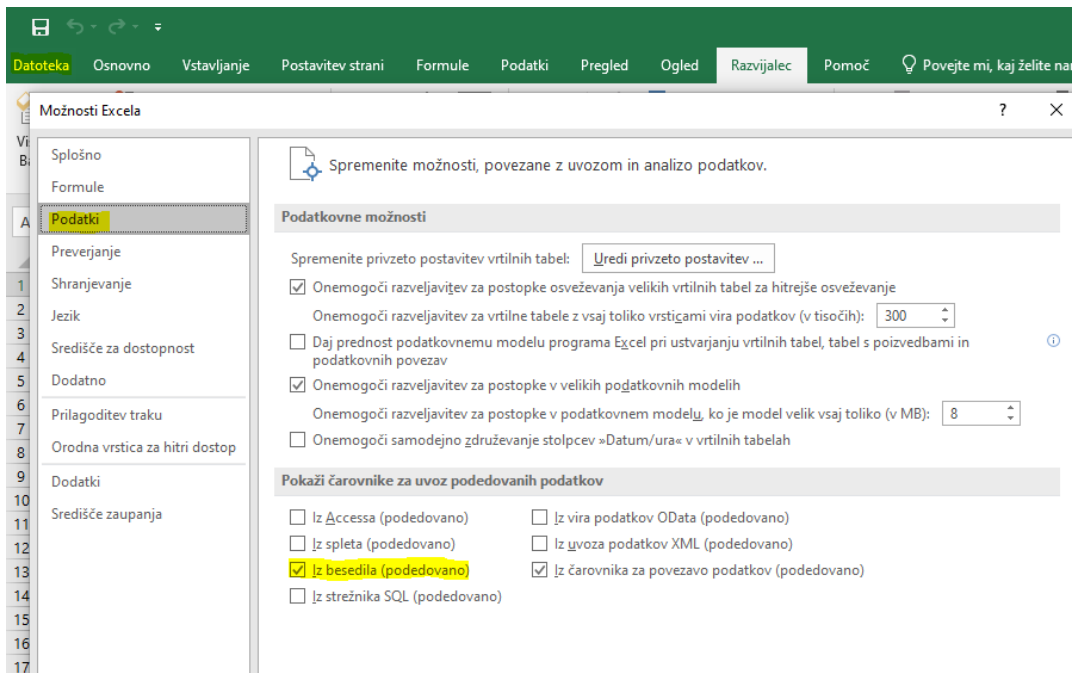


7. Podatki so uvoženi.

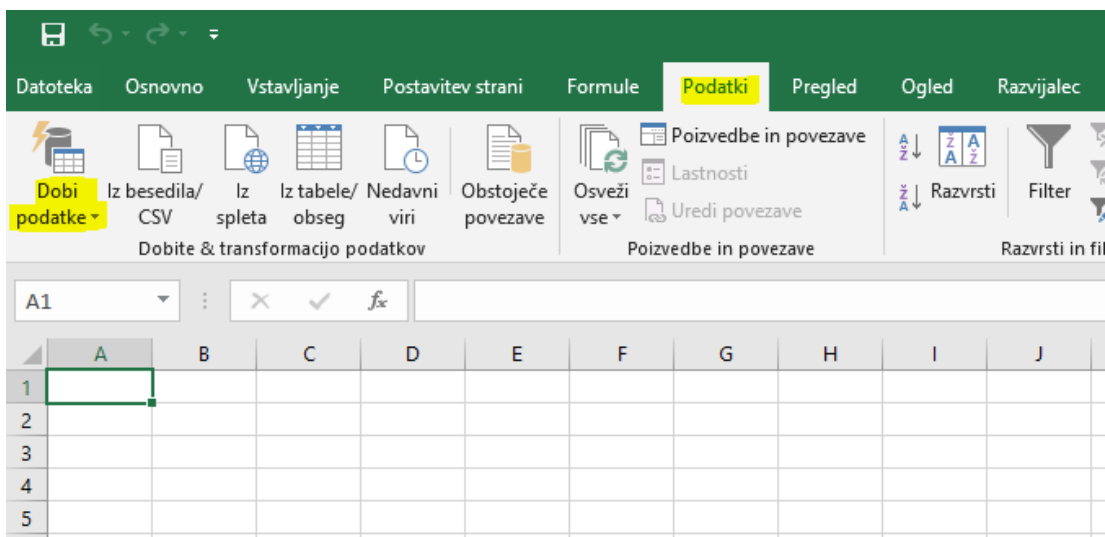
	A	B	C	D	E	F	G	H	I	J	K	L	M	N	O	P	Q	PO
1	MATICNA	NAZIV	ULICA	KRAJ	PTTSTEV	OBCINA	REGIJA	SKDSTEV	SKIS	VELIKOST	T001	P001	T002	P002	T003	P003	T004	PO
2	4044130000	SAM. PODJETNIK 1 S.P.	Bišče 44	Domžale	1230	44	2	14.044	44400	4	403,42	434,14	0	0	0	0	0	0
3	4032443000	SAM. PODJETNIK 2 S.P.	Kamniška ulica 42	Ljubljana	1000	44	2	24.440	44400	4	40443,11	41344,44	1442,44	2022,44	0	0	0	0
4	4444422000	SAM. PODJETNIK 3 S.P.	Cesta 41. aprila 44	Kisovec	1412	444	1	44.440	44400	4	4343	4022	140	4443	0	0	0	0
5	4441242000	SAM. PODJETNIK 4 S.P.	Detelova ulica 4	Novo mesto	8000	21	3	14.044	44400	4	4413,41	2343,41	422,44	134,41	413,14	443,4	413,14	4
6	4414432000	SAM. PODJETNIK 5 S.P.	Legen 442A	Šmartno pri Slovenj Gradcu	2383	444	4	44.400	44400	4	444142,02	401412,44	400203,11	4432,44	40102,14	0	40102,14	4
7	4411144000	SAM. PODJETNIK 6 S.P.	Vrhpolje pri Kamniku 400	Kamnik	1241	44	2	44.440	44400	4	14423,44	41433,14	40242,12	44413,44	0	0	0	0
8	1043404000	SAM. PODJETNIK 7 S.P.	Bišče 44	Domžale	1230	44	2	41.440	44400	4	444313,4	440412,14	41443,14	404313,21	0	0	0	0
9	1404144000	SAM. PODJETNIK 8 S.P.	Josipdol 13	Ribnica na Pohorju	2364	433	4	43.440	44400	4	40443,44	44410,42	0	422,44	0	0	0	0
10	1444304000	SAM. PODJETNIK 9 S.P.	Marčenkova ulica 41	Ljubljana	1000	44	2	41.440	44400	4	4440	4140	4440	4140	0	0	0	0
11	1443444000	SAM. PODJETNIK ČSŽ S.P.	Turiška vas 42	Šmartno pri Slovenj Gradcu	2383	444	4	44.010	44400	4	4434,34	4143,24	0	0	0	0	0	0
12																		
13																		
14																		
15																		
16																		
17																		
18																		
19																		
20																		
21																		
22																		
23																		
24																		
25																		
26																		

Navodila za uvoz datotek s končnico csv in kodno tabelo UTF-8 v MS Excel 2019

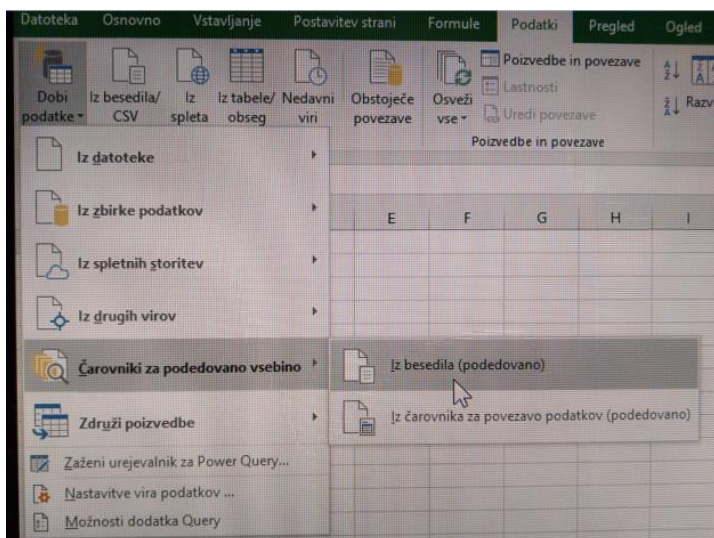
1. Uvoz CSV datotek v MS Excel 2019 poteka po dveh načinih. Prvo je privzeto orodje »Get&Transform«, ki ima možnost pregleda datoteke in samostojnega uvoza v Excelov list. Obstaja možnost, da prikaz CSV zaradi določenih formatov polj ne bo ustrezen. Drugi je čarovnik za uvoz podatkov, ki pa je skrit in deluje podobno kot v starejših različicah MS Excela. Aktiviramo ga tako, da v menijski vrstici kliknemo na »Datoteka« -> »Možnosti« ter izberemo opcijo »Podatki«. V njej označimo izbiro **Prikaži čarovnike za uvoz podedovanih podatkov** in kliknemo na izbiro »Iz besedila (podedovano)«.



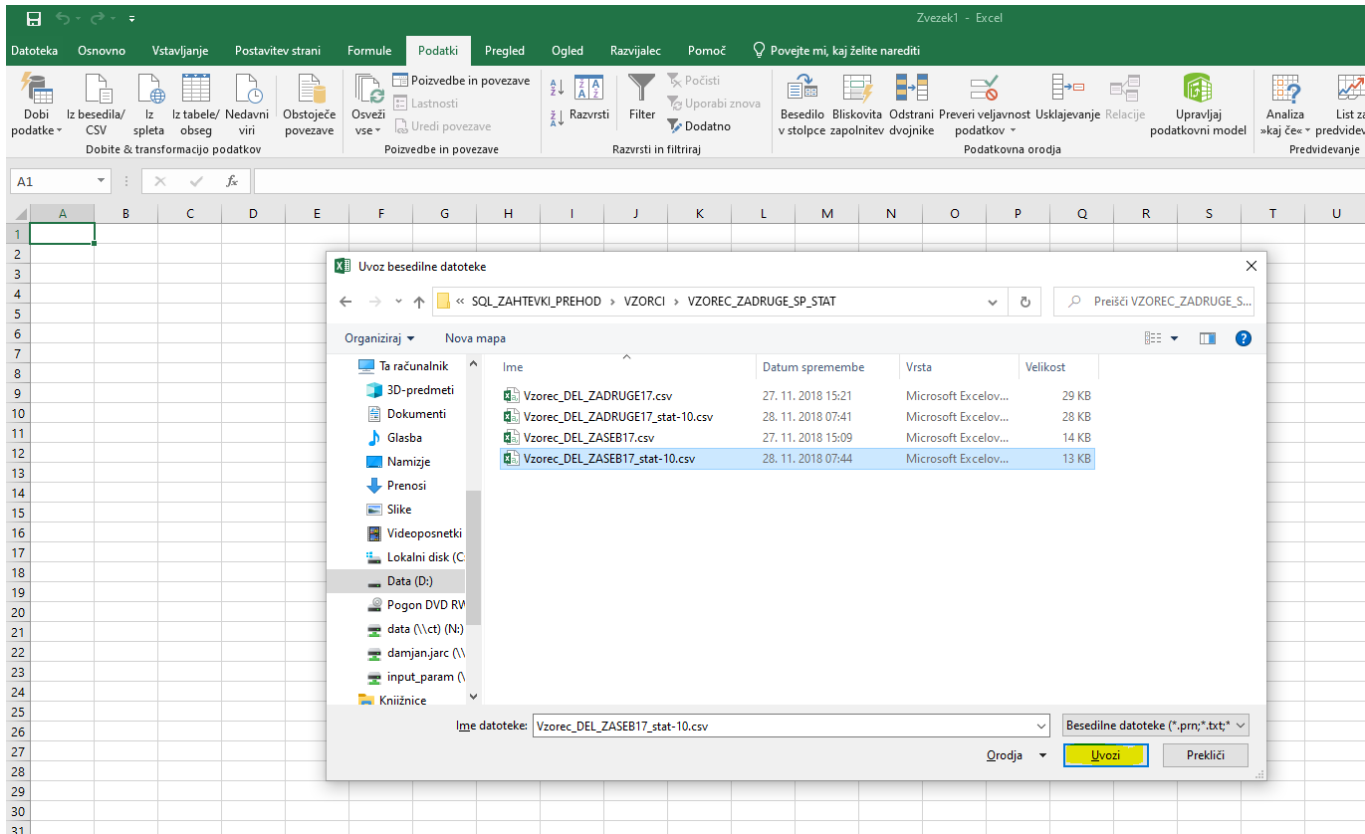
Nadaljnji uvoz podatkov je podoben kot za predhodno različico. Tako torej za uvoz besedilnih datotek s končnico **csv** in kodno tabelo **UTF-8** najprej odpremo MS Excel. Izberemo zavihek »**Podatki**« in kliknemo na izbiro »**Dobi podatke**«.



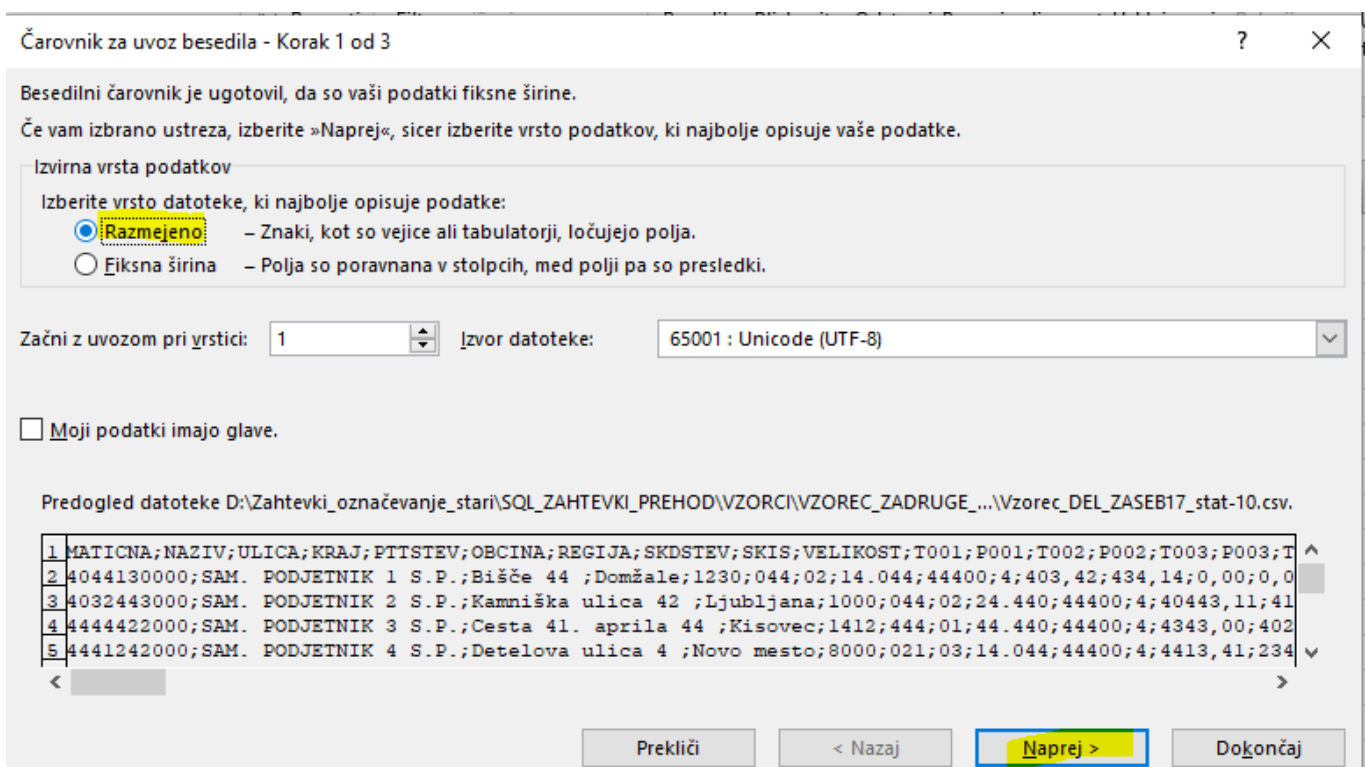
Nato iz menija »**Čarovniki za podedovano vsebino**« izberemo »**Iz besedila (podedovano)**«:



2. Odpre se okno za izbiro datoteke za uvoz. V Raziskovalcu izberemo ustrežno datoteko in izbiro potrdimo s klikom na gumb »Uvozi«:



3. V naslednjem koraku se prikaže Čarovnik za uvoz besedila. V njem pri izbiri »Izberite vrsto datoteke, ki najbolje opisuje podatke« kliknemo na »Razmejeno« in potrdimo izbiro s klikom na gumb »Naprej«:



4. Izberemo izbiro »Ločila« »Podpičje« in kliknemo gumb »Naprej«:

V tem oknu določite ločila, ki jih vsebujejo podatki. Vpliv izbranega ločila na besedilo vidite na dnu okna.

Ločila

 Tabulator Podpičje Vejica Presledek Drugo: Obravnavaj zaporedna ločila kot enoLočilo besedila:

Predogled podatkov

MATICNA	NAZIV	ULICA	KRAJ	PTTSTEV	OBCINA	REGIJA	SKDSTEV	SKIS	
4044130000	SAM. PODJETNIK 1 S.P.	Bišče 44	Domžale	1230	044	02	14.044	44400	4
4032443000	SAM. PODJETNIK 2 S.P.	Kamniška ulica 42	Ljubljana	1000	044	02	24.440	44400	4
4444422000	SAM. PODJETNIK 3 S.P.	Cesta 41. aprila 44	Kisovec	1412	444	01	44.440	44400	4
4441242000	SAM. PODJETNIK 4 S.P.	Detelova ulica 4	Novo mesto	8000	021	03	14.044	44400	4

Prekliči

< Nazaj

Naprej >

Dokončaj

5. V tretjem koraku izberemo obliko podatkov v stolpcih. Odvisno od tipa besedila označimo določeno kolono in izberemo med »Splošno« ali »Besedilno« obliko. Besedilna oblika nam je v pomoč, ko uvažamo določene tipe besedil s svojim formatom zapisa (npr. SKDSTEV). Izbiro potrdimo s klikom na gumb »Dokončaj«.

V tem oknu izberete vsak stolpec in določite obliko podatkov.

Oblika podatkov v stolpcih

 Splošno BesediloDatum: Ne uvozi stolpca (preskoči)

»Splošno« pretvori številke vrednosti v številke, datumske vrednosti v datume in vse preostale vrednosti v besedilo.

Dodatno ..

Predogled podatkov

Besedilo	Splošno	Splošno	Splošno	Splošno	Splošno	Splošno	Splošno	Splošno	Splošno
MATICNA	NAZIV	ULICA	KRAJ	PTTSTEV	OBCINA	REGIJA	SKDSTEV	SKIS	
4044130000	SAM. PODJETNIK 1 S.P.	Bišče 44	Domžale	1230	044	02	14.044	44400	4
4032443000	SAM. PODJETNIK 2 S.P.	Kamniška ulica 42	Ljubljana	1000	044	02	24.440	44400	4
4444422000	SAM. PODJETNIK 3 S.P.	Cesta 41. aprila 44	Kisovec	1412	444	01	44.440	44400	4
4441242000	SAM. PODJETNIK 4 S.P.	Detelova ulica 4	Novo mesto	8000	021	03	14.044	44400	4

Prekliči

< Nazaj

Naprej >

Dokončaj

Čarovnik za uvoz besedila - Korak 3 od 3

V tem oknu izberete vsak stolpec in določite obliko podatkov.

Oblika podatkov v stolpcih

Splošno
 Besedilo
 Datum: DML
 Ne uvozi stolpca (preskoči)

»Splošno« pretvori številske vrednosti v številke, datumske vrednosti v datume in vse preostale vrednosti v besedilo.

Dodatno ..

Predogled podatkov

Sp	Splošno	Splošno	Splošno	Splošno	Besedilo	Splošno	Splošno	Splošno	Splošno	Splošno	Splošno	Splošno	Sp
	KRAJ	PTISTEV	OBCINA	REGIJA	SKDSTEV	SKIS	VELIKOST	T001	P001	T002	P002	T003	P0
	Domžale	1230	044	02	14.044	44400	4	403,42	434,14	0,00	0,00	0,00	0,
	Ljubljana	1000	044	02	24.440	44400	4	40443,11	41344,44	1442,44	2022,44	0,00	0,
4	Kisovec	1412	444	01	44.440	44400	4	4343,00	4022,00	140,00	4443,00	0,00	0,
	Novo mesto	8000	021	03	14.044	44400	4	4413,41	2343,41	422,44	134,41	413,14	44

Prekliči < Nazaj Naprej > **Do končaj**

6. Določimo mesto, kjer so bodo uvoženi podatki pokazali na listu. Izbiro potrdimo s klikom na gumb »V redu«.

Uvoz podatkov

Izberite način, na katerega si želite ogledati podatke v delovnem zvezku.

Tabela
 Poročilo vrtilne tabele
 Vrtilni grafikon
 Ustvari samo povezavo

Kam želite dati podatke?

Na gbstoječ delovni list:

Na nov delovni list

Dodaj te podatke v podatkovni model

Lagtnosti ... **V redu** Prekliči

7. Podatki so uvoženi.

