



Agencija Republike Slovenije
za javnopravne evidence in storitve
Služba za informacijsko tehnologijo

Tržaška cesta 16
1000 Ljubljana, Slovenija
www.ajpes.si

Navodila za uvoz datotek s končnico csv in kodno tabelo UTF-8 v MS Excel 2010

Datum zadnje spremembe dokumenta: 29.11.2018

Status dokumenta: **Predlog**/Osnutek/Končni/Arhiviran

Nadzor dokumenta

Številka dokumenta (DOKSIS):	
Naziv dokumenta:	Navodila za uvoz datotek s končnico csv in kodno tabelo UTF-8
Kratek naziv dokumenta:	Uvoz csv in
Oznaka dokumenta:	SIT- Navodila za uvoz datotek s končnico csv in kodno tabelo UTF-8
Verzija dokumenta:	1.0
Dokument izdelal:	Damjan Jarc
Datum dokumenta:	29.11.2018
Datum verzije:	29.11.2018
Skrbnik dokumenta:	
Prejemniki dokumenta:	

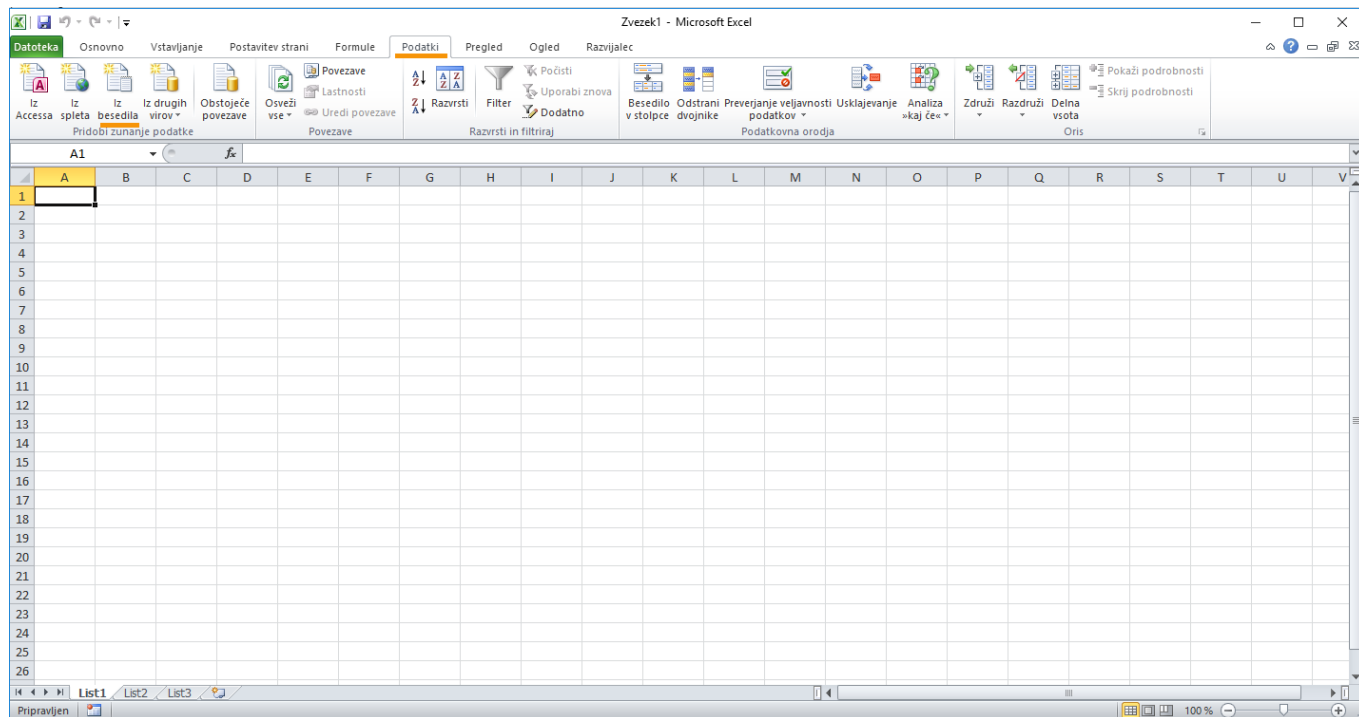
Zgodovina sprememb

Verzija	Datum spremembe	Spremenil	Vsebina spremembe: (spremenjeno/dopolnjeno/izbrisano)

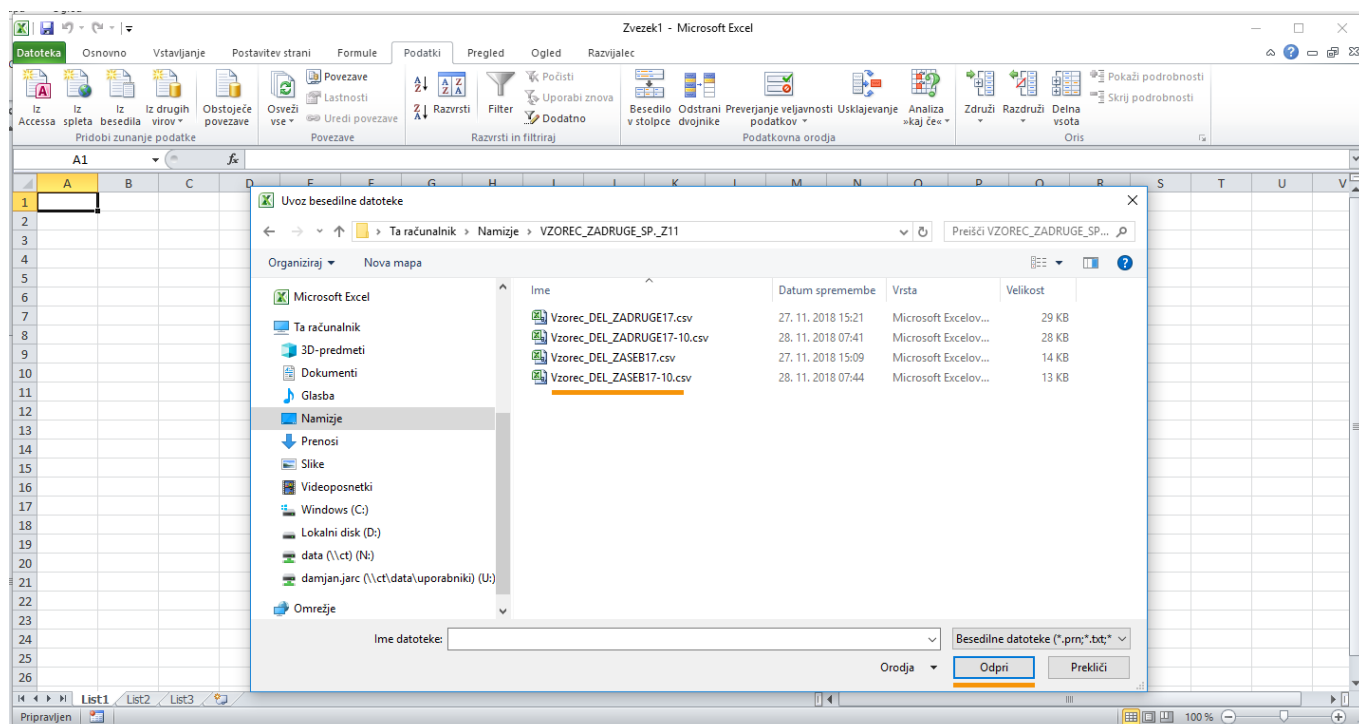
Pojmi

Navodila za uvoz datotek s končnico csv in kodno tabelo UTF-8 v MS Excel 2010

1. Za uvoz besedilnih datotek s končnico **csv** in kodno tabelo **UTF-8** najprej odpremo MS Excel. Izberemo zavihek »Podatki« in kliknemo na izbiro »Iz besedila«.



2. Odpre se okno za izbiro datoteke za uvoz. V Raziskovalcu izberemo ustrezno datoteko in izbiro potrdimo s klikom na gumb »Odpri«:



3. V naslednjem koraku se prikaže Čarovnik za uvoz besedila. V njem pri izbiri »Izberite vrsto datoteke, ki najbolje opisuje podatke« kliknemo na »Razmejeno« in potrdimo izbiro s klikom na gumb »Naprej«:

Čarovnik za uvoz besedila - Korak 1 od 3

Besedilni čarovnik je ugotovil, da so vaši podatki fiksne širine.
Če vam izbrano ustreza, izberite »Naprej«, sicer izberite vrsto podatkov, ki le-te najbolj opisuje.

Izvirna vrsta podatkov

Izberite vrsto datoteke, ki najbolje opisuje podatke:

Razmejeno – Znaki, kot so vejice ali tabulatorji, ločujejo polja.

Fiksna širina – Polja so poravnana v stolpcih, med polji pa so presledki.

Začni z uvozom pri vrstici: 1 Izvor datoteke: 65001 : Unicode (UTF-8)

Predogled datoteke C:\Users\damjan.jarc\Desktop\VZOREC_ZADRUGE_SP._Z11\Vzorec_DEL_ZASEB17-10.csv.

1	MATICNA;NAZIV;ULICA;KRAJ;PTTSTEV;OBCINA;REGIJA;SKDSTEV;SKIS;VELIKOST;T001;P001;T00
2	4044130000;SAM. PODJETNIK 1 S.P.;Bišče 44 ;Domžale;1230;044;02;14.044;44400;4;403,
3	4032443000;SAM. PODJETNIK 2 S.P.;Kamniška ulica 42 ;Ljubljana;1000;044;02;24.440;4
4	4444422000;SAM. PODJETNIK 3 S.P.;Cesta 41. aprila 44 ;Kisovec;1412;444;01;44.440;4
5	4441242000;SAM. PODJETNIK 4 S.P.;Detelova ulica 4 ;Novo mesto;8000;021;03;14.044;4

Prekliči < Nazaj **Naprej >** Dokončaj

4. Izberemo izbiro »Ločila« »Podpičje« in kliknemo gumb »Naprej«:

Čarovnik za uvoz besedila - Korak 2 od 3

V tem oknu določite ločila, ki jih vsebujejo podatki. Vpliv izbranega ločila na besedilo vidite na dnu okna.

Ločila

Tabulator

Podpičje

Vejice

Presledek

Drugo:

Obravnavaj zaporedna ločila kot eno

Ločilo besedila: *

Predogled podatkov

MATICNA	NAZIV	ULICA	KRAJ	PTTSTEV	OBCINA	REGI
4044130000	SAM. PODJETNIK 1 S.P.	Bišče 44	Domžale	1230	044	02
4032443000	SAM. PODJETNIK 2 S.P.	Kamniška ulica 42	Ljubljana	1000	044	02
4444422000	SAM. PODJETNIK 3 S.P.	Cesta 41. aprila 44	Kisovec	1412	444	01
4441242000	SAM. PODJETNIK 4 S.P.	Detelova ulica 4	Novo mesto	8000	021	03

Prekliči < Nazaj **Naprej >** Dokončaj

5. V tretjem koraku izberemo obliko podatkov v stolpcih. Odvisno od tipa besedila označimo določeno kolono in izberemo med »Splošno« ali »Besedilno« obliko. Besedilna oblika nam je v pomoč, ko uvažamo določene tipe besedil s svojim formatom zapisa (npr. SKDSTEV). Izbiro potrdimo s klikom na gumb »Dokončaj«.

Čarovnik za uvoz besedila - Korak 3 od 3

V tem oknu izberete vsak stolpec in določite obliko podatkov.

Oblika podatkov v stolpcih

Splošno
 Besedilo
 Datum: DML
 Ne uvozi stolpca (preskoči)

»Splošno« pretvori številke vrednosti v številke, datumske vrednosti v datume in vse preostale vrednosti v besedilo.

Dodatno ...

Predogled podatkov

Splošno	Splošno	Splošno	Splošno	Splošno	Splošno	Splošno
MATICNA	NAZIV	ULICA	KRAJ	PTTSTEV	OBCINA	REGI
4044130000	SAM. PODJETNIK 1 S.P.	Bišče 44	Domžale	1230	044	02
4032443000	SAM. PODJETNIK 2 S.P.	Kamniška ulica 42	Ljubljana	1000	044	02
4444422000	SAM. PODJETNIK 3 S.P.	Cesta 41. aprila 44	Kisovec	1412	444	01
4441242000	SAM. PODJETNIK 4 S.P.	Detelova ulica 4	Novo mesto	8000	021	03

Prekliči < Nazaj Naprej > **Dokončaj**

Čarovnik za uvoz besedila - Korak 3 od 3

V tem oknu izberete vsak stolpec in določite obliko podatkov.

Oblika podatkov v stolpcih

Splošno
 Besedilo
 Datum: DML
 Ne uvozi stolpca (preskoči)

»Splošno« pretvori številke vrednosti v številke, datumske vrednosti v datume in vse preostale vrednosti v besedilo.

Dodatno ...

Predogled podatkov

Splošno	Besedilo	Splošno	Splošno	Splošno	Splošno	Splošno	Splošno	Splošno	Splošno	Splošno	Splošno
SKDCRKE	SKDSTEV	INDPOG	MESEC	LETO	INDNIV	STPOT	STPOIT	STPOIP	STPODT	STPODP	T001
	SKUPAJ	S	44	2017	4	44430	41434	43244	44344	44441	144401244
A	04	S	44	2017	4	404	444	441	443	410	441114443
A	04.44	S	44	2017	4	44	4	4	44	44	24111043,
A	04.440	S	44	2017	3	44	1	4	44	44	44243243,

Prekliči < Nazaj Naprej > **Dokončaj**

