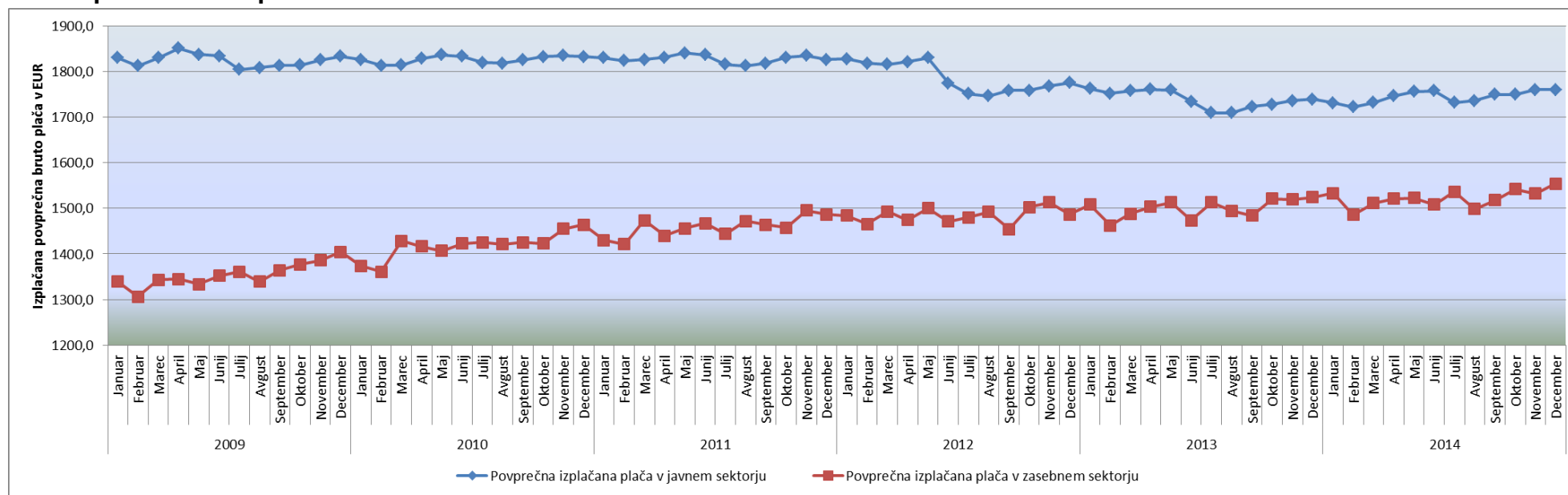


GIBANJE IZPLAČANIH BRUTO PLAČ PRI PRAVNIH OSEBAH JAVNEGA IN ZASEBNEGA SEKTORJA v letih 2009 do 2014

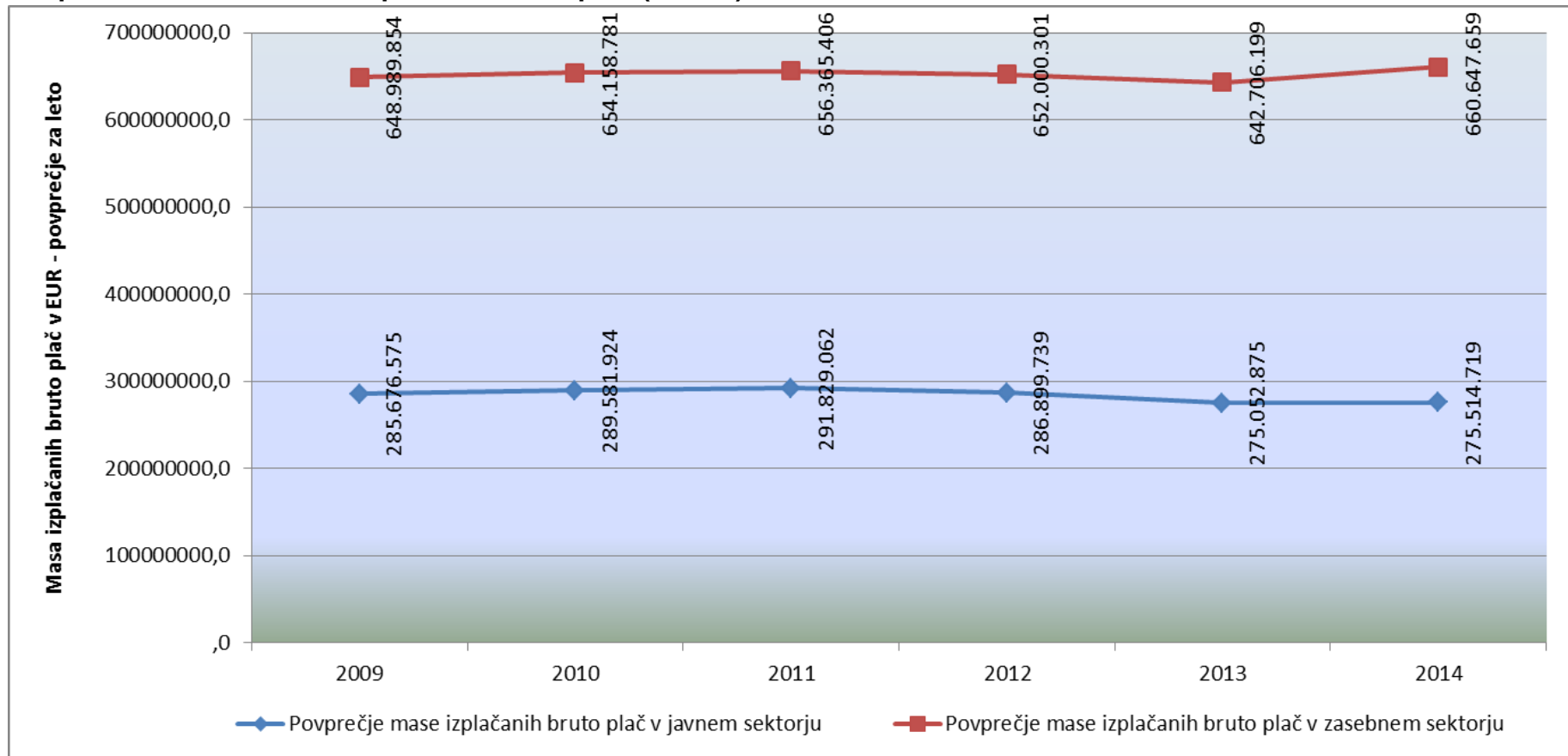
Metodološka pojasnila:

Prikazani podatki so zbrani v okviru statističnega raziskovanja »Mesečno poročilo o izplačanih plačah pri pravnih osebah, Obrazec 1-ZAP/M«; za navedeno raziskovanje pravne osebe javnega in zasebnega sektorja mesečno poročajo podatke skladno z [Navodilom o vsebini in načinu sporočanja podatkov o izplačanih plačah zaposlenih pri pravnih osebah za potrebe statističnega raziskovanja](#), in sicer podatke o bruto izplačanih plač za delo v polnem delovnem času, v delovnem času, krajšem od polnega delovnega časa in daljšem od polnega delovnega časa, ki bremenijo delodajalca. Podatki o številu zaposlenih in o bruto izplačanih plačah ne vsebujejo nadomestil, ki ne bremenijo delodajalca (refundacije): nadomestil za čas starševskega dopusta, nadomestil za bolniške odsotnosti, daljše od 30 dni, nadomestil za plače iskalcev prve zaposlitve pod posebnimi pogoji, dodatkov za nego, invalidnin, nadomestil za opravljanje državljskih dolžnosti (vojaške vaje, vaje civilne zaščite itd.) ter izplačil zaposlenim osebam, vključenim v javna dela ter napotenim (detaširanim) delavcem.

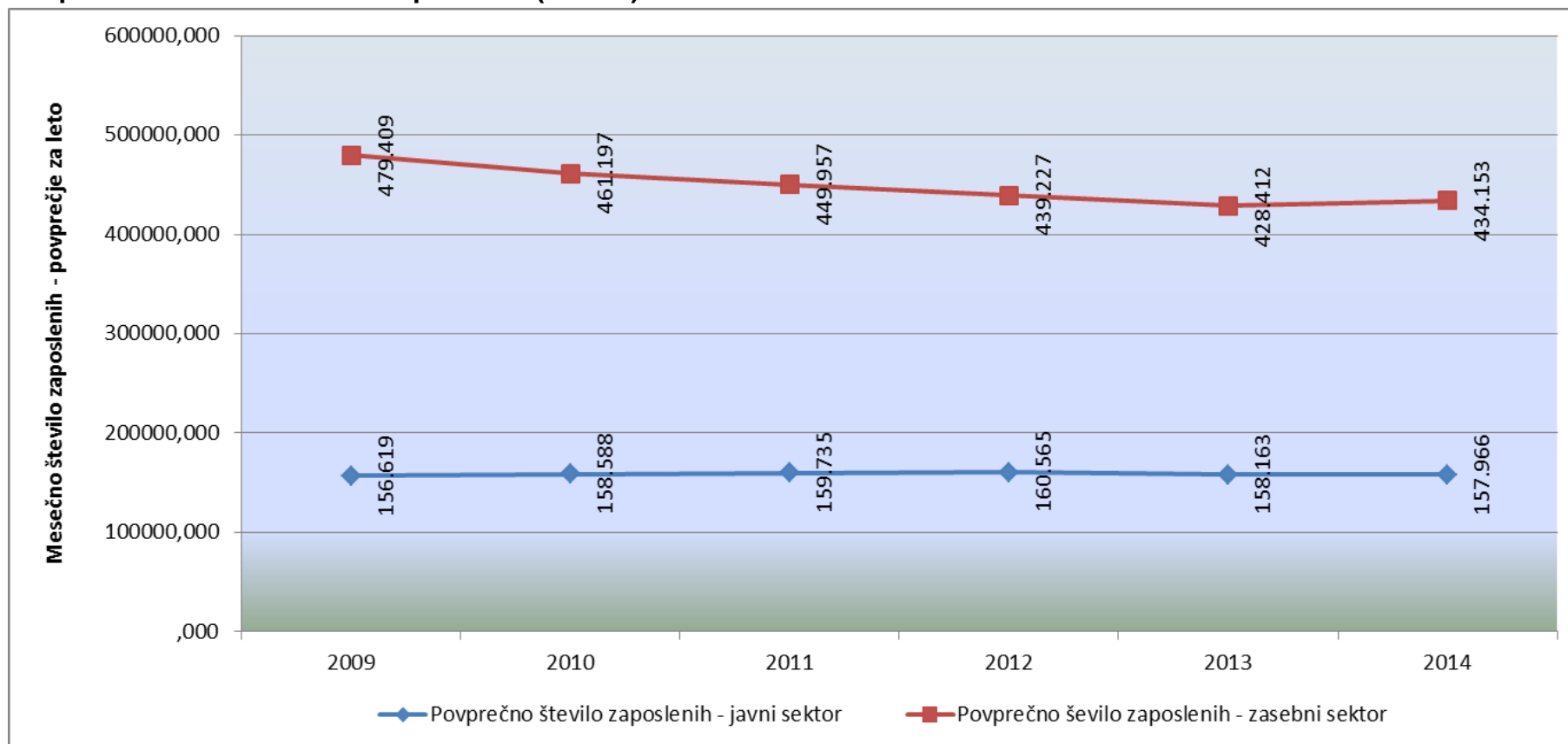
1. Povprečne bruto plače



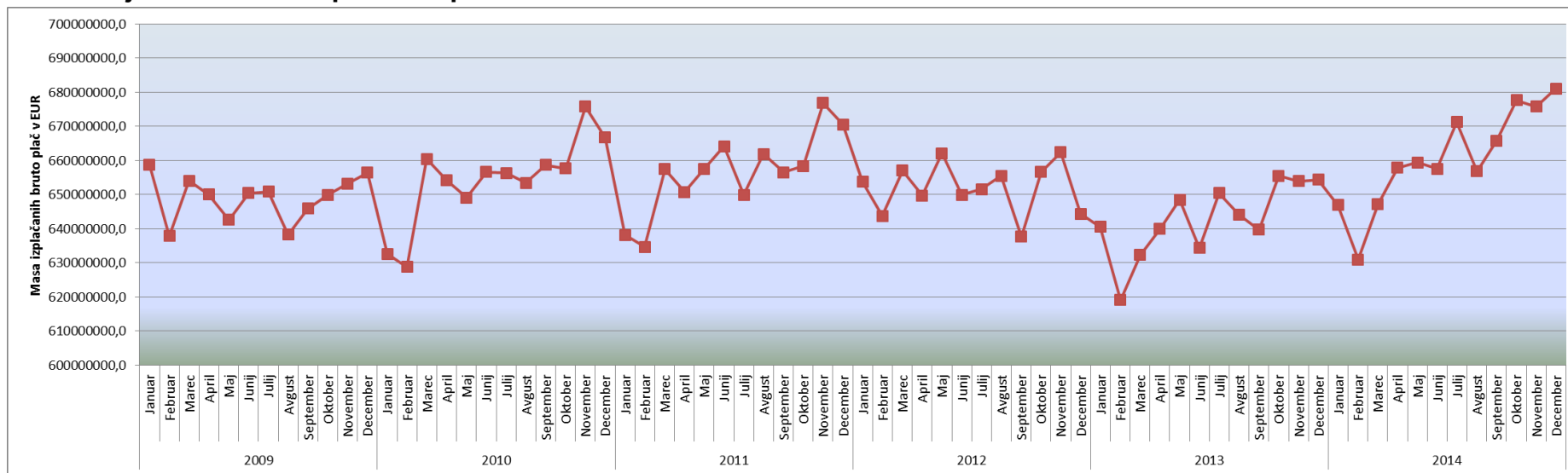
2. Povprečna mesečna masa izplačanih bruto plač (za leto)



3. Povprečno mesečno število zaposlenih (za leto)



4. Gibanje mase bruto izplačanih plač - zasebni sektor



5. Gibanje mase bruto izplačanih plač - javni sektor

