

Statistična raziskava, ki jo je opravila Agencija Republike Slovenije za javnopravne evidence in storitve na podlagi podatkov Poslovnega registra Slovenije po stanju na dan 31. 12. 2006, vključuje:

- zbirne podatke Poslovnega registra Slovenije (PRS) o številu poslovnih subjektov v PRS po stanju na dan 31. 12. 2006 in
- podatke o evidentiranih ustanovitvah in ukinitvah poslovnih subjektov v zadnjem trimesečju leta 2006.

### **Zbirni podatki Poslovnega registra Slovenije (PRS) o številu poslovnih subjektov v PRS po stanju na dan 31. 12. 2006**

V skladu z Zakonom o Poslovnem registru Slovenije so poslovni subjekti pravne in fizične osebe, ki opravljajo registrirane dejavnosti, ali s predpisom ali z aktom o ustanovitvi določene dejavnosti. Glavne podružnice tujih poslovnih subjektov, kot jih določa zakon, ki ureja gospodarske družbe, so poleg poslovnih subjektov predmet te statistične raziskave, ker je za ene in druge značilna enaka sestava matične številke kot enolične identifikacije vsake enote poslovnega registra, ki jo ob vpisu v poslovni register dodeli upravljavec registra in se ne spreminja.

AJPES je evidentirala na zadnji dan leta 2006 skupno 155.043 poslovnih subjektov. V številu je zajeto 321 glavnih podružnic tujega poslovnega subjekta. V četrtem trimesečju lanskega leta se je nadaljevalo naraščanje števila poslovnih subjektov, ki je bilo značilno tudi za vsa predhodna tri trimesečja leta 2006. Od ugotovljenega skupnega števila na dan 30. 9. 2006 pa do 31. 12. 2006 se je število poslovnih subjektov v osrednji informatizirani bazi tako povečalo za 1.746 ali za 1,1%.

Kot je razvidno iz preglednice 1, se je število povečalo v vseh posameznih skupinah, največ pri gospodarskih pravnih in fizičnih osebah, ki jih je bilo za 1.553 ali za 1,3% več. Pri drugih fizičnih osebah je bilo povečanje 2,5 odstotno, tako da jih je bilo v PRS vpisanih 10.423 ali za 251 več. Njim so sledile pravne osebe s področja gospodarstva. Število le-teh se je povečalo na 49.534, kar je za 654 ali za 1,3% več. Za skupino samostojnih podjetnikov posameznikov je bilo v zadnjem trimesečju leta značilno za odstotek večje število, v PRS jih je bilo vpisanih 64.297 ali za 648 več. Absolutni porast števila v navedenih dveh skupinah je bil precej podoben, vsaki od teh skupin ga je pripadlo dobrih 37%. Polovica skupnega povečanja števila poslovnih subjektov je bila značilna za gospodarske fizične osebe. Povečanje števila le-teh je preseglo povečanje števila gospodarskih pravnih oseb za dobrih 37%. Porast števila poslovnih subjektov po posameznih skupinah v četrtem trimesečju 2006 je bil večji od porasta v tretjem trimesečju 2006.

Število zavodov, organov in organizacij je vse leto dokaj enakomerno naraščalo, konec leta 2006 jih je bilo 30.789. V primerjavi s stanjem konec tretjega trimesečja 2006 se je število zvišalo za 193 ali za 0,6%.

Vseh pravnih oseb, torej ne le gospodarskih, je bilo evidentiranih 80.323 ali za 7,5% več od skupnega števila fizičnih oseb. Tri petine ali 74.720 poslovnih subjektov od vseh 124.254 gospodarskih subjektov so bile fizične osebe, preostali so bili gospodarske pravne osebe. Delež zavodov, organov in organizacij v skupnem številu poslovnih subjektov je ostal na eni petini, tako da so bili gospodarski subjekti znatno številnejši.

Od 31. 12. 2005 do 31. 12. 2006 se je število poslovnih subjektov v PRS povečalo za 3.800 ali za 2,5%. Največji, 42,7% delež povečanja je bil značilen za samostojne podjetnike posameznike, ki jih je bilo evidentiranih za 1.622 ali za 2,6% več. V obdobju enega leta so dosegli poslovni subjekti v skupini zavodov, organov in organizacij 22,2% delež skupnega porasta, saj se njihovo število, zlasti na račun večjega števila društev, povečalo za 845 ali za 2,8%. Največji odstotek letnega povečanja števila je bil zabeležen v skupini drugih fizičnih oseb, in sicer 7,1% (za 695 več). Povečalo se je zlasti število registriranih sobodajalcev in nosilcev dopolnilne dejavnosti na kmetiji. Najbolj skromno povečanje je bilo zaznati v skupini gospodarskih pravnih oseb. Skupno število poslovnih subjektov v

tej skupini se je zvišalo za 638 ali za 1,3%. Na to so vplivali hkratno povečanje števila družb z omejeno odgovornostjo (za 1.405) in zmanjšanje števila družb z neomejeno odgovornostjo, komanditnih družb in delniških družb (skupaj za 725).

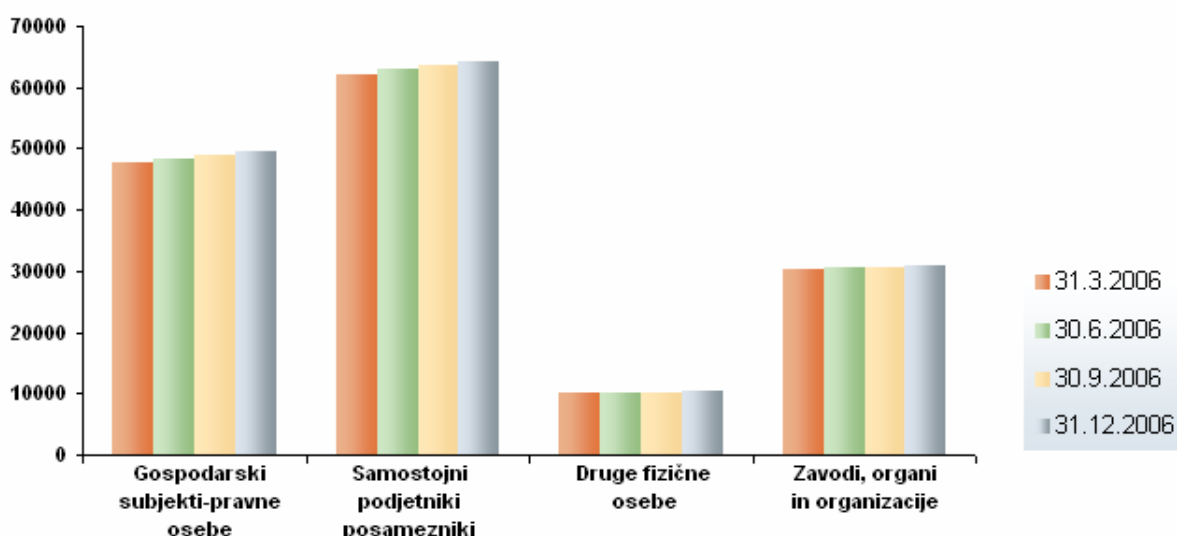
Izrazito letno povečanje števila poslovnih subjektov je bilo značilno za področja Standardne klasifikacije dejavnosti (SKD) »Poslovanje z nepremičninami, najem in poslovne storitve« (za 1.625), »Gradbeništvo« (za 1.276) in »Druge javne, skupne in osebne storitvene dejavnosti« (za 1.109).

Preglednica 1: : Število poslovnih subjektov po skupinah pravnoorganizacijskih oblik v Republiki Sloveniji, po četrtletjih

Stanje na dan	Skupaj	Gospodarski subjekti					Zavodi, organi in organizacije
		Skupaj	Pravne osebe	Fizične osebe			
				Skupaj	Samostojni podjetniki posamezniki	Druge fizične osebe	
1	2 (3+8)	3 (4+5)	4	5 (6+7)	6	7	8
31.3.2006	149.971	119.806	47.714	72.092	62.135	9.957	30.165
30.6.2006	151.832	121.372	48.374	72.998	63.005	9.993	30.460
30.9.2006	153.297	122.701	48.880	73.821	63.649	10.172	30.596
31.12.2006	155.043	124.254	49.534	74.720	64.297	10.423	30.789

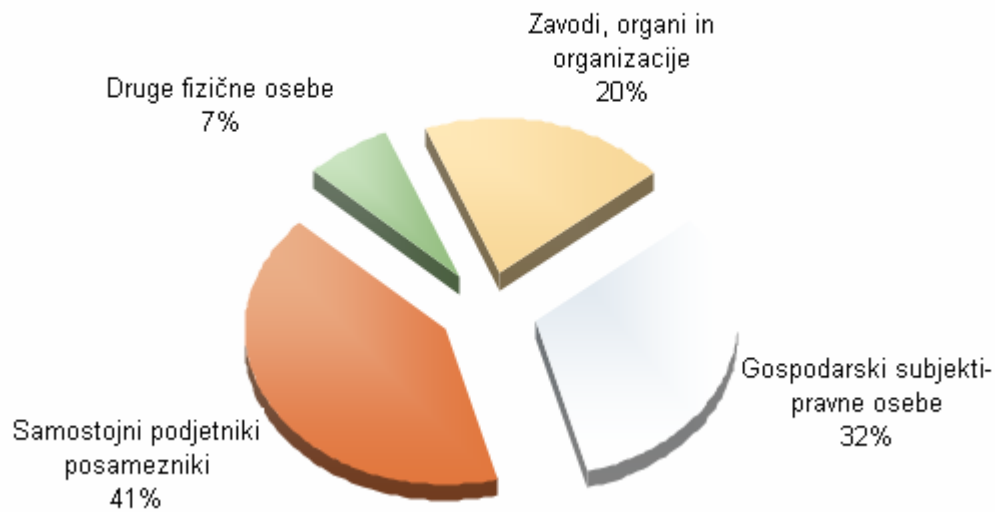
Opomba: Metodologija zbiranja podatkov je prevzeta od Statističnega urada Republike Slovenije.

### Poslovni subjekti v Republiki Sloveniji, stanje na zadnji dan četrtletja



Med 155.043 poslovnimi subjekti so bili v PRS na dan 31. 12. 2006 najštevilnejši samostojni podjetniki posamezniki (41,5%), delež pravnih oseb s področja gospodarstva je znašal 31,9%, skoraj petina je bila zavodov, organov in organizacij, medtem ko se je delež drugih fizičnih oseb, ki so opravljale registrirano dejavnost, povzpela na 6,7%.

## Poslovni subjekti v Republiki Sloveniji, stanje na dan 31. 12. 2006



Družbe z omejeno odgovornostjo so prevladovali med pravnimi osebami s področja gospodarstva, saj jih je bilo kar 43.386 ali 87,6%. V primerjavi s predhodnim trimesečjem jih je AJPES evidentirala za 725 več. Tako zanje kot seveda za skupino sta bili tipični področji dejavnosti »Trgovina, popravila motornih vozil in izdelkov široke porabe« in »Poslovanje z nepremičninami, najem in poslovne storitve«, na katerih je delovalo preko 55% poslovnih subjektov. Iz iste primerjave je razvidno, da se je zmanjšalo število družb z neomejeno odgovornostjo in število delniških družb. Prvič je bila evidentirana nova vrsta poslovnega subjekta, to je evropsko gospodarsko interesno združenje EGIZ.

Skoraj 70% vseh samostojnih podjetnikov posameznikov je imelo registrirano kot glavno dejavnost eno z naslednjih področij: »Gradbeništvo«, »Predelovalne dejavnosti«, »Trgovina, popravila motornih vozil in izdelkov široke porabe« in »Poslovanje z nepremičninami, najem in poslovne storitve«. Na vsakem od naštetih področij jih je bilo vpisanih preko 10.000.

Med vsemi 10.423 drugimi fizičnimi osebami so prevladovali registrirani samostojni ustvarjalci na področju kulture (2.345), nosilci dopolnilne dejavnosti na kmetiji (1.985) in registrirani zdravniki, zobozdravniki in zasebni zdravstveni delavci (1.621), kar je pomenilo 57,1 odstotni delež poslovnih subjektov v tej skupini. Zadnji dve od naštetih vrst fizičnih oseb sta se od prejšnjega trimesečja tudi najbolj številčno povečali. Glede na specifične zvrsti posameznih fizičnih oseb so bila za to skupno poslovnih subjektov značilna specifična področja dejavnosti.

Za skupino zavodov, organov in organizacij je že po naravi dejavnosti razumljivo, da prevladujejo poslovni subjekti s področij dejavnosti »Druge javne, skupne in osebne storitvene dejavnosti« in »Dejavnosti javne uprave in obrambe, obvezno socialno zavarovanje«, kjer je bilo evidentiranih 86,2% od skupno 30.789 poslovnih subjektov v skupini. Društva in zveze društev so bili njihovi najštevilnejši predstavniki. Ob koncu leta 2006 jih je bilo v PRS vpisanih 20.790, njim so sledili sindikati (3.677) in javni zavodi (1.488), ki jih je bilo dobrih 300 več kot zavodov kot četrtih po številu. V času od 30. 9. 2006 se je število društev in zvez društev ter zavodov najbolj povečalo. Prvič je bilo v PRS evidentirano tuje društvo.

Iz razvrstitve vpisanih poslovnih subjektov po področjih dejavnosti SKD je bilo razvidno, da je bilo dne 31. 12. 2006 na področju dejavnosti »Druge javne, skupne in osebne storitvene dejavnosti« vpisanih 34.414 ali 22,2 % vseh poslovnih subjektov. Sledili so »Poslovanje z nepremičninami, najem in poslovne storitve« (25.835 poslovnih subjektov ali 16,7% vseh), »Trgovina, popravila motornih vozil in izdelkov široke porabe« (25.231 ali 16,3%), »Predelovalne dejavnosti« (19.136 ali 12,3%) in »Gradbeništvo« (17.709 ali 11,4%). Na področjih dejavnosti »Promet, skladiščenje in zveze« in

»Gostinstvo« je bilo evidentiranih 9.432 ali 6,1% oziroma 9.092 ali 5,9% poslovnih subjektov. Pod tremi odstotki je bil delež na preostalih področjih dejavnosti (skupaj 14.194 poslovnih subjektov).

Primerjava števila poslovnih subjektov po stanju na dan 31. december 2006 s podatki po stanju na dan 30. september 2006 je pokazala, da je za tri področja dejavnosti bilo značilno izrazito povečanje števila poslovnih subjektov v PRS. To so bila »Poslovanje z nepremičninami, najem in poslovne storitve« (za 594 poslovnih subjektov) »Gradbeništvo« (za 401 poslovni subjekt), in »Druge javne, skupne in osebne storitvene dejavnosti« (za 397 poslovnih subjektov), kar je predstavljalo skoraj štiri petine skupnega povečanja števila poslovnih subjektov. Tudi odstotno povečanje števila poslovnih subjektov je bilo na prvih dveh navedenih področjih in na področju »Zdravstvo in socialno varstvo« najbolj izrazito. Delež področij, na katerih se je število poslovnih subjektov tudi zmanjšalo, je zanemarljiv po številu področij kot po številu poslovnih subjektov.

Koncentracija poslovnih subjektov po statističnih regijah je ostala neenakomerna, saj so štiri od dvanajstih vključevale 66,1% poslovnih subjektov, ena pa skoraj tretjino od vseh poslovnih subjektov. Vodilne regije po skupnem številu poslovnih subjektov, po številu v posameznih skupinah poslovnih subjektov, po porastu tega števila v primerjavi s tretjim trimesečjem lanskega leta in s četrtem trimesečjem leta 2005 so bile Osrednjeslovenska regija s 50.001 poslovnim subjektom (za 655 več), Podravska regija z 20.507 poslovnimi subjekti (za 202 več), Savinjska regija s 17.288 poslovnimi subjekti (za 228 več) in Gorenjska regija, v kateri je imelo sedež 14.718 poslovnih subjektov (za 177 več). Zasavska in Notranjska regija sta ostali po številu poslovnih subjektov na začelju z 2.305 oziroma 3.724 poslovnimi subjekti.

V mestnih občinah Ljubljana, Maribor, Koper in Celje je bila skoncentrirana skoraj tretjina vseh poslovnih subjektov.

Podatki o številu poslovnih subjektov po področjih SKD na dan 31. december 2006 so razvidni iz naslednjih preglednic:

[Preglednica 2/1:](#) Število gospodarskih subjektov – pravnih oseb v Republiki Sloveniji po pravnoorganizacijskih oblikah in po področjih Standardne klasifikacije dejavnosti na dan 31. 12. 2006

[Preglednica 2/2:](#) Število samostojnih podjetnikov posameznikov v Republiki Sloveniji po področjih Standardne klasifikacije dejavnosti na dan 31. 12. 2006

[Preglednica 2/3:](#) Število drugih fizičnih oseb v Republiki Sloveniji po pravnoorganizacijskih oblikah in po področjih Standardne klasifikacije dejavnosti na dan 31. 12. 2006

[Preglednica 2/4:](#) Število zavodov, organov in organizacij v Republiki Sloveniji po pravnoorganizacijskih oblikah in po področjih Standardne klasifikacije dejavnosti na dan 31. 12. 2006

[Preglednica 3/1:](#) Število poslovnih subjektov v Republiki Sloveniji po statističnih regijah in po področjih Standardne klasifikacije dejavnosti na dan 31. 12. 2006

[Preglednica 3/2:](#) Število gospodarskih subjektov – pravnih oseb v Republiki Sloveniji po statističnih regijah in po področjih Standardne klasifikacije dejavnosti na dan 31. 12. 2006

[Preglednica 3/3:](#) Število samostojnih podjetnikov posameznikov in drugih fizičnih oseb v Republiki Sloveniji po statističnih regijah in po področjih Standardne klasifikacije dejavnosti na dan 31. 12. 2006

[Preglednica 3/4:](#) Število zavodov, organov in organizacij v Republiki Sloveniji po statističnih regijah in po področjih Standardne klasifikacije dejavnosti na dan 31. 12. 2006

[Preglednica 4:](#) Število poslovnih subjektov v Republiki Sloveniji po občinah in po področjih Standardne klasifikacije dejavnosti na dan 31. 12. 2006

### **Podatki o evidentiranih ustanovitvah in ukinitvah poslovnih subjektov v četrtem trimesečju leta 2006**

Podobno kot v drugem in v tretjem četrtletju lanskega leta ter v zadnjem trimesečju leta 2005, je AJ PES tudi v obdobju od 1. oktobra 2006 do 31. decembra 2006 zabeležila, da je, v primerjavi s predhodnim trimesečjem, število ustanovitev poslovnih subjektov presegló število ukinitév za 83,5%, k čemur je gotovo pripomogel tudi sam porast števila ustanovitev v opazovanem obdobju za 18,6%. Absolutne razlike so razvidne tudi iz grafičnega prikaza o številu ustanovitev in ukinitév poslovnih subjektov. Odstotna razlika med številom ustanovitev in številom ukinitév se je gibala od 54,8% v skupini samostojnih podjetnikov do 180,7% v skupini zavodi, organi in organizacije. Krivulja števila ustanovitev, kot je razvidno iz grafičnega prikaza, se je ob koncu leta 2006 obrnila navzgor pri vseh skupinah poslovnih subjektov.

Med skupno 4.036 zabeleženimi ustanovitvami je bilo evidentiranih 2.099 ustanovitev samostojnih podjetnikov posameznikov (52,0 odstotni delež). Le porast števila ustanovitev le-teh od predhodnega trimesečja za 185 je bil najnižji med opazovanimi skupinami (za 9,7%). Najzanimivejši področji preizkušanja podjetniških sposobnosti sta bili »Poslovanje z nepremičninami, najem in poslovne storitve« (541 novih ustanovitev) in »Gradbeništvo« (434 novih ustanovitev). Še vedno je prevladoval trend podjetništva pri odločanju, ali poslovati kot samostojni podjetnik ali v obliki družbe z omejeno odgovornostjo kot najpogostejših oblik ustanavljanja poslovnih subjektov.

Sledila jim je skupina pravnih oseb s področja gospodarstva s 1.179 novoustanovljenimi poslovnimi subjekti, to je 29,2% vseh ustanovitev. Od predhodnega trimesečja se je število ustanovitev povečalo kar za 334 ali za 39,5%. Med njimi je bilo ustanovljenih 1.114 družb z omejeno odgovornostjo, ki so najpogosteje začela delovati na istih dveh področjih dejavnosti kot samostojni podjetniki.

Med 452 novoustanovljenimi drugimi fizičnimi osebami so si bili številčno zelo blizu poklicni športniki, ki jih je AJ PES vpisala v PRS 95, na novo vpisanih nosilcev dopolnilne dejavnosti na kmetiji je bilo 94, registriranih zdravnikov, zobozdravnikov in zasebnih zdravstvenih delavcev pa 92. Delež novoustanovljenih v tej skupini sicer ni izstopal (11,2%), porast za 78 ali za 20,9% v primerjavi s tretjim trimesečjem leta 2006 pa je bil eden večjih.

V skupini zavodi, organi in organizacije, katerih delež od vseh novoustanovljenih poslovnih subjektov je znašal 7,6%, so se med 306 novoustanovljenimi poslovnimi subjekti 218 krat pojavila društva in zveze društev.

Ne glede na zgolj 54,5% delež števila ukinitév poslovnih subjektov v številu novoustanovljenih poslovnih subjektov, se je tudi pri ukinitvah poslovnih subjektov pokazal opazen preobrat, saj se je skupno število ukinitév poslovnih subjektov v zadnjem trimesečju leta 2006 povečalo v primerjavi s številom iz lanskega tretjega trimesečja s 1.801 na 2.200 ali za 22,2%. Tako gibanje je bilo, kot je razvidno tudi iz grafičnega prikaza, najbolj značilno za številčno najmočnejši skupini poslovnih subjektov, samostojne podjetnike posameznike in pravne osebe s področja gospodarstva. Prvih je bilo v lanskem zadnjem trimesečju ukinjenih 1.356 ali za 231 več (61,6% delež vseh ukinitév), drugih pa 532 ali za 187 več (24,2% delež vseh ukinitév). Le v skupini zavodi, organi in organizacije s 5,0 odstotnim deležem v številu ukinitév je AJ PES evidentirala zmanjšanje števila le-teh za 28 ali za 20,4%.

V primerjavi s številom ukinjenih poslovnih subjektov v zadnjem trimesečju leta 2005 je bilo število ukinitvev v opazovanem obdobju večje v vsaki od posameznih skupin poslovnih subjektov, skupno pa za 15,1%.

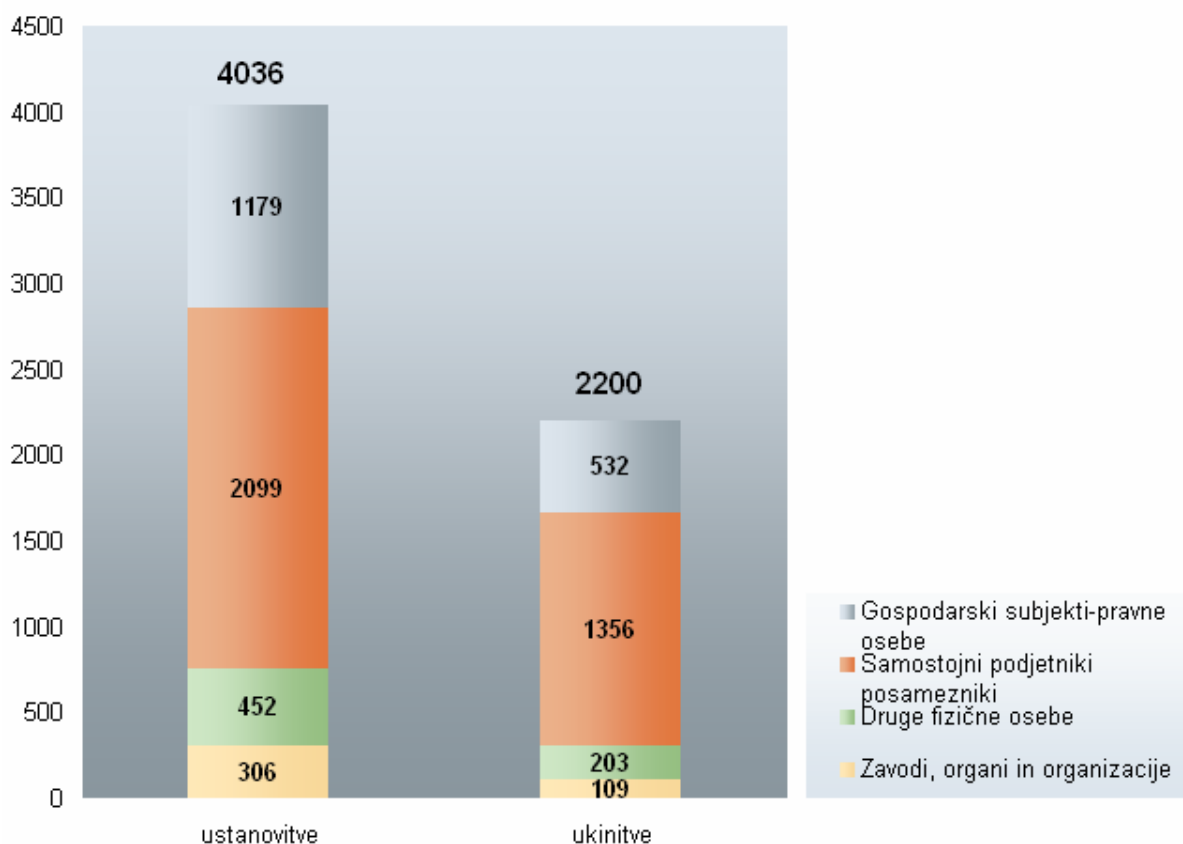
Več kot polovica ukinjenih samostojnih podjetnikov posameznikov (58,0%) je do ukinitve delovalo na področjih dejavnosti »Trgovina, popravila motornih vozil in izdelkov široke porabe« (285), »Gradbeništvo« (261) in »Poslovanje z nepremičninami, najem in poslovne storitve« (241).

V skupini pravne osebe s področja gospodarstva, v kateri je bilo povečanje števila ukinitvev glede na prejšnje trimesečje s 54,2% največje, so prevladovale ukinitve družb z omejeno odgovornostjo kot najštevilčnejših poslovnih subjektov z 80,8%, skoraj dve tretjini ukinjenih (63,5%) je pred tem delovalo na področjih dejavnosti »Trgovina, popravila motornih vozil in izdelkov široke porabe« in »Poslovanje z nepremičninami, najem in poslovne storitve«.

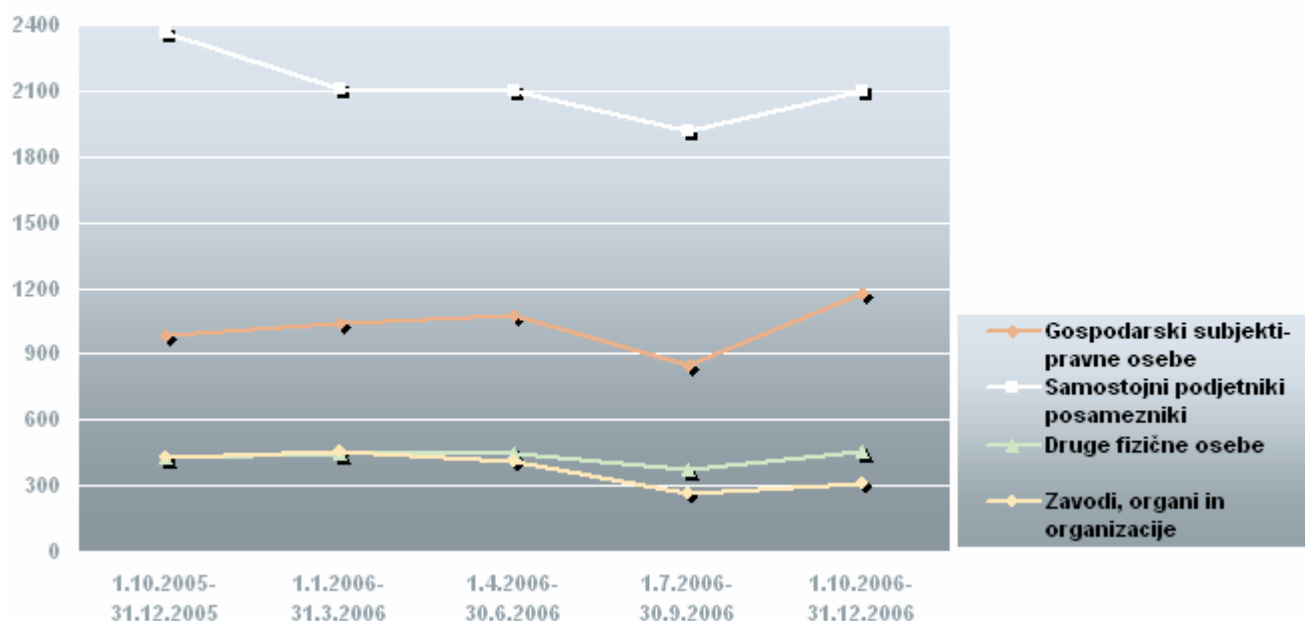
Število ukinitvev v skupini druge fizične osebe se je v primerjavi s predhodnim trimesečjem povečalo za 4,6%, tako da je delež v skupnem številu ukinitvev znašal 9,2%. Največkrat je prišlo do ukinitve pri registriranih samostojnih ustvarjalcih na področju kulture, saj smo jih zabeležili 47 in med poklicnimi športniki, bilo jih je 45. Glede na 203 evidentirane ukinitve v tej skupini je bil skupni delež 45,3%.

Med skupno 109 ukinjenimi poslovnimi subjekti v skupini zavodi, organi in organizacije je bilo 60 društev in zvez društev ter 31 sindikatov. V primerjavi s tretjim trimesečjem lanskega leta se je število ukinitvev društev in zvez društev zmanjšalo za 28, število ukinitvev sindikatov pa povečalo za 10.

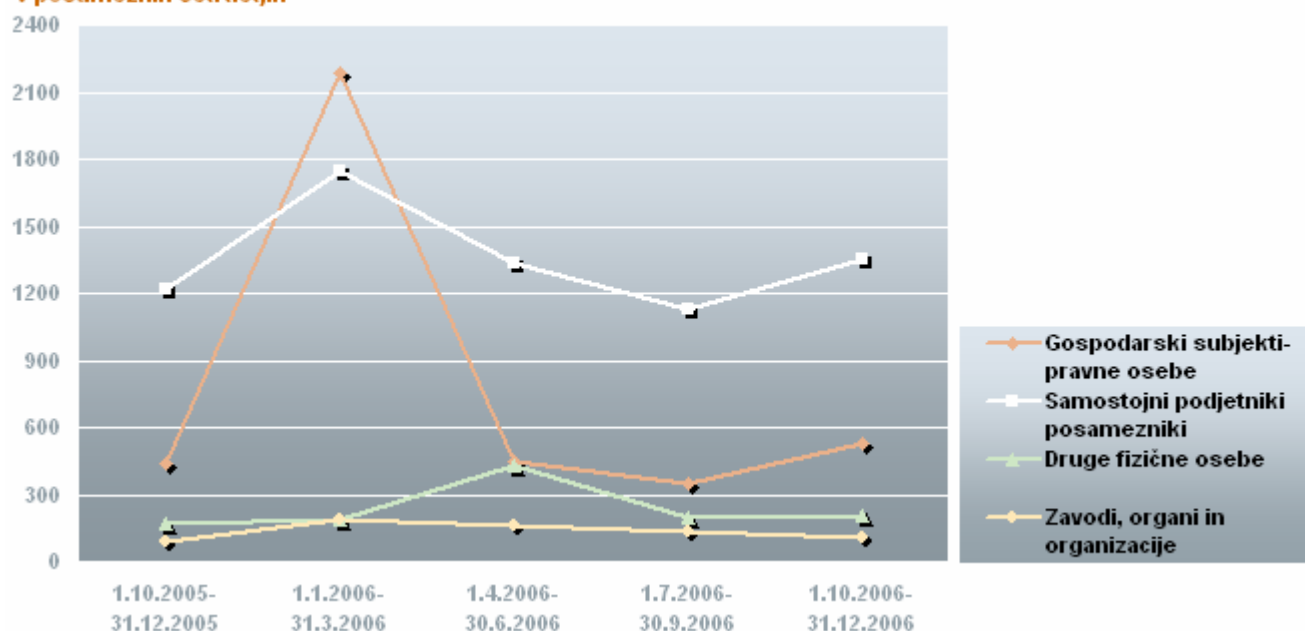
**Število ustanovitev in ukinitvev poslovnih subjektov v Republiki Sloveniji po skupinah pravoorganizacijskih oblik v obdobju od 1. 10. do 31. 12. 2006**



**Število ustanovitev poslovnih subjektov v Republiki Sloveniji po skupinah pravnoorganizacijskih oblik, v posameznih četrtletjih**



**Število ukinitvev poslovnih subjektov v Republiki Sloveniji po skupinah pravnoorganizacijskih oblik, v posameznih četrtletjih**



## Preglednica 2/1

Število gospodarskih subjektov – pravnih oseb v Republiki Sloveniji po pravnoorganizacijskih oblikah in po področjih Standardne klasifikacije dejavnosti na dan 31. 12. 2006

SKUPAJ	Kmetij- stvo, lov, gozdar- stvo	Ribi- štvo in ribiške stori- tve	Rudar- stvo	Prede- lovalne dejav- nosti	Oskrba z elek- trično energijo, plinom in vodo	Gradbe- ništvo	Trgo- vina, popra- vila motornih vozil in izdel- kov široke porabe	Gostin- stvo	Promet, skladi- ščenje in zveze	Finan- čno posred- ništvo	Poslo- vanje z nepremi- činami, najem in poslovne storitve	Dejav- nosti javne uprave in obrambe, obvezno socialno zavaro- vanje	Izobra- ževanje	Zdrav- stvo in socialno varstvo	Druge javne, skupne in osebne storitve- ne dejav- nosti	Zasebna gospo- darstva z zapo- slenim osebjem	Eksteri- torialne organi- zacije in zdru- ženja	
SKUPAJ	49.534	572	32	71	7.507	218	5.295	14.108	2.175	2.625	808	13.406	5	493	719	1.500	-	-
Družba z neomejeno odgovornostjo d.n.o.	2.697	30	3	1	331	5	449	730	159	123	25	664	-	40	34	103	-	-
Komanditna družba k.d.	1.129	13	2	-	120	-	164	269	63	64	19	301	-	31	18	65	-	-
Družba z omejeno odgovornostjo d.o.o.	43.386	352	18	62	6.552	171	4.512	12.752	1.902	2.318	614	11.870	1	414	654	1.194	-	-
Delniška družba d.d.	1.087	29	-	4	362	14	84	126	43	65	56	275	-	1	4	24	-	-
Komanditna delniška družba k.d.d.	1	-	-	-	-	-	-	-	-	-	-	1	-	-	-	-	-	-
Gospodarsko interesno združenje GIZ	154	3	-	-	2	1	2	2	-	6	1	36	-	2	1	98	-	-
Holding podjetje p.d.	1	-	-	-	-	-	-	-	-	-	-	1	-	-	-	-	-	-
Zadruga z.o.o.	431	129	9	1	37	3	26	77	1	20	-	128	-	-	-	-	-	-
Zadruga z.b.o.	48	9	-	-	4	4	3	7	-	2	-	14	-	-	3	2	-	-
Odvetniška družba o.p. (d.n.o.)	27	-	-	-	-	-	-	-	-	-	-	27	-	-	-	-	-	-
Podjetje za zaposlovanje invalidov	97	4	-	-	63	-	3	6	1	-	-	12	-	3	5	-	-	-
Evropsko gospodarsko interesno združenje EGIZ	1	-	-	-	-	-	-	-	-	-	-	1	-	-	-	-	-	-
Glavna podružnica tujega poslovnega subjekta	321	2	-	2	16	1	46	133	4	26	9	75	-	2	-	5	-	-
Družbeno podjetje	34	1	-	-	19	-	5	6	2	1	-	-	-	-	-	-	-	-
Centralna banka	1	-	-	-	-	-	-	-	-	-	1	-	-	-	-	-	-	-
Banka d.d.	23	-	-	-	-	-	-	-	-	-	23	-	-	-	-	-	-	-
Hranilnica in druga finančna organizacija	8	-	-	-	-	-	-	-	-	-	8	-	-	-	-	-	-	-
Družba za upravljanje d.u. (d.d.)	5	-	-	-	-	-	-	-	-	-	5	-	-	-	-	-	-	-
Družba za upravljanje d.u. (d.o.o.)	12	-	-	-	-	-	-	-	-	-	12	-	-	-	-	-	-	-
Investicijska družba i.d. (d.d.)	10	-	-	-	-	-	-	-	-	-	10	-	-	-	-	-	-	-
Borza d.d.	1	-	-	-	-	-	-	-	-	-	1	-	-	-	-	-	-	-
Borzno posredniška družba	14	-	-	-	-	-	-	-	-	-	14	-	-	-	-	-	-	-
Agencija	4	-	-	-	-	-	-	-	-	-	-	4	-	-	-	-	-	-
Družba za vzajemno zavarovanje d.v.z.	1	-	-	-	-	-	-	-	-	-	1	-	-	-	-	-	-	-
Zavarovalnica d.d.	9	-	-	-	-	-	-	-	-	-	9	-	-	-	-	-	-	-
Javno podjetje	32	-	-	1	1	19	1	-	-	-	-	1	-	-	-	9	-	-

(Na kazalo preglednic)



**Preglednica 2/2**

**Število samostojnih podjetnikov posameznikov v Republiki Sloveniji po področjih Standardne klasifikacije dejavnosti na dan 31. 12. 2006**

SKUPAJ	Kmetij- stvo, lov, gozdar- stvo	Ribi- štvo in stori- tve	Rudar- stvo	Prede- lovalne dejav- nosti	Oskrba z elek- trično energijo, plinom in vodo	Gradbe- ništvo	Trgo- vina, popra- vila motornih vozil in izdel- kov široke porabe	Gostin- stvo	Promet, skladi- ščenje in zveze	Finan- čno posred- ništvo	Poslo- vanje z nepremi- činami, najem in poslovne storitve	Dejav- nosti javne uprave in obrambe, obvezno socialno zavaro- vanje	Izobra- ževanje	Zdrav- stvo in socialno varstvo	Druge javne, skupne osebne storitve- ne dejav- nosti	Zasebna gospo- dinjstva z zapo- slenim osebjem	Eksteri- torialne organi- zacije in zdru- ženja	
SKUPAJ	64.297	691	99	68	11.074	197	12.404	11.005	5.300	6.741	700	10.446	4	425	365	4.778	-	-

([Na kazalo preglednic](#))

## Preglednica 2/3

Število drugih fizičnih oseb v Republiki Sloveniji po pravnoorganizacijskih oblikah in po področjih Standardne klasifikacije dejavnosti na dan 31. 12. 2006

	SKUPAJ	Kmetij- stvo, lov, gozdar- stvo	Ribi- štvo in stori- tve	Rudar- stvo	Prede- lovalne dejav- nosti	Oskrba z elek- trično energijo, plinom in vodo	Gradbe- ništvo	Trgo- vina, popra- vila motornih vozil in izdel- kov široke porabe	Gostin- stvo	Promet, skladi- ščenje in zveze	Finan- čno posred- ništvo	Poslo- vanje z nepremi- činami, najem in poslovne storitve	Dejav- nosti javne uprave in obrambe, obvezno socialno zavaro- vanje	Izobra- ževanje	Zdrav- stvo in socialno varstvo	Druge javne, skupne in osebne storitve- ne dejav- nosti	Zasebna gospo- dinjstva z zapo- slenim osebjem	Eksteri- torialne organi- zacije in zdru- ženja
SKUPAJ	10.423	701	10	-	488	42	9	85	1.587	28	-	1.299	-	21	1.622	4.531	-	-
Registriran sobodajalec	1.191	-	-	-	-	-	-	-	1.191	-	-	-	-	-	-	-	-	-
Poklicni športnik	711	-	-	-	-	-	-	-	-	-	-	-	-	-	-	711	-	-
Samostojni novinar	402	-	-	-	-	-	-	-	-	-	-	-	-	-	-	402	-	-
Izvršitelj	47	-	-	-	-	-	-	-	-	-	-	47	-	-	-	-	-	-
Zasebni športni delavec	616	-	-	-	-	-	-	-	-	-	-	-	-	-	-	616	-	-
Notar	69	-	-	-	-	-	-	-	-	-	-	69	-	-	-	-	-	-
Evidentiran odvetnik	989	-	-	-	-	-	-	1	-	-	-	988	-	-	-	-	-	-
Registriran zdravnik, zobozdravnik, zasebni zdravstveni delavec	1.621	-	-	-	8	-	-	-	-	-	-	-	-	-	1.613	-	-	-
Registriran lekarnar	79	-	-	-	-	-	-	79	-	-	-	-	-	-	-	-	-	-
Registriran veterinar	3	-	-	-	-	-	-	-	-	-	-	-	-	-	3	-	-	-
Registriran samostojni ustvarjalec na področju kulture	2.345	-	-	-	1	-	-	-	-	-	-	35	-	-	-	2.309	-	-
Registriran zasebni izvajalec-raziskovalec	52	-	-	-	-	-	-	-	-	-	-	52	-	-	-	-	-	-
Evidentiran detektiv	65	-	-	-	-	-	-	-	-	-	-	65	-	-	-	-	-	-
Druga fizična oseba	25	-	-	-	-	-	-	-	-	-	-	6	-	11	3	5	-	-
Sodni tolmač	4	-	-	-	-	-	-	-	-	-	-	4	-	-	-	-	-	-
Zavezanec, ki opravlja osebno dopolnilno delo	200	27	-	-	86	-	1	2	-	19	-	3	-	-	3	59	-	-
Nosilec dopolnilne dejavnosti na kmetij	1.985	674	10	-	393	42	8	3	396	9	-	11	-	10	-	429	-	-
Sodni izvedenec oziroma sodni cenilec	19	-	-	-	-	-	-	-	-	-	-	19	-	-	-	-	-	-

(Na kazalo preglednic)

## Preglednica 2/4

Število zavodov, organov in organizacij v Republiki Sloveniji po pravnoorganizacijskih oblikah in po področjih Standardne klasifikacije dejavnosti na dan 31. 12. 2006

SKUPAJ	Kmetij- stvo, lov, gozdar- stvo	Ribi- štvo in stori- tve	Rudar- stvo	Prede- lovalne dejav- nosti	Oskrba z elek- trično energijo, plinom in vodo	Gradbe- ništvo	Trgo- vina, popra- vila motornih vozil in izdel- kov široke porabe	Gostin- stvo	Promet, skladi- ščenje in zveze	Finan- čno posred- ništvo	Poslo- vanje z nepremi- činami najem in poslovne storitve	Dejav- nosti javne uprave in obrambe, obvezno socialno zavaro- vanje	Izobra- ževanje	Zdrav- stvo in socialno varstvo	Druge javne, skupne in osebne storitve- ne dejav- nosti	Zasebna gospo- dinjstva z zapo- slenim osebjem	Eksteri- torialne organi- zacije in zdru- ženja	
SKUPAJ	30.789	852	86	-	67	2	1	33	30	38	44	684	2.936	1.218	1.186	23.605	-	7
Sklad	105	-	-	-	-	-	-	-	-	-	35	5	35	-	-	30	-	-
Javni sklad	26	-	-	-	-	-	-	-	-	-	3	12	10	-	-	1	-	-
Javna agencija	8	-	-	-	-	-	-	-	-	-	-	3	5	-	-	-	-	-
Republika Slovenija	1	-	-	-	-	-	-	-	-	-	-	-	1	-	-	-	-	-
Predsednik republike	1	-	-	-	-	-	-	-	-	-	-	-	1	-	-	-	-	-
Predstavniški organ (DZ, DS)	2	-	-	-	-	-	-	-	-	-	-	-	2	-	-	-	-	-
Varuh človekovih pravic	1	-	-	-	-	-	-	-	-	-	-	-	1	-	-	-	-	-
Ustavno sodišče	1	-	-	-	-	-	-	-	-	-	-	-	1	-	-	-	-	-
Računsko sodišče	1	-	-	-	-	-	-	-	-	-	-	-	1	-	-	-	-	-
Vlada, vladna služba	19	-	-	-	-	-	-	-	-	-	-	-	19	-	-	-	-	-
Ministrstvo	15	-	-	-	-	-	-	-	-	-	-	-	15	-	-	-	-	-
Sodišče (vrhovno, višja, okrožna, okrajna)	18	-	-	-	-	-	-	-	-	-	-	-	18	-	-	-	-	-
Tožilstvo	12	-	-	-	-	-	-	-	-	-	-	-	12	-	-	-	-	-
Pravobranilstvo	1	-	-	-	-	-	-	-	-	-	-	-	1	-	-	-	-	-
Delovno sodišče, socialno sodišče	5	-	-	-	-	-	-	-	-	-	-	-	5	-	-	-	-	-
Upravni organ v sestavi	44	-	-	-	-	-	-	-	-	-	-	-	44	-	-	-	-	-
Upravna organizacija v sestavi	4	-	-	-	-	-	-	-	-	-	-	-	4	-	-	-	-	-
Upravna enota	58	-	-	-	-	-	-	-	-	-	-	-	58	-	-	-	-	-
Organ, organizacija širše lokalne skupnosti	4	-	-	-	-	-	-	-	-	-	-	-	4	-	-	-	-	-
Lokalne skupnosti	194	-	-	-	-	-	-	-	-	-	-	-	194	-	-	-	-	-
Krajevna skupnost, druge ožje lokalne skupnosti	936	-	-	-	-	-	-	-	-	-	-	-	936	-	-	-	-	-
Notarska zbornica	1	-	-	-	-	-	-	-	-	-	-	-	-	-	-	1	-	-
Pooblaščenec za dostop do informacij javnega značaja	1	-	-	-	-	-	-	-	-	-	-	-	1	-	-	-	-	-
Javni gospodarski zavod	6	-	-	-	4	-	-	-	1	-	-	-	1	-	-	-	-	-
Zavod	1.162	7	-	-	47	2	-	2	6	23	-	398	9	273	173	221	-	1
Javni zavod	1.488	1	-	-	2	-	-	24	22	12	2	65	42	830	254	234	-	-
Skupnost zavodov	18	-	-	-	-	-	-	-	-	-	-	-	-	1	1	16	-	-
Zbornica	83	-	-	-	-	-	-	-	-	-	-	-	-	-	-	83	-	-
Članica univerze	26	-	-	-	-	-	-	-	1	-	-	-	25	-	-	-	-	-
Ustanova	184	-	-	-	-	-	-	-	-	2	1	-	4	20	157	-	-	-
Agrarna skupnost	322	322	-	-	-	-	-	-	-	-	-	-	-	-	-	-	-	-
Druge skupnosti	84	80	-	-	-	-	-	-	-	-	-	-	1	-	1	2	-	-
Mladinski svet	37	-	-	-	-	-	-	-	-	-	-	-	-	-	-	37	-	-

(Na kazalo preglednic)

SKUPAJ	Kmetij- stvo, lov, gozdar- stvo	Ribi- štvo in ribiške stori- tve	Rudar- stvo	Prede- lovalne dejav- nosti	Oskrba z elek- trično energijo, plinom in vodo	Gradbe- ništvo	Trgo- vina, popra- vila motornih vozil in izdel- kov široke porabe	Gostin- stvo	Promet, skladi- ščenje in zveze	Finan- čno posred- ništvo	Poslo- vanje z nepremi- činami, najem in poslovne storitve	Dejav- nosti javne uprave in obrambe, socialno zavaro- vanje	Izobra- ževanje	Zdrav- stvo in socialno varstvo	Druge javne, skupne in osebne storitve- ne dejav- nosti	Zasebna gospo- dinjstva z zapo- slenim osebjem	Eksteri- torialne organi- zacije in zdru- ženja	
SKUPAJ	30.789	852	86	-	67	2	1	33	30	38	44	684	2.936	1.218	1.186	23.605	-	7
Politična stranka	55	-	-	-	-	-	-	-	-	-	-	-	-	-	-	55	-	-
Sindikati	3.677	-	-	-	-	-	-	-	-	-	-	-	-	-	-	3.677	-	-
Društvo, zveza društev	20.790	439	86	-	1	-	-	-	-	-	-	-	1.508	83	614	18.059	-	-
Društvo s statusom javnega interesa	3	-	-	-	-	-	-	-	-	-	-	-	-	-	2	1	-	-
Mednarodno društvo, zveza mednarodnih društev	5	-	-	-	-	-	-	-	-	-	-	-	-	-	-	5	-	-
Tuje društvo	1	-	-	-	-	-	-	-	-	-	-	-	-	-	-	1	-	-
Verska skupnost in podobne verske organizacije	999	-	-	-	-	-	-	-	-	-	-	-	-	-	4	995	-	-
Druge oblike poslovnih subjektov	391	3	-	-	13	-	1	7	1	2	2	200	7	2	117	30	-	6

(Na kazalo preglednic)

Preglednica 3/1

Število poslovnih subjektov v Republiki Sloveniji po statističnih regijah in po področjih Standardne klasifikacije dejavnosti na dan 31. 12. 2006

SKUPAJ	Kmetij- stvo, lov, gozdar- stvo	Ribi- štvo in ribiške stori- tve	Rudar- stvo	Prede- lovalne dejav- nosti	Oskrba z elek- trično energijo, plinom in vodo	Gradbe- ništvo	Trgo- vina, popra- vila motornih vozil in izdel- kov široke porabe	Gostin- stvo	Promet, skladi- ščenje in zveze	Finan- čno posred- ništvo	Poslo- vanje z nepremi- činami, najem in poslovne storitve	Dejav- nosti javne uprave in obrambe, obvezno socialno zavaro- vanje	Izobra- ževanje	Zdrav- stvo in socialno varstvo	Druge javne, skupne in osebne storitve- ne dejav- nosti	Zasebna gospo- dinjstva z zapo- slenim osebjem	Eksteri- torialne organi- zacije in zdru- ženja	
SKUPAJ	155.043	2.816	227	139	19.136	459	17.709	25.231	9.092	9.432	1.552	25.835	2.945	2.157	3.892	34.414	-	7
Pomurska	7.089	222	7	7	756	20	604	1.075	600	387	77	724	406	100	183	1.921	-	-
Podravska	20.507	439	23	10	2.288	41	2.058	3.790	1.203	1.237	290	3.393	303	287	539	4.606	-	-
Koroška	4.679	109	3	7	748	42	411	632	279	307	48	585	84	64	147	1.213	-	-
Savinjska	17.288	342	21	31	2.292	68	1.822	2.806	877	1.235	173	2.345	360	236	456	4.224	-	-
Zasavska	2.305	38	3	4	293	6	253	378	101	129	11	316	57	33	84	599	-	-
Spodnjeposavska	4.588	129	8	4	630	9	565	782	275	341	27	534	140	56	117	971	-	-
Jugovzhodna Slovenija	8.641	269	10	12	1.393	13	924	1.155	516	593	59	998	297	122	228	2.052	-	-
Osrednjeslovenska	50.001	378	23	29	5.585	63	5.699	8.669	1.935	2.734	618	11.310	575	809	1.200	10.369	-	5
Gorenjska	14.718	324	12	10	2.136	107	1.912	2.080	1.279	809	66	1.991	278	174	350	3.190	-	-
Notranjsko-kraška	3.724	172	4	4	539	7	436	531	230	286	25	386	104	53	112	835	-	-
Goriška	10.197	247	8	5	1.432	77	1.502	1.492	614	635	79	1.349	221	94	211	2.229	-	2
Obalno-kraška	11.306	147	105	16	1.044	6	1.523	1.841	1.183	739	79	1.904	120	129	265	2.205	-	-

(Na kazalo preglednic)

### Preglednica 3/2

Število gospodarskih subjektov – pravnih oseb v Republiki Sloveniji po statističnih regijah in po področjih Standardne klasifikacije dejavnosti na dan 31. 12. 2006

SKUPAJ	Kmetij- stvo, lov, gozdar- stvo	Ribi- štvo in stori- tve	Rudar- stvo	Prede- lovalne dejav- nosti	Oskrba z elek- trično energijo, plinom in vodo	Gradbe- ništvo	Trgo- vina, popra- vila motornih vozil in izdel- kov široke porabe	Gostin- stvo	Promet, skladi- ščenje in zveze	Finan- čno posred- ništvo	Poslo- vanje z nepremi- činami, najem in poslovne storitve	Dejav- nosti javne uprave in obrambe, obvezno socialno zavaro- vanje	Izobra- ževanje	Zdrav- stvo in socialno varstvo	Druge javne, skupne osebne storitve- ne dejav- nosti	Zasebna gospo- dinjstva z zapo- slenim osebjem	Eksteri- torialne organi- zacije in zdru- ženja	
SKUPAJ	49.534	572	32	71	7.507	218	5.295	14.108	2.175	2.625	808	13.406	5	493	719	1.500	-	-
Pomurska	1.367	73	1	7	244	17	114	434	60	72	27	254	-	10	24	30	-	-
Podravska	5.665	88	3	6	852	26	565	1.771	230	278	118	1.423	-	56	104	145	-	-
Koroška	956	19	-	5	263	9	69	231	45	59	8	196	-	10	25	17	-	-
Savinjska	4.458	64	1	10	837	25	491	1.360	172	249	61	971	-	43	62	112	-	-
Zasavska	567	1	-	3	123	4	77	138	19	22	3	149	-	6	12	10	-	-
Spodnjeposavska	1.017	40	1	3	187	7	106	324	46	50	12	195	-	6	19	21	-	-
Jugovzhodna Slovenija	2.026	34	-	4	501	7	201	545	89	137	27	385	-	17	27	52	-	-
Osrednjeslovenska	22.868	132	4	20	2.687	44	2.514	6.298	899	1.002	441	7.502	4	256	306	759	-	-
Gorenjska	4.321	37	-	3	823	49	505	1.154	284	252	42	930	-	46	61	135	-	-
Notranjsko-kraška	776	24	-	1	197	5	73	218	28	50	8	132	-	7	17	16	-	-
Goriška	2.384	39	-	2	429	19	304	704	114	151	19	476	1	16	25	85	-	-
Obalno-kraška	3.129	21	22	7	364	6	276	931	189	303	42	793	-	20	37	118	-	-

(Na kazalo preglednic)

### Preglednica 3/3

## Število samostojnih podjetnikov posameznikov in drugih fizičnih oseb v Republiki Sloveniji po statističnih regijah in po področjih Standardne klasifikacije dejavnosti na dan 31. 12. 2006

SKUPAJ	Kmetij- stvo, lov, gozdar- stvo	Ribi- štvo in ribiške stori- tve	Rudar- stvo	Prede- lovalne dejav- nosti	Oskrba z elek- trično energijo, plinom in vodo	Gradbe- ništvo	Trgo- vina, popra- vila  motornih vozil in izdel- kov široke porabe	Gostin- stvo	Promet, skladi- ščenje in zveze	Finan- čno posred- ništvo	Poslo- vanje z nepremi- činami, najem in poslovne storitve	Dejav- nosti javne uprave in obrambe, socialno zavaro- vanje	Izobra- ževanje	Zdrav- stvo in socialno varstvo	Druge javne, skupne in osebne storitve- ne dejav- nosti	Zasebna gospo- darstva in dinjstva z zapo- slenim osebjem	Eksteri- torialne organi- zacije in zdru- ženja	
SKUPAJ	74.720	1.392	109	68	11.562	239	12.413	11.090	6.887	6.769	700	11.745	4	446	1.987	9.309	-	-
Pomurska	3.529	95	-	-	510	3	490	638	539	310	42	439	-	13	101	349	-	-
Podravska	10.814	265	3	4	1.428	14	1.493	2.014	966	956	172	1.901	1	57	314	1.226	-	-
Koroška	2.615	63	1	2	483	33	342	399	234	247	40	384	-	15	66	306	-	-
Savinjska	8.927	184	7	21	1.448	42	1.331	1.440	704	984	108	1.319	-	61	272	1.006	-	-
Zasavska	1.142	27	-	1	169	2	176	239	82	107	8	166	-	4	39	122	-	-
Spodnjeposavska	2.558	56	3	1	442	2	459	455	228	289	15	329	1	11	62	205	-	-
Jugovzhodna Slovenija	4.479	139	4	8	889	6	722	607	425	453	32	583	-	27	120	464	-	-
Osrednjeslovenska	18.735	173	5	9	2.864	19	3.185	2.366	1.024	1.721	151	3.424	2	164	519	3.109	-	-
Gorenjska	7.646	177	2	7	1.308	58	1.407	925	992	553	23	1.026	-	30	186	952	-	-
Notranjsko-kraška	2.016	60	-	3	342	2	363	312	202	236	17	241	-	9	55	174	-	-
Goriška	5.872	106	2	3	1.002	58	1.198	786	499	480	59	853	-	15	110	701	-	-
Obalno-kraška	6.387	47	82	9	677	-	1.247	909	992	433	33	1.080	-	40	143	695	-	-

(Na kazalo preglednic)

### Preglednica 3/4

Število zavodov, organov in organizacij v Republiki Sloveniji po statističnih regijah in po področjih Standardne klasifikacije dejavnosti na dan 31. 12. 2006

SKUPAJ	Kmetij- stvo, lov, gozdar- stvo	Ribi- štvo in stori- tve	Rudar- stvo	Prede- lovalne dejav- nosti	Oskrba z elek- trično energijo, plinom in vodo	Gradbe- ništvo	Trgo- vina, popra- vila motornih vozil in izdel- kov široke porabe	Gostin- stvo	Promet, skladi- ščenje in zveze	Finan- čno posred- ništvo	Poslo- vanje z nepremi- činami, najem in poslovne storitve	Dejav- nosti javne uprave in obrambe, socialno zavaro- vanje	Izobra- ževanje	Zdrav- stvo in socialno varstvo	Druge javne, skupne osebne storitve- ne dejav- nosti	Zasebna gospo- dinjstva z zapo- slenim osebjem	Eksteri- torialne organi- zacije in zdru- ženja	
SKUPAJ	30.789	852	86	-	67	2	1	33	30	38	44	684	2.936	1.218	1.186	23.605	-	7
Pomurska	2.193	54	6	-	2	-	-	3	1	5	8	31	406	77	58	1.542	-	-
Podravska	4.028	86	17	-	8	1	-	5	7	3	-	69	302	174	121	3.235	-	-
Koroška	1.108	27	2	-	2	-	-	2	-	1	-	5	84	39	56	890	-	-
Savinjska	3.903	94	13	-	7	1	-	6	1	2	4	55	360	132	122	3.106	-	-
Zasavska	596	10	3	-	1	-	-	1	-	-	-	1	57	23	33	467	-	-
Spodnjeposavska	1.013	33	4	-	1	-	-	3	1	2	-	10	139	39	36	745	-	-
Jugovzhodna Slovenija	2.136	96	6	-	3	-	1	3	2	3	-	30	297	78	81	1.536	-	-
Osrednjeslovenska	8.398	73	14	-	34	-	-	5	12	11	26	384	569	389	375	6.501	-	5
Gorenjska	2.751	110	10	-	5	-	-	1	3	4	1	35	278	98	103	2.103	-	-
Notranjsko-kraška	932	88	4	-	-	-	-	1	-	-	-	13	104	37	40	645	-	-
Goriška	1.941	102	6	-	1	-	-	2	1	4	1	20	220	63	76	1.443	-	2
Obalno-kraška	1.790	79	1	-	3	-	-	1	2	3	4	31	120	69	85	1.392	-	-

(Na kazalo preglednic)



## Preglednica 4

Število poslovnih subjektov v Republiki Sloveniji po občinah in po področjih Standardne klasifikacije dejavnosti na dan 31. 12. 2006

SKUPAJ	Kmetij- stvo, lov, gozdar- stvo	Ribi- štvo in ribiške stori- tve	Rudar- stvo	Prede- lovalne dejav- nosti	Oskrba z elek- trično energijo, plinom in vodo	Gradbe- ništvo	Trgo- vina, popra- vila motornih vozil in izdel- kov široke porabe	Gostin- stvo	Promet, skladi- ščenje in zveze	Finan- čno posred- ništvo	Poslo- vanje z nepremi- činami, najem in poslovne storitve	Dejav- nosti javne uprave in obrambe, obvezno socialno zavaro- vanje	Izobra- ževanje	Zdrav- stvo in socialno varstvo	Druge javne, skupne osebne storitve- ne dejav- nosti	Zasebna gospo- dinjstva z zapo- slenim osebjem	Eksteri- torialne organi- zacije in zdru- ženja	
SKUPAJ	155.043	2.816	227	139	19.136	459	17.709	25.231	9.092	9.432	1.552	25.835	2.945	2.157	3.892	34.414	-	7
AJDOVŠČINA	1.376	31	1	-	215	1	273	199	48	97	7	167	34	12	19	272	-	-
APAČE	157	6	-	-	22	-	14	22	11	17	1	13	7	1	-	43	-	-
BELTINCI	388	7	-	-	57	3	54	49	37	16	3	41	19	3	9	90	-	-
BENEDIKT	74	1	-	-	10	-	13	8	7	6	-	5	2	1	2	19	-	-
BISTRICA OB SOTLI	62	3	-	-	12	-	5	8	5	8	-	1	2	1	1	16	-	-
BLED	974	21	1	-	84	2	72	119	227	69	3	121	16	10	21	208	-	-
BLOKE	101	3	-	-	27	-	16	7	7	15	-	5	3	2	-	16	-	-
BOHINJ	575	30	-	-	42	9	64	28	234	20	-	34	17	2	9	86	-	-
BOROVNICA	183	5	-	-	27	-	31	20	6	17	2	25	4	3	7	36	-	-
BOVEC	356	17	-	-	33	2	24	32	95	12	2	32	13	1	3	90	-	-
BRASLOVČE	297	11	2	-	48	2	30	49	11	34	3	27	8	1	6	65	-	-
BRDA	309	11	-	-	35	-	40	45	35	11	2	31	3	2	2	92	-	-
BREZOVICA	772	13	-	1	114	1	133	121	35	54	5	127	17	13	13	125	-	-
BREŽICE	1.615	36	1	1	174	1	140	375	109	110	12	200	58	19	36	343	-	-
CANKOVA	112	3	-	-	11	1	15	15	20	1	2	2	10	1	4	27	-	-
CELJE	4.315	19	3	3	449	5	377	849	148	247	42	826	42	74	141	1.090	-	-
CERKLJE NA GORENJSKEM	482	22	-	-	89	1	67	61	43	60	2	36	9	4	7	81	-	-
CERKNICA	795	29	1	-	108	1	104	126	29	64	4	91	22	11	20	185	-	-
CERKNO	350	10	-	1	82	16	40	28	27	18	1	29	21	1	5	71	-	-
CERKVENJAK	66	2	-	-	3	-	7	8	4	9	2	5	2	1	1	22	-	-
CIRKULANE	73	5	-	-	12	-	11	2	7	4	-	13	1	2	2	14	-	-
ČRENŠOVCI	199	6	-	-	31	2	33	24	18	19	2	13	9	3	-	39	-	-
ČRNA NA KOROŠKEM	164	9	-	1	29	1	11	13	17	9	2	7	3	1	2	59	-	-
ČRNOMELJ	931	30	1	2	157	1	100	122	66	60	7	77	43	17	25	223	-	-
DESTRNIK	82	8	-	-	10	-	16	7	6	6	1	4	4	3	1	16	-	-
DIVAČA	233	15	1	1	23	-	38	25	22	15	-	31	8	1	-	53	-	-
DOBJE	50	2	-	-	2	-	7	7	2	10	-	2	2	1	-	15	-	-
DOBREPOLJE	222	4	-	-	53	1	33	25	7	22	-	19	9	2	8	39	-	-
DOBRNA	97	2	-	-	8	-	13	12	12	10	-	7	2	1	3	27	-	-
DOBROVA-POLHOV GRADEC	463	19	1	-	91	-	70	65	15	40	1	55	16	3	8	79	-	-
DOBROVNIK / DOBRONAK	75	10	-	1	9	-	4	12	5	-	-	3	7	1	2	21	-	-
DOL PRI LJUBLJANI	318	6	-	-	46	-	42	46	10	35	2	51	9	3	6	62	-	-
DOLENJSKE TOPLICE	171	4	-	-	30	-	32	18	15	11	-	13	5	3	3	37	-	-

(Na kazalo preglednic)

SKUPAJ	Kmetij- stvo, lov, gozdar- stvo	Ribi- štvo in ribiške stori- tve	Rudar- stvo	Prede- lovalne dejav- nosti	Oskrba z elek- trično energijo, plinom in vodo	Gradbe- ništvo	Trgo- vina, popra- vila motornih vozil in izdel- kov široke porabe	Gostin- stvo	Promet, skladi- ščenje in zveze	Finan- čno posred- ništvo	Poslo- vanje z nepremi- činami, najem in poslovne storitve	Dejav- nosti javne uprave in obrambe, socialno zavaro- vanje	Izobra- ževanje	Zdrav- stvo in socialno varstvo	Druge javne, skupne osebne storitve- ne dejav- nosti	Zasebna gospo- dinjstva z zapo- slenim osebjem	Eksteri- torialne organi- zacije in zdru- ženja	
SKUPAJ	155.043	2.816	227	139	19.136	459	17.709	25.231	9.092	9.432	1.552	25.835	2.945	2.157	3.892	34.414	-	7
DOMŽALE	2.638	23	2	1	450	6	327	466	109	149	25	479	36	42	79	504	-	-
DORNAVA	133	10	-	-	25	-	13	17	4	13	1	11	6	3	1	29	-	-
DRAVOGRAD	600	10	1	1	106	6	55	78	32	59	5	56	15	4	18	154	-	-
DUPLEK	306	11	-	1	32	-	52	57	19	25	2	27	3	2	6	69	-	-
GORENJA VAS-POLJANE	416	8	2	3	95	7	70	41	32	26	-	25	14	4	6	83	-	-
GORIŠNICA	200	13	-	-	28	-	33	23	9	9	2	18	10	1	6	48	-	-
GORJE	208	12	-	-	32	6	39	16	28	9	-	24	3	2	1	36	-	-
GORNJA RADGONA	588	22	1	-	66	1	59	105	47	37	5	59	20	9	14	143	-	-
GORNJI GRAD	177	17	-	1	31	4	16	13	11	18	-	12	4	3	2	45	-	-
GORNJI PETROVCI	108	5	-	-	12	-	8	5	10	9	1	4	18	1	1	34	-	-
GRAD	82	-	-	-	6	-	9	8	19	1	-	3	10	1	1	24	-	-
GROSUPLJE	1.359	22	1	1	239	1	224	211	50	83	8	225	32	14	19	229	-	-
HAJDINA	232	18	-	-	15	-	27	39	14	22	2	31	6	2	2	54	-	-
HOČE-SLIVNICA	638	6	1	-	89	1	81	136	50	42	3	84	4	7	5	129	-	-
HODOŠ / HODOS	19	-	-	-	3	-	-	-	2	-	-	1	4	-	1	8	-	-
HORJUL	201	7	-	-	60	-	38	18	6	10	-	14	7	3	6	32	-	-
HRASTNIK	424	6	1	-	66	2	45	55	14	24	1	43	11	8	25	123	-	-
HRPELJE-KOZINA	343	22	-	-	54	-	37	52	33	20	1	34	17	1	1	71	-	-
IDRIJA	1.007	30	1	1	189	13	122	124	52	59	4	128	25	10	23	226	-	-
IG	408	7	-	-	59	-	61	56	17	33	2	67	12	6	9	79	-	-
ILIRSKA BISTRICA	995	43	1	-	138	2	104	151	76	86	12	90	33	12	24	223	-	-
IVANČNA GORICA	886	18	1	2	128	1	114	132	59	96	3	109	31	7	13	172	-	-
IZOLA / ISOLA	1.791	3	32	3	213	-	314	245	236	84	6	281	10	21	46	297	-	-
JESENICE	1.106	17	1	-	116	13	165	175	69	59	1	147	19	16	31	277	-	-
JEZERSKO	50	1	-	-	6	2	4	10	11	1	-	1	2	-	-	12	-	-
JURŠINCI	84	16	1	-	5	-	16	4	8	2	-	4	4	2	2	20	-	-
KAMNIK	1.962	39	2	2	285	14	282	288	116	103	12	321	42	23	39	394	-	-
KANAL	324	8	1	-	38	-	52	45	27	9	2	39	12	3	3	85	-	-
KIDRIČEVO	373	27	-	-	73	1	37	65	14	20	3	31	10	7	7	78	-	-
KOBARID	327	26	-	1	38	4	32	36	47	16	2	29	15	2	10	69	-	-
KOBILJE	27	2	-	-	3	-	2	2	2	-	-	2	2	1	1	10	-	-
KOČEVJE	910	50	1	1	132	1	78	115	47	58	4	136	23	15	45	204	-	-
KOMEN	236	12	-	1	40	-	22	34	24	16	2	25	2	4	4	50	-	-

(Na kazalo preglednic)

SKUPAJ	Kmetij- stvo, lov, gozdar- stvo	Ribi- štvo in ribiške stori- tve	Rudar- stvo	Prede- lovalne dejav- nosti	Oskrba z elek- trično energij, plinom in vodo	Gradbe- ništvo	Trgo- vina, popra- vila motornih vozil in izdel- kov široke porabe	Gostin- stvo	Promet, skladi- ščenje in zveze	Finan- čno posred- ništvo	Poslo- vanje z nepremi- činami, najem in poslovne storitve	Dejav- nosti javne uprave in obrambe, socialno zavaro- vanje	Izobra- ževanje	Zdrav- stvo in socialno varstvo	Druge javne, skupne osebne storitve- ne dejav- nosti	Zasebna gospo- dinjstva z zapos- lenim osebjem	Eksteri- torialne organi- zacije in zdru- ženja	
SKUPAJ	155.043	2.816	227	139	19.136	459	17.709	25.231	9.092	9.432	1.552	25.835	2.945	2.157	3.892	34.414	-	7
KOMENDA	385	6	-	-	74	-	75	65	18	33	2	36	5	3	8	60	-	-
KOPER / CAPODISTRIA	4.961	47	34	1	431	3	607	864	286	409	45	930	49	61	115	1.079	-	-
KOSTANJEVICA NA KRKI	144	4	1	-	23	-	14	16	10	17	-	20	3	3	30	-	-	
KOSTEL	50	4	-	-	6	-	2	7	5	2	-	4	2	1	-	17	-	-
KOZJE	180	9	-	-	33	-	15	14	10	21	1	8	11	3	3	52	-	-
KRANJ	4.146	42	2	1	507	12	703	655	175	198	31	683	55	62	115	905	-	-
KRANJSKA GORA	474	19	-	-	36	18	38	46	125	21	-	39	13	2	4	113	-	-
KRIŽEVCI	196	6	-	-	27	1	25	19	15	19	1	6	15	2	8	52	-	-
KRŠKO	1.655	49	4	2	252	5	201	231	101	109	9	203	50	22	50	367	-	-
KUNGOTA	223	7	-	1	21	-	40	38	23	19	-	22	3	2	1	46	-	-
KUZMA	63	1	-	-	5	-	5	5	10	2	1	1	8	2	-	23	-	-
LAŠKO	724	17	1	3	96	1	95	107	29	54	10	74	23	8	14	192	-	-
LENART	529	6	1	-	67	3	67	80	30	44	5	63	8	5	15	135	-	-
LENDAVA / LENDVA	682	27	1	5	64	3	48	103	55	48	8	69	38	12	21	180	-	-
LITIJA	940	14	3	2	160	-	137	123	47	78	8	106	29	13	22	198	-	-
LJUBLJANA	32.464	117	8	13	2.697	32	3.214	5.800	1.156	1.554	500	8.627	189	592	814	7.146	-	5
LJUBNO	218	20	1	1	33	8	14	24	20	17	2	16	5	2	3	52	-	-
LJUTOMER	797	27	2	1	97	1	73	126	46	44	14	83	40	15	15	213	-	-
LOGATEC	889	7	-	-	167	2	150	120	38	72	5	108	20	15	17	168	-	-
LOG-DRAGOMER	291	3	1	-	50	-	33	58	9	16	3	57	4	6	4	47	-	-
LOŠKA DOLINA	189	17	-	-	32	-	20	15	14	11	1	12	6	2	3	56	-	-
LOŠKI POTOK	98	19	-	-	14	-	9	6	8	7	2	2	8	1	-	22	-	-
LOVRENC NA POHORJU	141	6	-	-	23	-	23	15	9	6	1	13	2	2	3	38	-	-
LUČE	151	21	-	1	19	11	10	6	19	15	1	7	2	1	3	35	-	-
LUKOVICA	306	7	-	-	47	-	54	43	19	27	1	12	15	4	4	73	-	-
MAJŠPERK	184	8	1	-	18	-	28	20	13	11	2	16	8	1	6	52	-	-
MAKOLE	99	4	1	-	6	1	20	11	6	9	-	14	2	1	2	22	-	-
MARIBOR	8.996	52	3	2	852	19	745	1.845	488	399	191	2.010	52	139	274	1.925	-	-
MARKOVCI	209	7	-	-	37	-	46	32	14	14	-	10	9	2	2	36	-	-
MEDVODE	1.075	12	1	-	168	2	114	204	48	67	7	193	20	12	21	206	-	-
MENGEŠ	659	9	-	1	130	-	94	118	24	26	8	108	6	6	17	112	-	-
METLIKA	583	12	1	1	101	1	78	64	49	47	1	34	36	5	16	137	-	-

(Na kazalo preglednic)

SKUPAJ	Kmetij- stvo, lov, gozdar- stvo	Ribi- štvo in ribiške stori- tve	Rudar- stvo	Prede- lovalne dejav- nosti	Oskrba z elek- trično energij, plinom in vodo	Gradbe- ništvo	Trgo- vina, popra- vila motornih vozil in izdel- kov široke porabe	Gostin- stvo	Promet, skladi- ščenje in zveze	Finan- čno posred- ništvo	Poslo- vanje z nepremi- ninami, najem in poslovne storitve	Dejav- nosti javne uprave in obrambe, obvezno socialno zavaro- vanje	Izobra- ževanje	Zdrav- stvo in socialno varstvo	Druge javne, skupne in osebne storitve- ne dejav- nosti	Zasebna gospo- dinjstva z zapo- slenim osebjem	Eksteri- torialne organi- zacije in zdru- ženja	
SKUPAJ	155.043	2.816	227	139	19.136	459	17.709	25.231	9.092	9.432	1.552	25.835	2.945	2.157	3.892	34.414	-	7
MEZICA	205	2	-	1	43	3	12	20	14	6	3	25	2	2	6	66	-	-
MIKLAVŽ NA DRAVSKEM POLJU	450	-	-	-	56	-	72	107	23	34	6	68	2	4	4	74	-	-
MIREN-KOSTANJEVICA	381	6	-	-	61	1	65	66	17	35	3	37	9	2	3	76	-	-
MIRNA PEČ	102	1	-	-	14	1	14	6	5	11	1	7	5	2	1	34	-	-
MISLINJA	228	10	-	1	32	9	20	38	11	24	2	19	4	1	3	54	-	-
MOKRONOG-TREBELNO	142	8	-	1	23	1	19	26	3	11	-	15	7	3	1	24	-	-
MORAVČE	201	3	-	1	23	-	32	26	14	19	1	20	7	1	4	50	-	-
MORAVSKE TOPLICE	358	16	-	-	26	1	24	38	65	13	1	26	45	5	10	88	-	-
MOZIRJE	337	13	2	-	40	5	12	46	32	22	-	48	4	5	14	94	-	-
MURSKA SOBOTA	1.822	26	1	-	173	5	98	355	100	76	26	299	38	25	73	527	-	-
MUTA	216	7	-	-	49	2	13	28	12	6	-	24	3	7	4	61	-	-
NAKLO	371	6	-	2	90	-	37	70	26	24	2	42	5	3	6	58	-	-
NAZARJE	215	11	1	-	32	2	22	25	9	24	2	26	4	2	1	54	-	-
NOVA GORICA	3.311	27	1	1	357	9	523	559	131	174	31	561	34	36	86	779	-	2
NOVO MESTO	2.482	40	3	2	255	2	244	396	134	119	25	429	50	46	78	659	-	-
ODRANCI	64	3	-	-	9	-	14	7	6	4	-	4	2	1	-	14	-	-
OPLOTNICA	183	8	-	3	22	2	15	25	16	18	3	22	2	1	10	36	-	-
ORMOŽ	602	37	1	1	55	1	52	85	39	39	4	55	25	16	15	177	-	-
OSILNICA	25	5	1	-	1	-	3	1	4	2	-	1	2	-	-	5	-	-
PESNICA	398	17	1	-	38	1	47	66	27	29	2	43	10	5	13	99	-	-
PIRAN / PIRANO	2.543	18	38	5	133	2	374	419	514	124	11	407	14	24	66	394	-	-
PIVKA	427	47	-	2	73	2	36	59	20	43	1	35	14	5	12	78	-	-
PODČETRTEK	229	6	1	-	20	-	27	34	30	19	1	9	12	1	4	65	-	-
PODLEHNIK	78	3	-	-	9	1	9	7	6	14	-	2	2	2	1	22	-	-
PODVELKA	139	11	1	-	19	2	6	12	10	15	2	9	4	1	1	46	-	-
POLJČANE	249	4	-	-	45	-	29	45	17	22	2	22	3	3	4	53	-	-
POLZELA	282	7	-	-	33	1	32	51	13	16	3	38	6	3	14	65	-	-
POSTOJNA	1.217	33	2	2	161	2	156	173	84	67	7	153	26	21	53	277	-	-
PREBOLD	285	4	1	-	46	-	36	34	17	24	5	34	10	2	8	64	-	-
PREDDVOR	217	10	-	-	24	2	36	31	16	11	1	20	2	2	6	56	-	-
PREVALJE	390	7	-	-	63	5	39	59	32	24	1	48	3	5	11	93	-	-
PTUJ	1.949	28	2	1	217	2	133	436	105	107	24	305	25	28	78	458	-	-

(Na kazalo preglednic)

SKUPAJ	Kmetij- stvo, lov, gozdar- stvo	Ribi- štvo in ribiške stori- tve	Rudar- stvo	Prede- lovalne dejav- nosti	Oskrba z elek- trično energijo, plinom in vodo	Gradbe- ništvo	Trgo- vina, popra- vila motornih vozil in izdel- kov široke porabe	Gostin- stvo	Promet, skladi- ščenje in zveze	Finan- čno posred- ništvo	Poslo- vanje z nepremi- činami, najem in poslovne storitve	Dejav- nosti javne uprave in obrambe, socialno zavaro- vanje	Izobra- ževanje	Zdrav- stvo in socialno varstvo	Druge javne, skupne in osebne storitve- ne dejav- nosti	Zasebna gospo- darstva z zapo- slenim osebjem	Eksteri- torialne organi- zacije in zdru- ženja	
SKUPAJ	155.043	2.816	227	139	19.136	459	17.709	25.231	9.092	9.432	1.552	25.835	2.945	2.157	3.892	34.414	-	7
PUCONCI	281	14	-	-	26	1	11	42	34	24	1	13	35	2	3	75	-	-
RAČE-FRAM	365	14	4	-	58	-	33	73	18	32	2	43	7	4	6	71	-	-
RADEČE	272	3	1	-	37	2	10	57	16	15	1	31	10	5	7	77	-	-
RADENCI	298	10	1	-	25	-	18	48	24	18	4	41	12	5	11	81	-	-
RADLJE OB DRAVI	464	15	1	2	67	1	51	57	25	23	3	65	10	5	13	126	-	-
RADOVLJICA	1.564	35	2	2	252	10	139	217	92	68	10	263	30	27	36	381	-	-
RAVNE NA KOROŠKEM	750	2	-	-	98	3	72	99	44	30	12	123	14	17	37	199	-	-
RAZKRIŽJE	55	2	-	-	8	-	5	10	5	2	-	6	2	1	1	13	-	-
REČICA OB SAVINJI	196	16	-	-	41	5	17	15	16	26	4	14	4	1	-	37	-	-
RENČE-VOGRSKO	321	5	1	-	58	-	60	58	14	24	2	45	4	3	3	44	-	-
RIBNICA	676	13	1	2	169	1	65	88	28	47	7	69	19	6	18	143	-	-
RIBNICA NA POHORJU	56	7	-	-	9	1	4	2	8	2	-	2	2	1	-	18	-	-
ROGAŠKA SLATINA	750	15	2	1	98	2	88	113	56	75	4	87	9	14	21	165	-	-
ROGAŠOVCI	110	1	-	-	9	-	12	14	19	4	-	2	15	1	1	32	-	-
ROGATEC	133	4	-	-	20	-	6	25	9	16	-	10	7	1	-	35	-	-
RUŠE	436	7	1	-	57	1	50	72	17	18	6	83	7	3	10	104	-	-
SELNICA OB DRAVI	269	11	1	1	33	1	41	38	15	19	6	28	3	1	5	66	-	-
SEMIČ	200	12	-	-	53	1	19	15	13	11	1	10	11	1	2	51	-	-
SEVNICA	1.174	40	2	1	181	3	210	160	55	105	6	111	29	12	28	231	-	-
SEŽANA	1.199	30	-	5	150	1	131	202	68	71	14	196	20	17	33	261	-	-
SLOVENJ GRADEC	1.301	23	-	1	199	8	107	201	69	102	17	188	22	17	46	301	-	-
SLOVENSKA BISTRICA	1.625	38	3	-	256	4	177	266	99	109	8	233	31	21	43	337	-	-
SLOVENSKE KONJICE	988	17	-	-	178	3	132	169	43	55	9	116	27	15	34	190	-	-
SODRAŽICA	175	3	-	-	79	-	17	20	5	3	2	8	6	2	2	28	-	-
SOLČAVA	84	8	-	-	10	7	2	3	24	5	1	2	2	-	-	20	-	-
SREDIŠČE OB DRAVI	98	9	-	-	17	-	5	14	4	9	-	8	3	1	-	28	-	-
STARŠE	209	8	-	-	18	-	18	34	17	27	-	22	6	3	1	55	-	-
STRAŽA	218	2	-	-	45	-	19	33	13	19	2	23	4	2	5	51	-	-
SV. TROJICA V SLOV. GORICAH	73	1	-	-	8	-	5	7	8	10	-	4	4	2	1	23	-	-
SVETA ANA	58	1	-	-	6	-	4	9	6	5	-	3	2	2	-	20	-	-
SVETI ANDRAŽ V SLOVENSKIH GORICAH	43	7	-	-	1	-	5	5	5	2	3	2	2	-	-	11	-	-
SVETI JURIJ	117	7	-	-	17	-	20	9	4	5	-	8	11	1	1	34	-	-

(Na kazalo preglednic)

SKUPAJ	Kmetij- stvo, lov, gozdar- stvo	Ribi- štvo in ribiške stori- tve	Rudar- stvo	Prede- lovalne dejav- nosti	Oskrba z elek- trično energij, plinom in vodo	Gradbe- ništvo	Trgo- vina, popra- vila motornih vozil in izdel- kov široke porabe	Gostin- stvo	Promet, skladi- ščenje in zveze	Finan- čno posred- ništvo	Poslo- vanje z nepremi- činami, najem in poslovne storitve	Dejav- nosti javne uprave in obrambe, obvezno socialno zavaro- vanje	Izobra- ževanje	Zdrav- stvo in socialno varstvo	Druge javne, skupne in osebne storitve- ne dejav- nosti	Zasebna gospo- dinjstva z zapo- slenim osebjem	Eksteri- torialne organi- zacije in zdru- ženja	
SKUPAJ	155.043	2.816	227	139	19.136	459	17.709	25.231	9.092	9.432	1.552	25.835	2.945	2.157	3.892	34.414	-	7
SVETI JURIJ V SLOVENSkih GORICAH	60	2	-	-	5	-	7	8	6	11	-	3	2	1	-	15	-	-
SVETI TOMAŽ	48	4	-	-	3	-	9	4	3	4	2	2	5	1	-	11	-	-
ŠALOVCI	65	2	-	-	4	1	6	6	6	1	-	1	8	1	1	28	-	-
ŠEMPETER-VRTOJBA	704	5	-	-	82	-	93	151	19	78	9	107	2	6	22	130	-	-
ŠENČUR	552	12	-	-	120	-	87	82	28	29	1	73	18	3	7	92	-	-
ŠENTILJ	331	10	1	-	29	-	34	41	25	38	1	36	6	4	6	100	-	-
ŠENTJERNEJ	377	17	1	2	84	1	39	44	27	26	2	27	12	3	5	87	-	-
ŠENTJUR PRI CELJU	1.133	24	2	1	169	1	146	187	41	116	6	120	26	16	29	249	-	-
ŠENTRUPERT	136	10	1	-	34	1	13	13	9	12	1	11	4	1	3	23	-	-
ŠKOCJAN	144	9	-	-	19	-	21	17	9	17	-	11	8	1	3	29	-	-
ŠKOFJA LOKA	1.604	21	1	2	278	3	159	245	78	107	10	237	26	17	57	363	-	-
ŠKOFLJICA	612	3	-	-	93	-	113	112	22	52	2	97	8	11	13	86	-	-
ŠMARJE PRI JELŠAH	533	12	1	-	79	-	72	79	17	50	3	59	21	5	9	126	-	-
ŠMARJEŠKE TOPLICE	146	4	-	-	19	-	16	12	18	15	-	14	6	2	3	37	-	-
ŠMARTNO OB PAKI	148	2	-	1	30	1	17	20	4	18	1	11	3	2	2	36	-	-
ŠMARTNO PRI LITJI	279	9	-	3	35	1	43	30	18	28	2	21	9	1	7	72	-	-
ŠOŠTANJ	471	8	1	1	66	3	58	46	32	40	3	48	14	6	10	135	-	-
ŠTORE	231	4	-	1	48	-	33	30	8	13	-	27	5	2	6	54	-	-
TABOR	83	6	-	-	15	-	8	15	3	2	2	7	4	-	-	21	-	-
TIŠINA	173	6	-	-	15	-	20	25	18	13	3	11	14	1	-	47	-	-
TOLMIN	1.021	54	3	1	168	31	114	90	85	63	11	115	34	13	26	213	-	-
TRBOVLJE	950	9	1	3	106	2	113	163	47	41	7	151	13	15	20	259	-	-
TREBNJE	870	19	-	1	120	1	114	127	39	93	4	94	37	9	16	196	-	-
TRNOVSKA VAS	41	4	-	-	2	-	7	5	1	1	-	3	3	-	3	12	-	-
TRZIN	739	-	-	1	91	-	75	237	25	24	9	183	2	7	8	77	-	-
TRŽIČ	979	32	1	-	159	14	122	153	46	43	3	148	26	10	16	206	-	-
TURNISČE	112	6	1	-	11	-	13	15	11	3	1	4	9	2	3	33	-	-
VELENJE	1.924	13	1	3	218	2	215	273	83	67	34	364	29	28	60	534	-	-
VELIKA POLANA	51	1	-	-	7	-	6	3	3	5	-	5	4	1	-	16	-	-
VELIKE LAŠČE	299	7	-	-	89	-	29	38	12	15	-	23	11	6	9	60	-	-
VERŽEJ	90	6	-	-	13	-	8	8	8	6	3	4	4	2	2	26	-	-
VIDEM	213	9	1	-	21	3	20	27	15	22	5	18	13	1	-	58	-	-

(Na kazalo preglednic)

SKUPAJ	Kmetij- stvo, lov, gozdar- stvo	Ribi- štvo in ribiške stori- tve	Rudar- stvo	Prede- lovalne dejav- nosti	Oskrba z elek- trično energijo, plinom in vodo	Gradbe- ništvo	Trgo- vina, popra- vila motornih vozil in izdel- kov široke porabe	Gostin- stvo	Promet, skladi- ščenje in zveze	Finan- sno posred- ništvo	Poslo- vanje z nepremi- činami, najem in poslovne storitve	Dejav- nosti javne uprave in obrambe, socialno zavaro- vanje	Izobra- ževanje	Zdrav- stvo in socialno varstvo	Druge javne, skupne in osebne storitve- ne dejav- nosti	Zasebna gospo- dinjstva z zapo- slenim osebjem	Eksteri- torialne organi- zacije in zdru- ženja	
SKUPAJ	155.043	2.816	227	139	19.136	459	17.709	25.231	9.092	9.432	1.552	25.835	2.945	2.157	3.892	34.414	-	7
VIPAVA	410	17	-	-	76	-	64	59	17	39	3	29	15	3	6	82	-	-
VITANJE	106	1	-	6	14	-	15	18	5	4	3	4	3	2	4	27	-	-
VODICE	290	6	2	-	47	1	52	52	11	25	1	35	8	3	6	41	-	-
VOJNIK	418	12	-	-	55	-	65	78	20	49	4	32	11	6	11	75	-	-
VRANSKO	141	6	-	-	23	1	12	20	7	4	2	19	5	1	4	37	-	-
VRHNIKA	1.100	12	1	1	162	1	129	195	44	56	9	192	27	10	39	222	-	-
VUZENICA	166	6	-	-	34	1	21	25	5	7	1	19	2	3	6	36	-	-
ZAGORJE OB SAVI	931	23	1	1	121	2	95	160	40	64	3	122	33	10	39	217	-	-
ZAVRC	45	5	-	-	5	-	2	7	6	1	-	5	2	-	-	12	-	-
ZREČE	409	5	-	5	78	1	36	59	44	41	4	32	12	2	7	83	-	-
ŽALEC	1.649	24	1	3	211	1	179	320	81	100	22	227	31	22	35	392	-	-
ŽELEZNIKI	423	21	1	-	90	5	46	41	24	34	-	27	15	4	12	103	-	-
ŽETALE	42	5	-	-	1	-	9	2	-	6	1	2	2	1	1	12	-	-
ŽIRI	313	6	1	-	61	1	39	62	16	12	-	28	5	4	10	68	-	-
ŽIROVNICA	264	9	-	-	55	2	25	28	9	18	2	43	3	2	6	62	-	-
ŽUŽEMBERK	205	7	-	-	38	1	22	25	19	22	-	13	9	2	2	46	-	-

(Na kazalo preglednic)