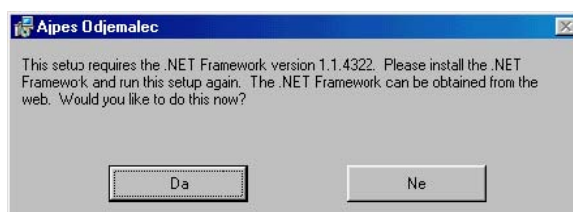


## Navodila za namestitev programa Ajpes Odjemalec (ODAJPES.EXE)

1. S spletne strani AJPES prevzemite program Ajpes Odjemalec:  
[www.ajpes.si/docDir/Sprejem\\_podatkov/Place%20javni%20sektor/ODAJPES\\_V2\\_0.msi](http://www.ajpes.si/docDir/Sprejem_podatkov/Place%20javni%20sektor/ODAJPES_V2_0.msi)
2. Odprite namestitveni program ODAJPES\_namestitev.exe in izberite gumb Naprej.



3. Namestitev zahteva okolje Microsoft .NET Framework 1.1. Če tega ogrodja za delovanje aplikacije v vašem računalniku ni, vas bo namestitveni program v točki 2 obvestil in vam ponudil, da ga pridobite s spletne strani. Izberite Da in sledite namestitvi. Če imate na računalniku že nameščen Microsoft .NET Framework 2.0, namestite tudi Microsoft .NET Framework 1.1, ki ga porogram ODAJPES potrebuje za delovanje.



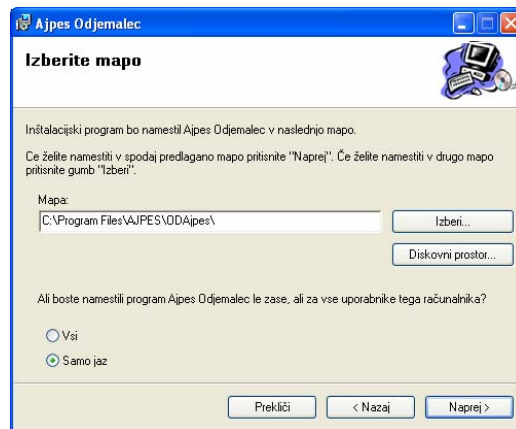
Če namestitev programa Ajpes Odjemalec ne zahteva namestitve .NET Framework, nadaljujte s točko 4.

Microsoft .NET Framework 1.1 brezplačno dobite tudi na URL naslovu:  
<http://www.microsoft.com/downloads/details.aspx?FamilyID=262d25e3-f589-4842-8157-034d1e7cf3a3&displaylang=en>

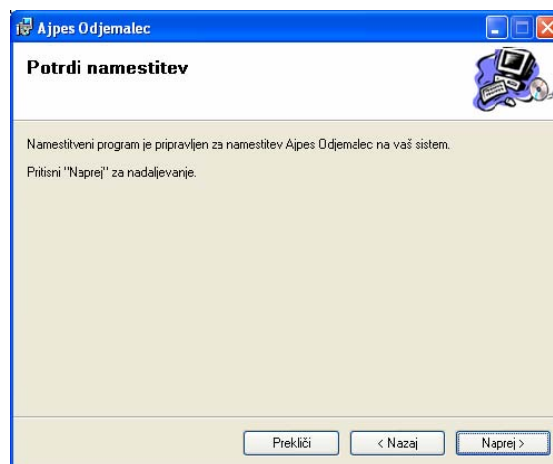
Po prenosu namestitvene datoteke Microsoft .NET Framework 1.1 s te povezave vas program vpraša za namestitev. Izberite gumb Run in v nadaljevanju gumb Yes.



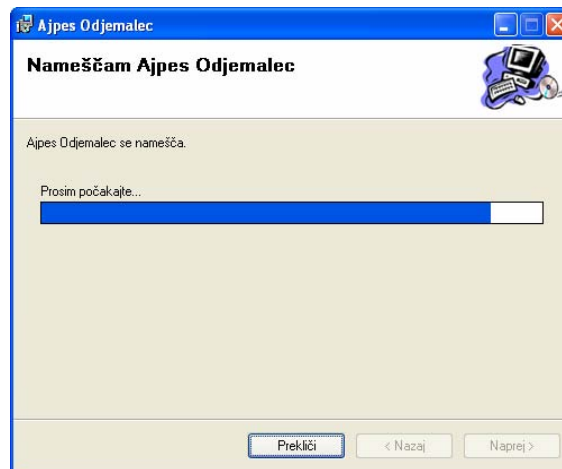
4. Namestitveni program predlaga namestitveno mapo, ki jo lahko glede na vaše želje in potrebe spremenite. Če se v vaš računalnik prijavlja več uporabnikov in želite, da vsi uporabljajo ta program, izberite opsijski gumb »Vsi«. Za nadaljevanje namestitve izberite gumb Naprej.



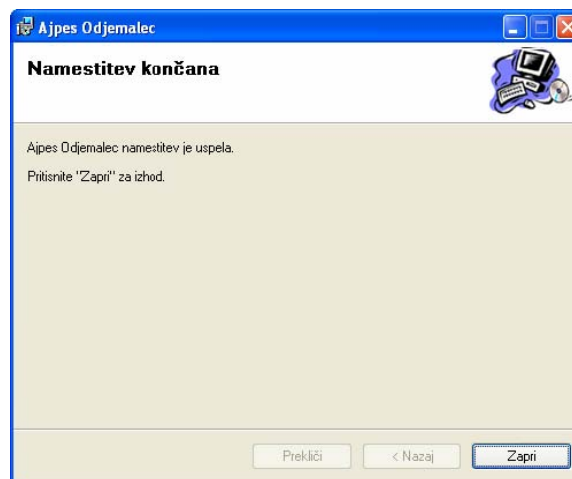
5. Namestitev je pripravljena in čaka na izvedbo, ki jo potrdite z izbiro gumba Naprej.




6. Namestitev poteka – počakajte na konec namestitve.



7. Namestitev je zaključena - izberite gumb Zapri



Program je po namestitvi na računalnik dosegljiv:

- na namizju pod ikono ,
- prek menija Start/Vsi Programi/Ajpes/Ajpes Odjemalec.